

Ventas - Apartamento - Fuengirola

949.000€

Fuengirola

Apartamento



3



2



114 m2

Descubre una singular Sky Villa de 3 dormitorios en esquina, sin nadie encima para garantizarte total privacidad, luminosidad y paz. El salón se funde con el dormitorio principal gracias a un muro corredizo de vidrio, que puedes abrir para lograr amplitud o cerrar cuando desees recogimiento. La zona de día se prolonga hasta una terraza lateral con cristaleras de altura total, ofreciendo vistas mediterráneas en varios ángulos. Los suelos de maderas nobles se combinan con detalles de madera auténtica en paredes y techos, aportando calidez, textura y carácter natural a cada estancia. Y cuando quieras escapar al exterior, simplemente sumérgete en tu jacuzzi privado bajo las estrellas. Este hogar une elegancia arquitectónica con estilo de vida tipo resort, todo ello en una distribución que se siente espaciosa, luminosa y absolutamente excepcional.

Posición

- ✓ Cerca de Tiendas
- ✓ Cerca del Mar
- ✓ Cerca de Ciudad
- ✓ Cerca de los Bosques
- ✓ Cerca de Marina
- ✓ Urbanización

Climatización

- ✓ Aire Acondicionado
- ✓ Suelo Radiante

Cocina

- ✓ Equipada

Servicios Públicos

- ✓ Electricidad
- ✓ Agua Potable
- ✓ Paneles solares fotovoltaicos

Orientación

- ✓ Este
- ✓ Sureste
- ✓ Sur
- ✓ Suroeste

Vistas

- ✓ Mar
- ✓ Montaña
- ✓ Panorámicas
- ✓ Jardín
- ✓ Piscina

Jardin

- ✓ Comunitario

Categoría

- ✓ Lujo
- ✓ Reventa
- ✓ Contemporáneo

Estado

- ✓ Excelente

Características

- ✓ Terraza Cubierta
- ✓ Ascensor
- ✓ Cerca de Transporte
- ✓ Terraza Privada
- ✓ WiFi
- ✓ Gimnasio
- ✓ Sauna
- ✓ Paddle Tennis
- ✓ Pista de Tennis
- ✓ Trastero
- ✓ Lavadero
- ✓ Suelo de Madera
- ✓ Jacuzzi
- ✓ Domotica
- ✓ Servicio de Autobuses

Seguridad

- ✓ Recinto Cerrado
- ✓ Portero Automático
- ✓ Alarma
- ✓ Seguridad 24 Horas

Piscina

- ✓ Comunitaria
- ✓ Privada

Muebles

- ✓ Sin Amueblar

Aparcamiento

- ✓ Subterráneo
- ✓ Más de uno
- ✓ Punto de carga VE































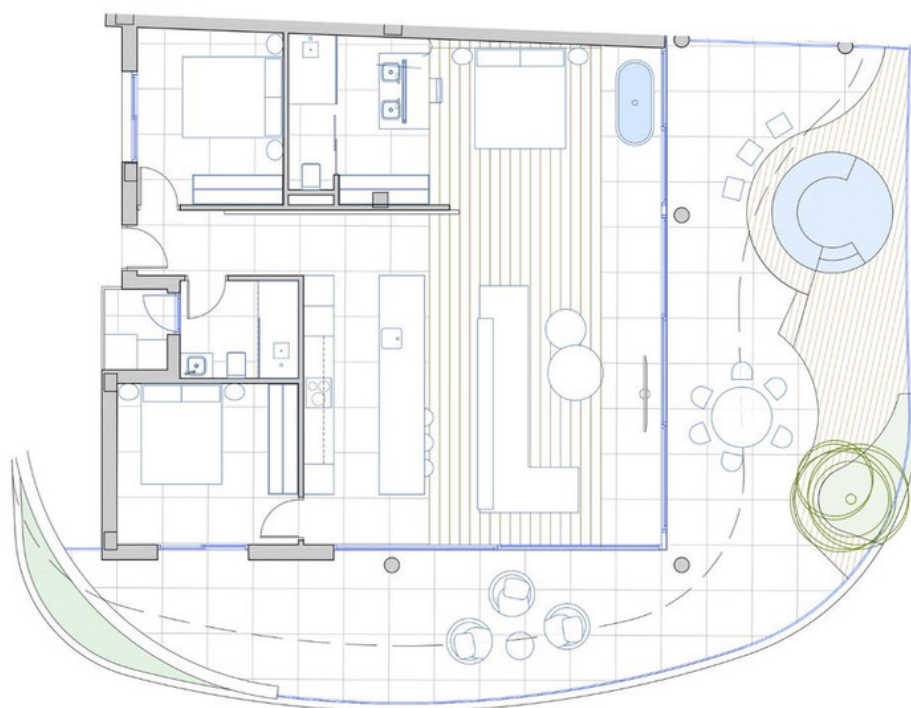












SUPERFICIE DE VIVIENDA ..... 114,38 m<sup>2</sup>  
SUPERFICIE DE TERRAZA ..... 90,98 m<sup>2</sup>  
SUPERFICIE TOTAL 205,36 m<sup>2</sup>