

Ventas - Apartamento - The Golden Mile

595.000€

The Golden Mile

Apartamento

Comunidad: 2,004 EUR / año IBI: 943 EUR / año

Basura: 185 EUR / año



3



2



142 m2

Amplio y luminoso apartamento de 3 dormitorios en Nagüeles, Marbella, que ofrece confort, funcionalidad y una ubicación privilegiada. La propiedad cuenta con una generosa superficie de 142 m² con una distribución bien diseñada: un amplio salón con la posibilidad de abrir la cocina, y una zona de dormitorios independiente que garantiza privacidad respecto al área de estar. El apartamento es una esquina, disfrutando de abundante luz natural durante todo el día. El punto fuerte es una gran terraza orientada al este, con agradable sol de mañana, preciosas vistas a la montaña y vistas parciales al mar—ideal para relajarse o recibir invitados. Ubicado en una atractiva comunidad con fachadas blancas de estilo andaluz, la residencia ofrece jardines cuidados y una gran piscina, creando un entorno mediterráneo tranquilo. Otras características incluyen ascensor, plaza de garaje privada en la urbanización y bajos gastos comunitarios (167€/mes). También hay fácil aparcamiento exterior para visitas. La propiedad se presenta en buen estado, limpia y lista para entrar a vivir. Con una ubicación ideal en la demandada zona de Nagüeles, cerca del centro de Marbella, la Milla de Oro y la playa, combina tranquilidad con excelente accesibilidad. Idealmente ubicado en Nagüeles, en la prestigiosa Milla de Oro de Marbella, Arroyo de las Piedras ofrece un estilo de vida mediterráneo tranquilo a solo unos minutos del centro, la playa y Puerto Banús.

Posición

- ✓ Ciudad
- ✓ Cerca de Golf
- ✓ Cerca de Tiendas
- ✓ Cerca del Mar
- ✓ Cerca de Ciudad
- ✓ Cerca de Colegios
- ✓ Urbanización

Climatización

- ✓ Aire Acondicionado

Jardin

- ✓ Comunitario

Categoría

- ✓ Inversion

Orientación

- ✓ Este

Vistas

- ✓ Mar
- ✓ Montaña
- ✓ Jardín

Seguridad

- ✓ Recinto Cerrado
- ✓ Seguridad 24 Horas

Estado

- ✓ Buen

Características

- ✓ Terraza Cubierta
- ✓ Ascensor
- ✓ Armarios Empotrados
- ✓ Cerca de Transporte
- ✓ Terraza Privada
- ✓ WiFi
- ✓ Baño En-Suite
- ✓ Suelos de Mármol
- ✓ Doble acristalamiento

Aparcamiento

- ✓ Subterráneo
- ✓ Garaje
- ✓ Calle
- ✓ Comunitario
- ✓ Privado

Piscina

- ✓ Comunitaria

Muebles

- ✓ Opcionales

Servicios Públicos

- ✓ Electricidad
- ✓ Teléfono













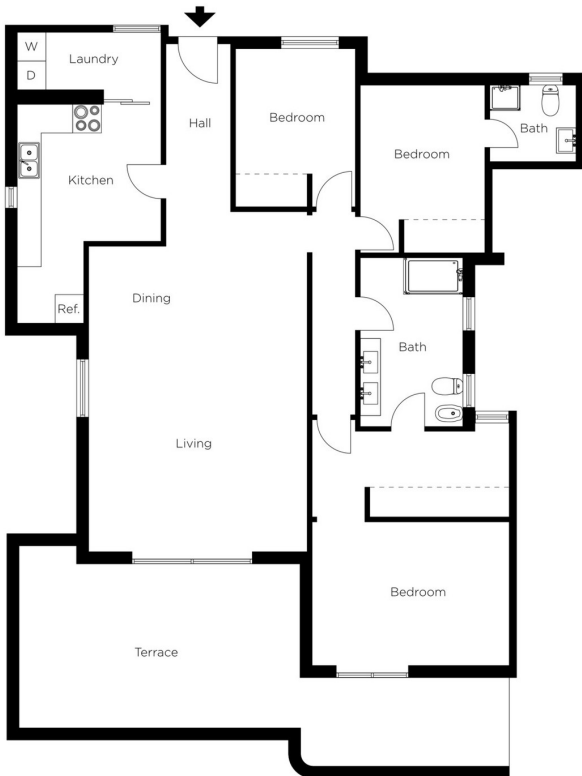












The floor plan is not to scale; measurements are indicative and in metres. Exterior elements are not in position. Plans should not be relied on. Interested parties should make and rely on their own enquiries.