

Ventas - Terreno - Estepona

4.600.000€

Estepona

Terreno

 52408 m2

suelo urbano para construir 6 bloques de apartamentos pueblo mediterráneo en la zona del Selvo , con licencia y proyecto

Orientación

✓ Sur

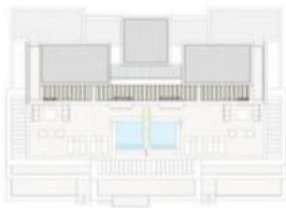
Estado

✓ Excelente

Vistas

✓ Mar

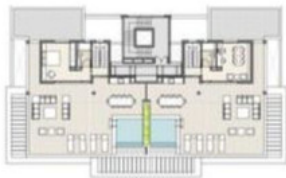
Planta cubierta E:1/400



Planta primera E:1/400



Planta oficina E:1/400



Planta baja E:1/400



Planta segunda E:1/400



Planta sótano E:1/400



V11 2 000  
V12 2 000  
V13 2 000  
V14 2 000

PLANTA ATICO

PLANTA SEGUNDA

PLANTA PRIMERA

PLANTA BAJA

PLANTA SOTANO

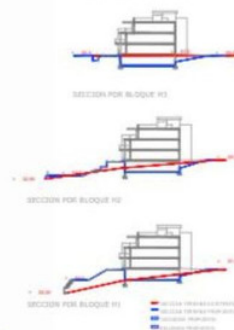




## PLANTA GENERAL DE PARCELA H 1/500



### ADAPTACION A TOPOGRAFIA SECCIONES PARCELA H



### ITINERARIOS ACCESIBLES

Se ha prestado una especial atención a la accesibilidad de la propuesta, planteando itinerarios accesibles tanto a edificaciones como a todas las zonas comunes, piscinas, etc., en consonancia con ello la adaptación de la propuesta a la topografía existente mediante el uso de rampas, elevamientos, etc., eliminando así toda barrera arquitectónica.



### LEYENDA DE USOS DE URBANIZACIÓN

- |                                       |   |
|---------------------------------------|---|
| ① Acceso y salida de vehículos.       | ⑥ Zonas estacionales.                       |
| ② Acceso peatonal a parcela.          | ⑦ Piscina.                                  |
| ③ Acceso a piscinas (Accesible).      | ⑧ Área fitness / Recreativa.                |
| ④ Acceso a zonas comunes (Accesible). | ⑨ Servicios / Estacionamiento de vehículos. |

# 3/10

### DISPOSICION DE EDIFICIOS

Dada la orografía de la zona, los edificios se adaptan eficientemente a la configuración superficial del terreno. La relación entre lo urbano y el entorno natural se plantea como una transición sutil y agradable.

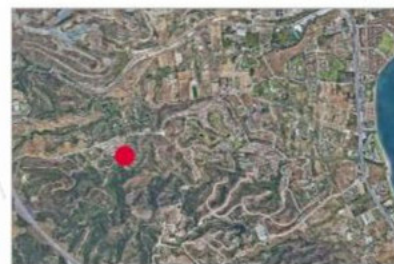


### ZONAS AJARDINADAS

Se plantean jardines ornamentales sostenibles mediante plantas autóctonas. Se mantienen el mayor número de árboles existente en la parcela, dado el alto coste de reposición. El programa de zonas comunes se resuelve cuidando la orientación, iluminación, aislamiento de los distintos espacios.







PLANO



PLANO EMPLE

REPORTAJE FOTOGRAFICO. VISUALES A UNA ALTURA DE  $h=4.5$  m DESDE PARCELAS G Y H ALTOS DE LA RESINERA

VISUAL 1



VISUAL 2



VISUAL 3



VISUAL 4



VISUAL 5



VISUAL 6



VISTA 4



VISTA 5



INFOGRAFIA INTERIOR ESTAR-COMEDOR PENTHOUSE





INFOGRAFIA TERRAZA SUPERIOR  
PENTHOUSE

INFOGRAFIA TERRAZA SUPERIOR  
PENTHOUSE





