

Ventas - Apartamento - Estepona

319.000€

Estepona

Apartamento

Comunidad: 1,080 EUR / año

IBI: 626 EUR / año



4



2



132 m2

Rara Oportunidad - Apartamento de 3-4 Dormitorios con Licencia Turística en Valle Romano Golf Resort, Estepona Una oportunidad poco común: un amplio apartamento de 3-4 dormitorios con licencia turística aprobada, situado dentro del popular Valle Romano Golf Resort, ideal para generar ingresos turísticos inmediatos durante todo el año en una de las zonas más demandadas de Estepona. Ubicado en el tranquilo Oeste de Estepona, este hogar ofrece una de las distribuciones más grandes de la comunidad. Actualmente configurado como 3 dormitorios, el comedor independiente puede cerrarse fácilmente para crear un 4º dormitorio real o despacho, perfecto para familias, grupos de golf o alquiler vacacional. El salón de planta abierta se conecta con una terraza soleada con vistas a la piscina y la comunidad, con posibilidad de ampliar el salón integrando parte de la terraza (mejora común en el resort). El interior no ha sido renovado, y cualquier imagen moderna es solo una idea de diseño, permitiendo al comprador personalizar y aumentar el valor de alquiler. La comunidad está siendo repintada y renovada, y las piscinas también se están refrescando. El resort ofrece excelentes servicios: Campo de golf de 18 hoyos y driving range Casa club con restaurante, cafetería y tienda pro-shop Vestuarios con sauna Hotel y spa en el complejo Seguridad 24h en recinto cerrado Centro comunitario para eventos Incluye plaza de garaje subterráneo privado. A pocos minutos de las playas, el puerto deportivo y el casco antiguo de Estepona, esta propiedad destaca como inversión rentable, segunda residencia o vivienda amplia con gran potencial.

Posición

- ✓ Ciudad
- ✓ Cerca de Puerto
- ✓ Cerca de Tiendas
- ✓ Cerca del Mar
- ✓ Cerca de Ciudad
- ✓ Cerca de Colegios
- ✓ Cerca de los Bosques
- ✓ Urbanización

Climatización

- ✓ Aire Acondicionado

Orientación

- ✓ Sur
- ✓ Suroeste

Vistas

- ✓ Jardín
- ✓ Piscina

Estado

- ✓ Buen

Características

- ✓ Terraza Cubierta
- ✓ Ascensor
- ✓ Armarios Empotrados
- ✓ Terraza Privada
- ✓ WiFi
- ✓ Sauna
- ✓ Sala de Juegos
- ✓ Lavadero
- ✓ Baño En-Suite
- ✓ Acceso para personas con movilidad reducida
- ✓ Suelos de Mármol
- ✓ Bar
- ✓ Barbacoa
- ✓ Doble acristalamiento
- ✓ 24 Horas Recepción
- ✓ Restaurant
- ✓ Alojamiento del personal
- ✓ Cerca de una Iglesia
- ✓ Fibra óptica

Seguridad

- ✓ Recinto Cerrado
- ✓ Portero Automático
- ✓ Seguridad 24 Horas

Piscina

- ✓ Comunitaria
- ✓ Piscina de Niños

Muebles

- ✓ Amueblada
- ✓ Opcionales

Cocina

- ✓ Equipada

Jardin

- ✓ Comunitario

Aparcamiento

- ✓ Subterráneo
- ✓ Garaje
- ✓ Punto de carga VE

Servicios Públicos

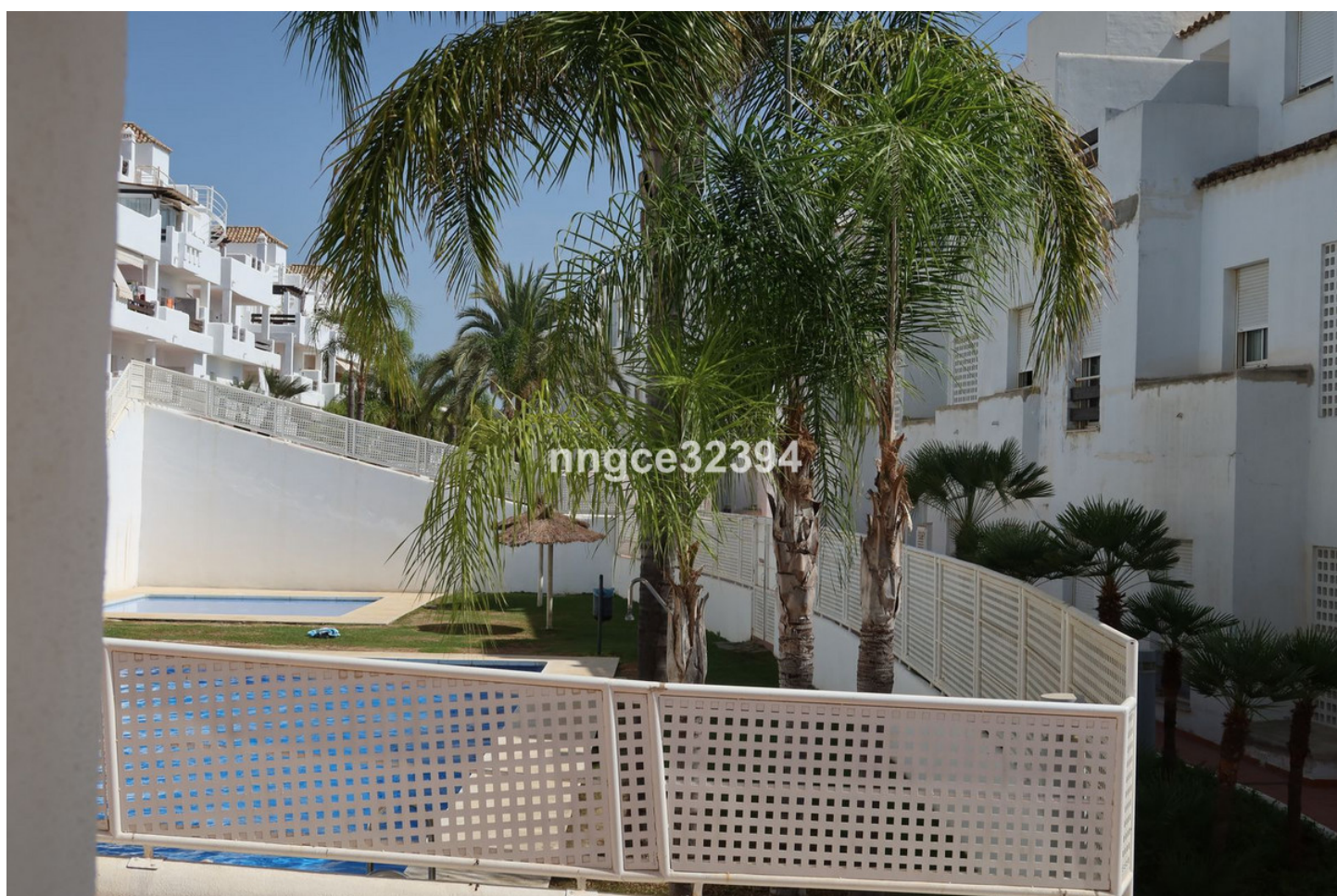
- ✓ Electricidad
- ✓ Agua Potable
- ✓ Teléfono

Categoría

- ✓ Ganga
- ✓ Barato
- ✓ Golf
- ✓ Casas de vacaciones
- ✓ Inversion
- ✓ Reducido
- ✓ Reventa
- ✓ Contemporáneo















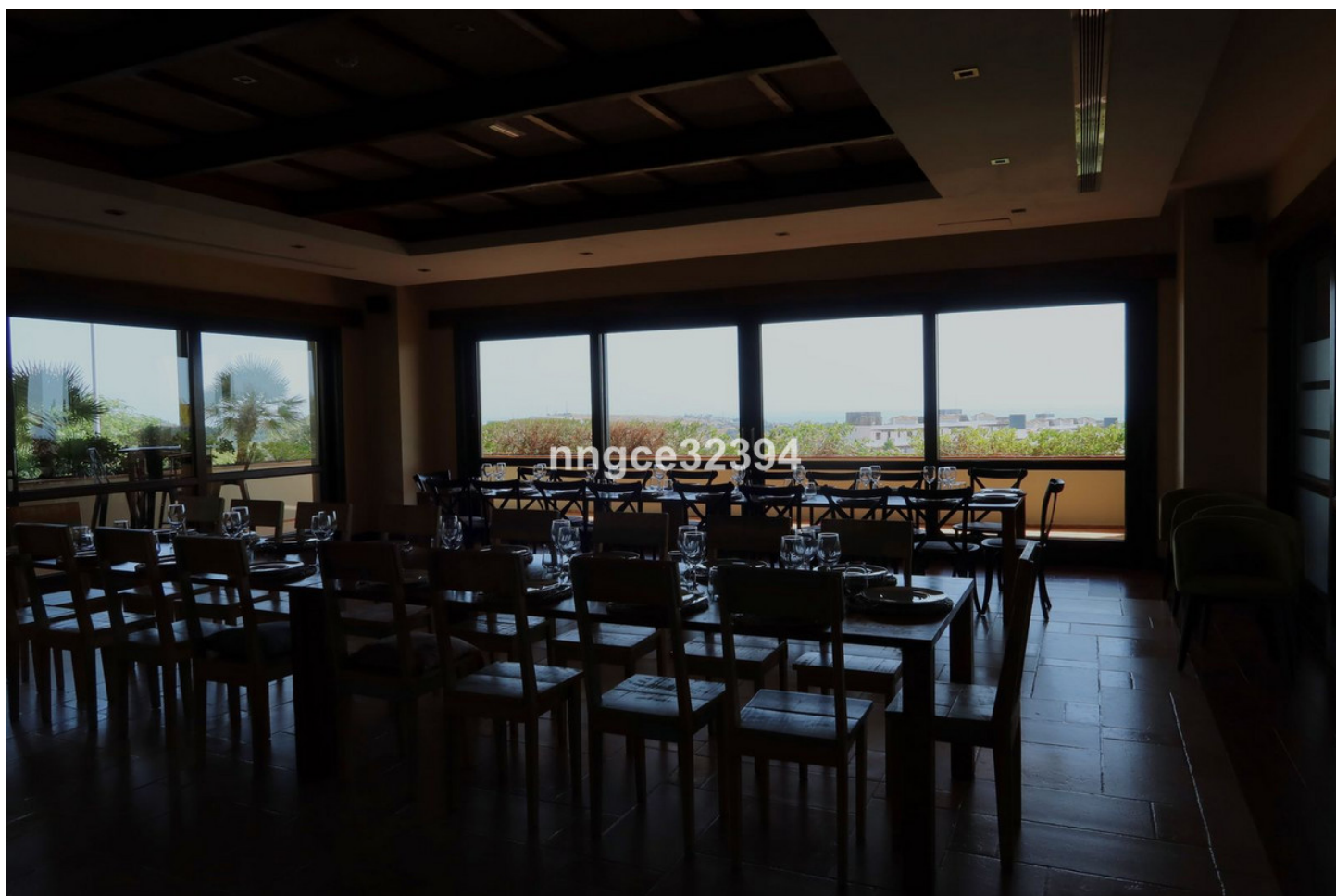












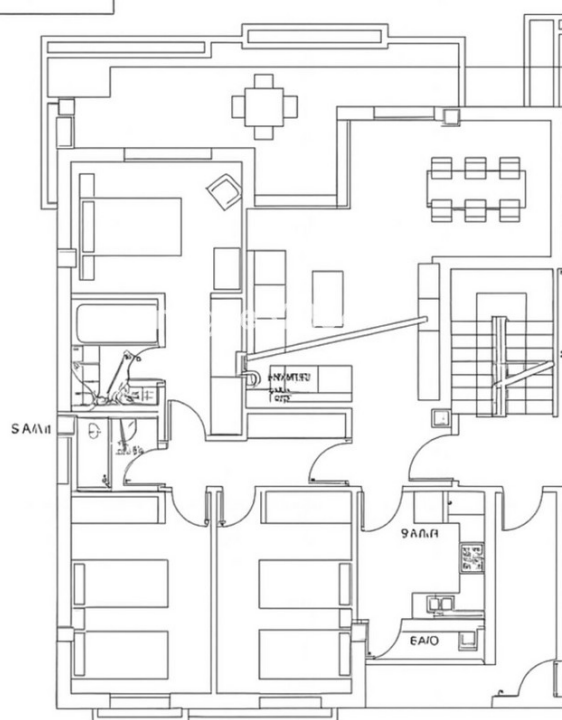












PLANODE SANEANWETIO

ΗΡΕΤΑ ΤΗΝ ΕΡΕΥΡΑ ΣΤΗΝ ΕΡΕΥΡΑ
ΕΝΤΕΡΟΝ ΤΗΝ ΕΡΕΥΡΑ ΣΤΗΝ ΕΡΕΥΡΑ
ΕΝΤΕΡΟΝ ΤΗΝ ΕΡΕΥΡΑ ΣΤΗΝ ΕΡΕΥΡΑ
ΕΝΤΕΡΟΝ ΤΗΝ ΕΡΕΥΡΑ ΣΤΗΝ ΕΡΕΥΡΑ