

Ventas - Apartamento - Estepona

759.000€

Estepona

Apartamento

Comunidad: 2,556 EUR / año IBI: 728 EUR / año Basura: 79 EUR / año

 3  3  132 m2

Moderno apartamento en el corazón de Estepona Ubicado en pleno centro de Estepona, a solo unos pasos de todo lo que esta encantadora ciudad costera tiene para ofrecer y muy cerca del hermoso paseo marítimo y del mar Mediterráneo, se encuentra este exclusivo hogar en el moderno complejo residencial Ventura Estepona. El edificio, con tan solo unos pocos años de antigüedad, destaca por su arquitectura contemporánea y sus elegantes acabados de alta calidad. El apartamento se sitúa en la primera planta y cuenta con una luminosa terraza orientada al sur con vistas a la calle, ideal para disfrutar del ambiente urbano y sentir el auténtico ritmo de la vida cotidiana de Estepona. La distribución de planta abierta conecta el amplio salón con la moderna cocina, creando un espacio fluido, acogedor y perfecto para compartir. Con tres dormitorios y tres baños, hay espacio más que suficiente para familia y amigos, todo diseñado con un gran sentido de estilo y confort. Ventura Estepona ofrece el equilibrio perfecto entre la vida urbana y la tranquilidad, con acceso a piscina comunitaria, garaje y trastero para mayor comodidad. Aquí podrás disfrutar de un estilo de vida moderno y confortable, con restaurantes, tiendas, cultura y playas a tu alcance, sin renunciar a tu propio refugio privado en el corazón de la ciudad. Este es un hogar que combina realmente lo mejor de ambos mundos: la energía vibrante de la ciudad y el ritmo relajado de la costa mediterránea.

- Posición**

 - ✓ Ciudad
 - ✓ Cerca de Puerto
 - ✓ Cerca del Mar
 - ✓ Cerca de Colegios
 - ✓ Cerca de Marina
- Orientación**

 - ✓ Sur
- Estado**

 - ✓ Excelente
- Piscina**

 - ✓ Comunitaria
- Climatización**

 - ✓ Calefacción Central.
- Vistas**

 - ✓ Calle
- Características**

 - ✓ Terraza Cubierta
 - ✓ Ascensor
 - ✓ Armarios Empotrados
 - ✓ Cerca de Transporte
 - ✓ Terraza Privada
 - ✓ Trastero
 - ✓ Baño En-Suite
- Cocina**

 - ✓ Equipada
- Seguridad**

 - ✓ Portero Automático
- Aparcamiento**

 - ✓ Garaje











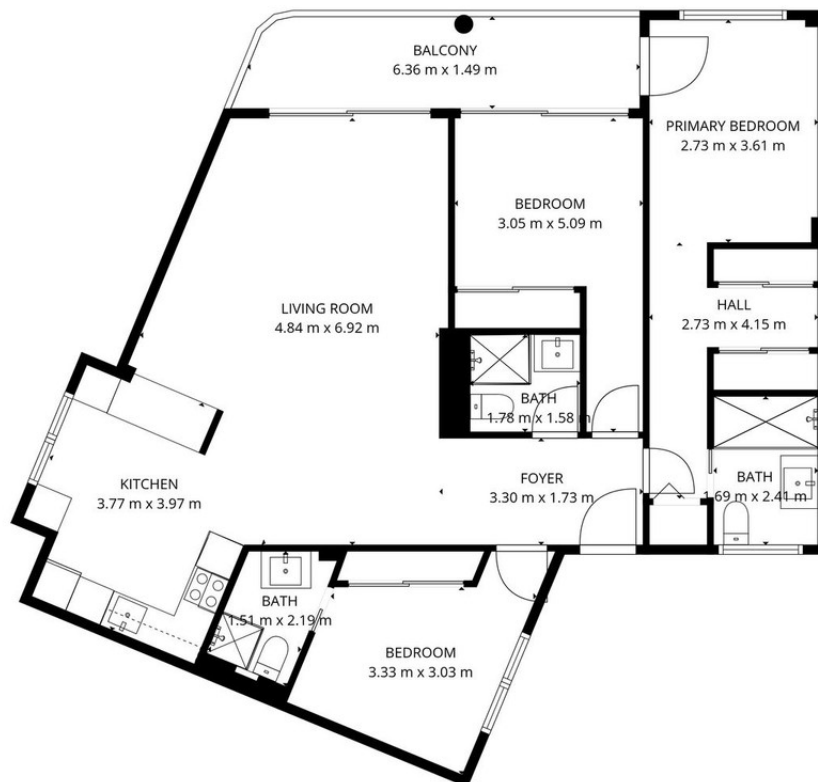












TOTAL: 100 m2
FLOOR 1: 100 m2
EXCLUDED AREAS: BALCONY: 9 m2, WALLS: 7 m2

FLOOR PLAN CREATED BY CUBICASA APP. MEASUREMENTS DEEMED HIGHLY RELIABLE BUT NOT GUARANTEED.