

Ventas - Casa - Mijas Costa

899.000€

Mijas Costa

Casa

Comunidad: 624 EUR / año

IBI: 1,152 EUR / año

Basura: 120 EUR / año



4



4



208 m2



1050 m2

Totalmente renovada con altos estándares de calidad y con aislamiento térmico, esta lujosa villa de 4 dormitorios y 4 baños se encuentra en una tranquila calle de Campo Mijas, con jardines paisajísticos, aparcamiento seguro con portón eléctrico y videoportero. Dispone de dos amplias terrazas, una de ellas alrededor de la piscina de nueva construcción. La casa se distribuye en dos plantas: salón-comedor, moderna cocina americana, dos amplios dormitorios, ambos con ducha y baños en suite con calefacción por suelo radiante, un aseo de invitados en la planta de entrada y otro dormitorio independiente con ducha y un amplio estudio y trastero en la planta baja. Persianas eléctricas, agua, alcantarillado y cableado nuevos. Fácil acceso a todos los bares y restaurantes de El Coto y Fuengirola. Zona muy tranquila con videoportero y sistema de alarma. villa - Chalet, Campo Mijas, Costa del Sol. 4 Dormitorios, 4 Baños, Construidos 208 m², Terraza 200 m², Jardín/Terreno 1050 m². Posición : Suburbano, Cerca de Tiendas, Cerca de Ciudad, Cerca de Colegios. Orientación : Sur. Estado : Excelente, Renovado Recientemente. Piscina : Privada. Climatización : Aire Acondicionado, A/A Caliente, A/A Frio, Chimenea. Vistas : Jardín, Piscina. Características : Armarios Empotrados, Cerca de Transporte, Terraza Privada, Aprtmnt. Huéspedes, Trastero, Baño En-Suite, Doble acristalamiento, Fibra óptica. Muebles : Opcionales. Cocina : Equipada. Jardin : Privado. Seguridad : Recinto Cerrado, Portero Automático, Alarma. Aparcamiento : Libre, Privado. Servicios Públicos : Electricidad. Categoría : Reventa.

Posición

- ✓ Suburbano
- ✓ Cerca de Tiendas
- ✓ Cerca de Ciudad
- ✓ Cerca de Colegios

Climatización

- ✓ Aire Acondicionado
- ✓ A/A Caliente
- ✓ A/A Frio
- ✓ Chimenea

Cocina

- ✓ Equipada

Servicios Públicos

- ✓ Electricidad

Orientación

- ✓ Sur

Vistas

- ✓ Jardín
- ✓ Piscina

Jardin

- ✓ Privado

Categoría

- ✓ Reventa

Estado

- ✓ Excelente
- ✓ Renovado Recientemente

Características

- ✓ Armarios Empotrados
- ✓ Cerca de Transporte
- ✓ Terraza Privada
- ✓ Aprtmnt. Huéspedes
- ✓ Trastero
- ✓ Baño En-Suite
- ✓ Doble acristalamiento
- ✓ Fibra óptica

Seguridad

- ✓ Recinto Cerrado
- ✓ Portero Automático
- ✓ Alarma

Piscina

- ✓ Privada

Muebles

- ✓ Opcionales

Aparcamiento

- ✓ Libre
- ✓ Privado



































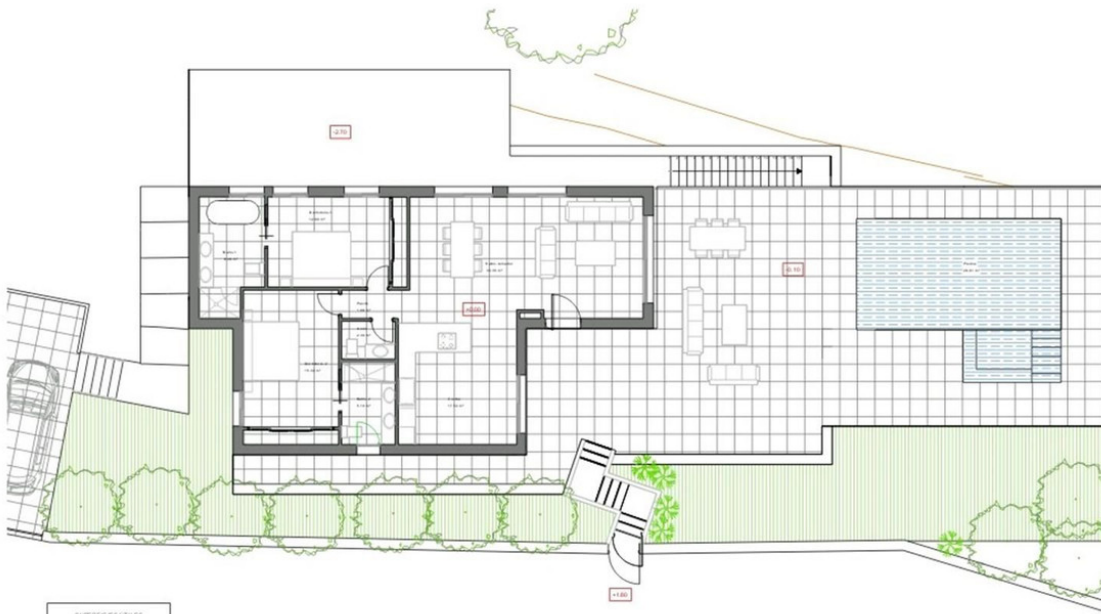










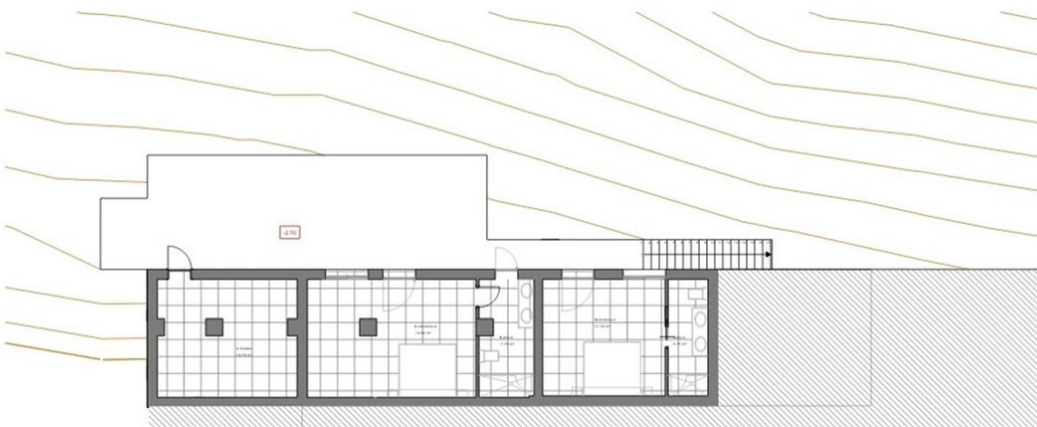


SUPERFICIES ÚTILES	
NOMBRE	SUPERFICIE

PS2	
Baño 4	7.75 m ²
Comedor 4	18.86 m ²
Alm. 4da	18.78 m ²
Comedor 3	17.78 m ²
Baño 3	5.75 m ²
Sub. PLANTA 5	78.87 m²

Comedor 1	12.88 m ²
Baño 1	8.46 m ²
Comedor 2	19.34 m ²
Alm.	2.38 m ²
Baño 2	5.18 m ²
Cocina	17.64 m ²
Paseo	1.88 m ²
Baño 1 con baño	23.32 m ²
Paseo	28.47 m ²
Sub. PLANTA 6	125.85 m²
SUPERFICIE CONSTRUIDA TOTAL	194.57 m²

SUPERFICIE COMPUTABLES			
NOMBRE	NOMBRE 2	SUPERFICIE COMPUTABLE	
PS2	PLANTA 4	187.88 m ²	
PS2	PLANTA 5	187.88 m ²	
PS2	PLANTA 6	187.88 m ²	
SUPERFICIE CONSTRUIDA TOTAL		563.64 m²	



SUPERFICIES ÚTILES	
NOMBRE	SUPERFICIE

PS2	
Baño 4	7.75 m ²
Comedor 4	18.86 m ²
Alm. 4da	18.78 m ²
Comedor 3	17.78 m ²
Baño 3	5.75 m ²
Sub. PLANTA 5	78.87 m²

Comedor 1	12.88 m ²
Baño 1	8.46 m ²
Comedor 2	19.34 m ²
Alm.	2.38 m ²
Baño 2	5.18 m ²
Cocina	17.64 m ²
Paseo	1.88 m ²
Baño 1 con baño	23.32 m ²
Paseo	28.47 m ²
Sub. PLANTA 6	125.85 m²
SUPERFICIE CONSTRUIDA TOTAL	194.57 m²

SUPERFICIE COMPUTABLES			
NOMBRE	NOMBRE 2	SUPERFICIE COMPUTABLE	
PS2	PLANTA 4	187.88 m ²	
PS2	PLANTA 5	187.88 m ²	
PS2	PLANTA 6	187.88 m ²	
SUPERFICIE CONSTRUIDA TOTAL		563.64 m²	























































