

## Ventas - Casa - Estepona

# 768.000€

Estepona

Casa

IBI: 520 EUR / año

Basura: 70 EUR / año



4



3



218 m<sup>2</sup>



118 m<sup>2</sup>

La casa definitiva en Estepona: céntrica, reformada y eficiente. Descubra una propiedad verdaderamente excepcional en Estepona: una espaciosa adosada en esquina que combina una ubicación privilegiada y peatonal con los beneficios financieros de la tecnología moderna. Olvídense de las facturas elevadas. Este es el estilo de vida urbano, inteligente y sostenible que estaba buscando. PUNTOS CLAVE \*\*\* Ahorro energético: Esta propiedad ofrece una ventaja competitiva crucial: un sistema de paneles solares de alta calidad de 5 kW (12 paneles) con almacenamiento en batería. Esta importante inversión permite a la vivienda generar una cantidad considerable de energía, lo que elimina prácticamente los costes mensuales de electricidad, un activo poco común y valioso en una ubicación céntrica. El sistema de electricidad solar y el calentador de agua solar de 300 litros garantizan un enorme ahorro a largo plazo en los costes de los servicios públicos. Se trata de una inversión de cinco cifras que ya está completada y legalizada para el nuevo propietario. \*\*\* Ubicación prime y accesibilidad: • a 10 minutos a pie del casco antiguo (plaza de las flores). • a 10 minutos a pie de la playa y el paseo marítimo. • a 250-300m de servicios esenciales (centro de salud, colegios, centro deportivo). \*\*\* Sin gastos de comunidad. \*\*\* Distribución impecable en tres niveles: • planta baja (vida social): cocina totalmente reformada, salón-comedor con chimenea, aseo de invitados, y gran trastero/lavadero. acceso directo al jardín. • primera planta (descanso): tres dormitorios y dos baños. incluye el dormitorio principal con baño en-suite. el baño familiar compartido está recientemente reformado. • segunda planta (estudio y sol): cuarto dormitorio grande (actualmente estudio/despacho) que conecta directamente con la soleada terraza en la azotea de 18m<sup>2</sup> (suelo nuevo 2022), desde la cual se puede ver incluso un trocito del mar y el peñón de Gibraltar. \*\*\* Exteriores Jardín privado de 118m<sup>2</sup>: espacio exterior grande y funcional. Porche cubierto con barbacoa de 10m<sup>2</sup>, perfecto para cenas al aire libre. 2 plazas de aparcamiento privadas dentro de la parcela. \*\*\* Otras mejoras fundamentales: cuadro eléctrico nuevo (2020), sistemas de agua actualizados, doble acristalamiento y puerta de seguridad. Esta es una oportunidad única para adquirir una casa adosada renovada, altamente eficiente energéticamente, con los costes de mantenimiento mínimos y con una ubicación céntrica y tranquila en el floreciente mercado de Estepona. Con esta inversión podrá disfrutar de un estilo de vida inteligente y de bajo coste desde el primer día. Pareada, Estepona, Costa del Sol. 4 Dormitorios, 3 Baños, Construidos 218 m<sup>2</sup>, Terraza 18 m<sup>2</sup>, Jardín/Terreno 118 m<sup>2</sup>. Posición : Ciudad, Área Comercial, Pueblo, Cerca de Tiendas, Cerca de Colegios. Orientación : Sur. Estado : Excelente. Climatización : Aire Acondicionado, A/A Preinstalado, A/A Caliente, A/A Frio. Vistas : Mar, Urbanas. Características : Terraza Cubierta, Armarios Empotrados, Cerca de Transporte, Terraza Privada, WiFi, Trastero, Lavadero, Baño En-Suite, Doble acristalamiento, Servicio de Autobuses, Cerca de la Mezquita, Cerca de una Iglesia, Fibra óptica. Muebles : Parcialmente. Cocina : Equipada. Jardín : Privado. Seguridad : Recinto Cerrado. Aparcamiento : Garaje, Cubierto, Más de uno, Privado. Categoría : Reventa.

**Posición**

- ✓ Ciudad
- ✓ Área Comercial
- ✓ Pueblo
- ✓ Cerca de Tiendas
- ✓ Cerca de Colegios

**Vistas**

- ✓ Mar
- ✓ Urbanas

**Jardín**

- ✓ Privado

**Orientación**

- ✓ Sur

**Características**

- ✓ Terraza Cubierta
- ✓ Armarios Empotrados
- ✓ Cerca de Transporte
- ✓ Terraza Privada
- ✓ WiFi
- ✓ Trastero
- ✓ Lavadero
- ✓ Baño En-Suite
- ✓ Doble acristalamiento
- ✓ Servicio de Autobuses
- ✓ Cerca de la Mezquita
- ✓ Cerca de una Iglesia
- ✓ Fibra óptica

**Seguridad**

- ✓ Recinto Cerrado

**Estado**

- ✓ Excelente

**Muebles**

- ✓ Parcialmente

**Aparcamiento**

- ✓ Garaje
- ✓ Cubierto
- ✓ Más de uno
- ✓ Privado

**Climatización**

- ✓ Aire Acondicionado
- ✓ A/A Preinstalado
- ✓ A/A Caliente
- ✓ A/A Frio

**Cocina**

- ✓ Equipada

**Categoría**

- ✓ Reventa





















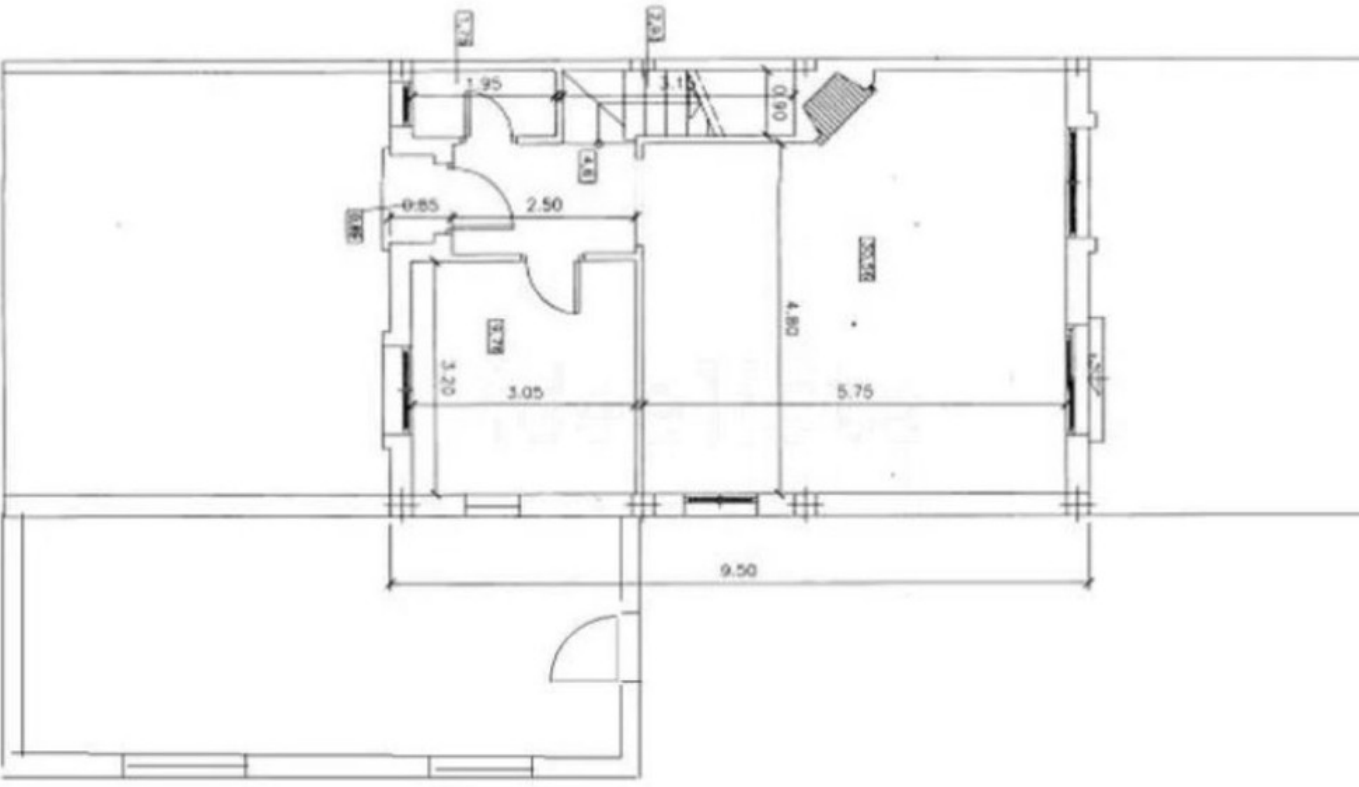




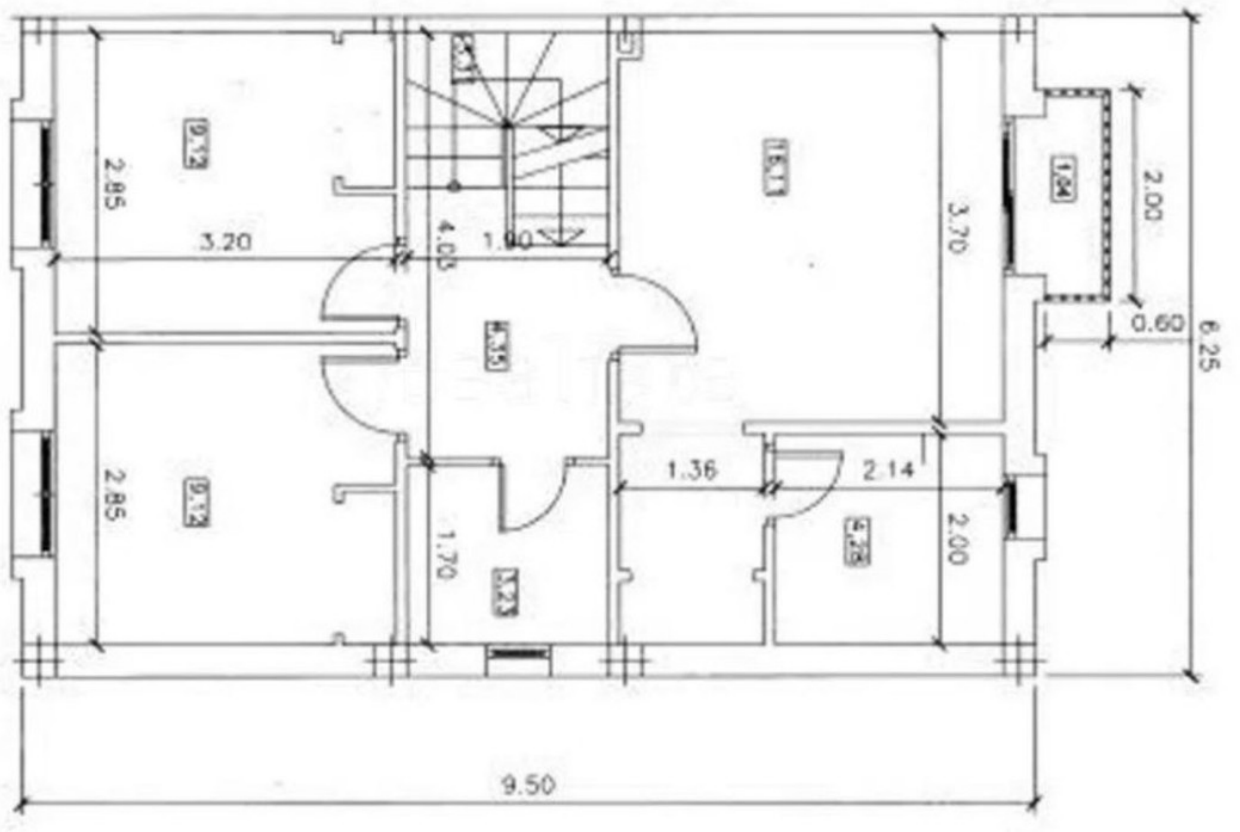








PLANTA BAJA



PLANTA PRIMERA

PLANTA TERRAZA

