

Ventas - Casa - Estepona

740.000€



3



4



300 m2

Descubre este exquisito chalet pareado en el codiciado barrio de Calvario, en Estepona, en la soleada Costa del Sol. Ubicado en la Calle Juan Guerrero Díaz, en una zona tranquila pero céntricamente conveniente, esta propiedad está a solo cinco minutos a pie del encantador casco antiguo de Estepona, con su variedad de boutiques, bares de tapas y mercados vibrantes. Un paseo de 10 minutos te lleva a la prístina Playa de la Rada y al bullicioso puerto, mientras que el extenso Parque del Calvario —el mayor oasis verde de Estepona, con cascadas, lagos serenos y pérgolas sombreadas— ofrece rincones idílicos para picnics familiares o paseos relajados justo al lado de tu puerta. Rodeado de colegios de primer nivel, supermercados, restaurantes y el moderno Auditorio Felipe VI, este hogar combina la vida suburbana pacífica con un acceso sencillo a la autovía A-7 para escapadas a Marbella o Málaga. Con cinco plantas generosas que abarcan 300 m² construidos (250 m² útiles), esta joya arquitectónicamente ampliada y totalmente reformada —extendida y modernizada por el constructor original en 2007— presume de una orientación este-oeste para luz natural todo el día. La planta baja te da la bienvenida con una cocina de alta gama totalmente equipada con electrodomésticos premium, que fluye hacia un acogedor salón con chimenea y aseo de invitados. Sube a los niveles principales de vida, donde un espacioso salón-comedor se abre a una terraza privada y balcón, ideal para entretenimientos al aire libre. En la planta superior, tres amplios dormitorios dobles esperan, cada uno con armarios empotrados —incluyendo un lujoso principal con vestidor y baño en suite—. Cuatro baños elegantes, dos jacuzzis indulgentes y un trastero versátil añaden al lujo. Debajo, un garaje seguro para dos coches garantiza aparcamiento sin complicaciones, mientras que el aire acondicionado en toda la casa mantiene a raya el calor mediterráneo. Vendido totalmente amueblado con todas las piezas de diseño tal como se muestran en las fotografías, este chalet llave en mano está listo para disfrutar de inmediato. Construido para durar en 2007 con acabados premium como suelos de mármol y doble acristalamiento, encarna la elegancia costera refinada —perfecto para familias, jubilados o inversores astutos que miran al mercado inmobiliario en auge de Estepona. Abraza el estilo de vida del 'Jardín de la Costa del Sol': cielos azules interminables, festivales culturales y proximidad a campos de golf de clase mundial. Tu hogar soñado te espera —contáctanos hoy.

Posición

- ✓ Ciudad
- ✓ Área Comercial
- ✓ Cerca de Tiendas
- ✓ Cerca del Mar
- ✓ Cerca de Colegios
- ✓ Cerca de Marina

Vistas

- ✓ Montaña
- ✓ Panorámicas
- ✓ Urbanas
- ✓ Calle

Seguridad

- ✓ Alarma

Orientación

- ✓ Este
- ✓ Oeste

Características

- ✓ Terraza Cubierta
- ✓ Armarios Empotrados
- ✓ Cerca de Transporte
- ✓ Terraza Privada
- ✓ Solario
- ✓ WiFi
- ✓ Trastero
- ✓ Lavadero
- ✓ Baño En-Suite
- ✓ Jacuzzi
- ✓ Doble acristalamiento
- ✓ Cerca de una Iglesia
- ✓ Fibra óptica

Aparcamiento

- ✓ Garaje
- ✓ Cubierto
- ✓ Privado

Estado

- ✓ Excelente

Muebles

- ✓ Amueblada

Climatización

- ✓ Aire Acondicionado
- ✓ Chimenea

Cocina

- ✓ Equipada

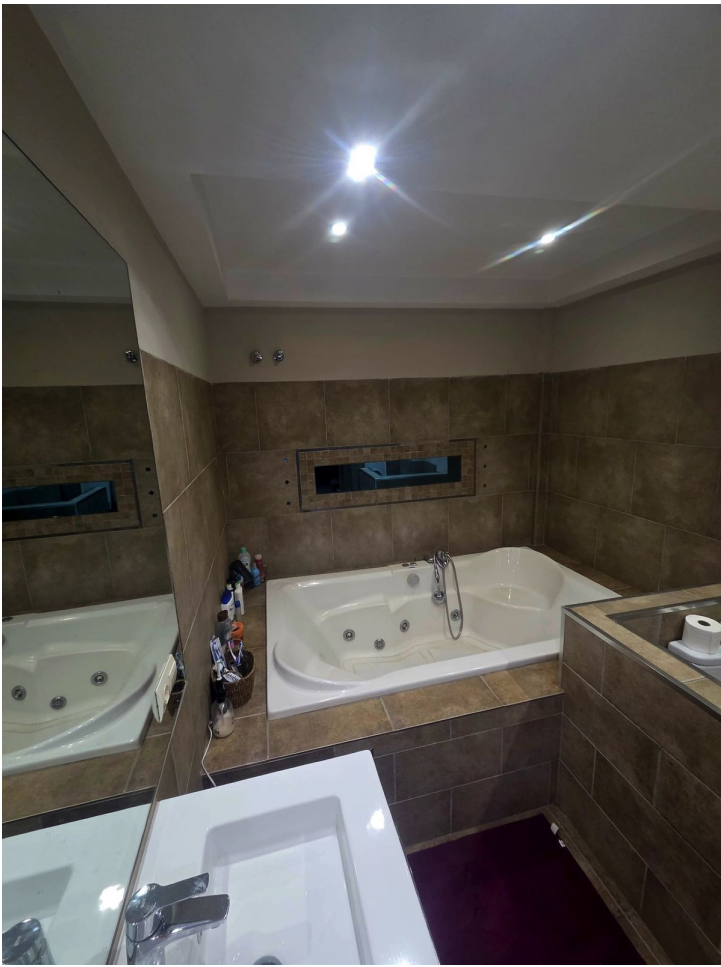










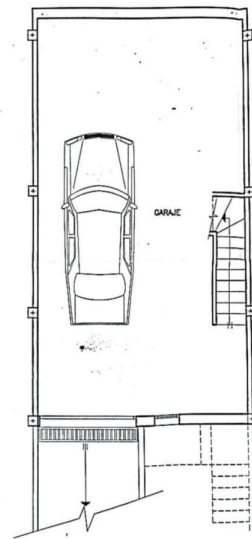






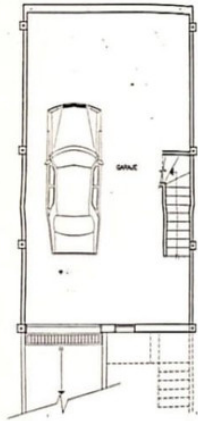




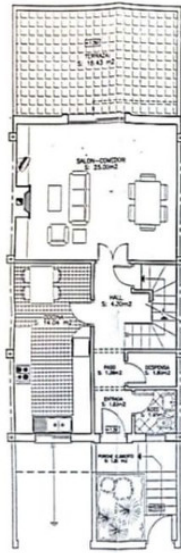


PLANTA SOTANO

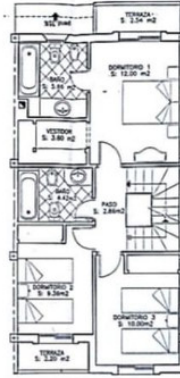
SUPERFICIE UTIL: 53,00m²
SUPERFICIE CONSTRUIDA: 60,67m²



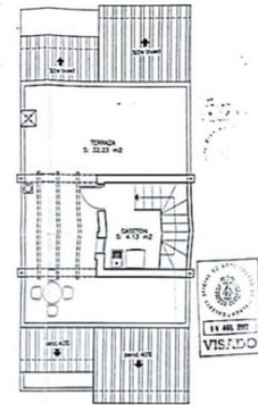
PLANTA SOTANO
 SUPERFICIE UTIL: 83.50m²
 SUPERFICIE CONSTRUIDA: 80.67m²



PLANTA BAJA
 SUPERFICIE UTIL CERRADA: 50.30m²
 SUPERFICIE CONSTRUIDA CERRADA: 60.67m²



PLANTA ALTA
 SUPERFICIE UTIL CERRADA: 47.80m²
 SUPERFICIE CONSTRUIDA CERRADA: 60.67m²
 SUPERFICIE CONSTRUIDA TERRAZA (50%): 2.79m²
 TOTAL SUPERFICIE CONSTRUIDA: 63.46m²

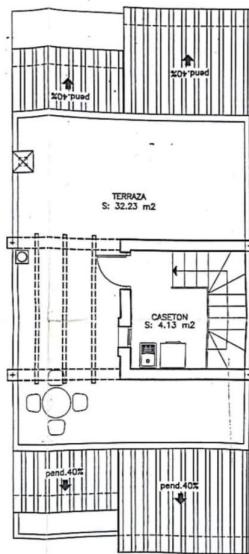


PLANTA CASETON
 SUPERFICIE UTIL CERRADA: 4.13m²
 SUPERFICIE CONSTRUIDA: 9.97m²

TOTAL SUPERFICIE CONSTRUIDA VIVIENDA: 194.77m²

Proyecto Basico de 34 Viviendas
 INGENIERIA DE ARQUITECTURA
 PLANOS Y PROYECTOS
 14 ABR 2002
 VISADO

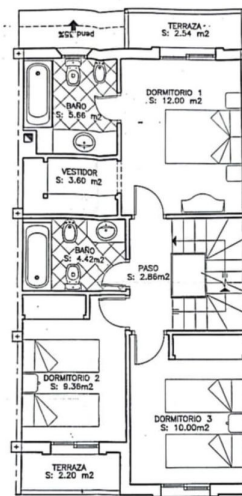
Escaneado con CamScanner



PLANTA CASETON
 SUPERFICIE UTIL CERRADA: 4.13m²
 SUPERFICIE CONSTRUIDA: 9.97m²

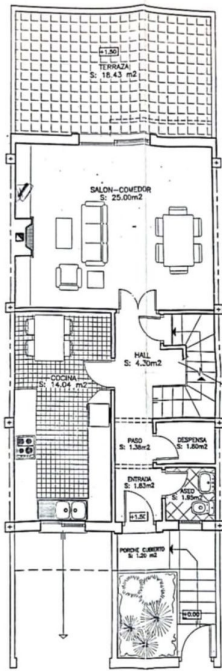
OFICINA DE ARQUITECTURA
 14 ABR 2002
 VISADO

Escaneado con CamScanner



PLANTA ALTA
 SUPERFICIE UTIL CERRADA: 47.90m²
 SUPERFICIE CONSTRUIDA CERRADA: 60.67m²
 SUPERFICIE CONSTRUIDA TERRAZA (50%): 2.79m²
 TOTAL SUPERFICIE CONSTRUIDA: 63.46m²

Escaneado con CamScanner



PLANTA BAJA

SUPERFICIE UTIL CERRADA : 50.30m²
SUPERFICIE CONSTRUIDA CERRADA : 60.67m²