

Ventas - Casa - Benalmadena

695.000€

Benalmadena

Casa

Comunidad: 540 EUR / año

IBI: 747 EUR / año

Basura: 190 EUR / año



4



3



187 m2



75 m2

Impresionante Casa Adosada de 4 Dormitorios en Venta en Benalmádena – ¡Confort Moderno y Ubicación Privilegiada! Descubre esta preciosa casa adosada completamente reformada que ofrece 4 amplios dormitorios, 3 baños, un salón luminoso y una cocina moderna. Disfruta del sol durante todo el día con dos amplias terrazas (50 m² en total) orientadas al este y al oeste, además de un jardín privado (48 m²) con zona de juegos (27 m²), lavadero, trastero independiente y aparcamiento privado. La vivienda está equipada con ventanas de triple acristalamiento, aislamiento térmico de alta calidad en paredes exteriores, pérgola bioclimática con iluminación LED, suelos de cerámica y madera, y armarios empotrados. Ubicación inmejorable, a pocos pasos del transporte público, colegios, supermercados y con fácil acceso a la autopista — ¡un hogar perfecto para familias en una zona excepcional! ** Posibilidad de ampliar con una unidad independiente en el sótano de aproximadamente 60 m² ** Características Técnicas Ventanas: Sistema EUROFUTUR de KÖMMERLING, vidrio tipo PL ULTRA N 4/20/6 mm. Pérgola Bioclimática: 8x4 m, estructura reforzada, iluminación LED, marca Solisysteme. Toldo en Terraza Delantera: Marca alemana Markilux. Aislamiento de Paredes Exteriores: Lana mineral Supafil 034 (aislamiento por insuflado) que ofrece: Excelente confort térmico, elimina el efecto de pared fría y garantiza una temperatura interior uniforme. Mayor aislamiento acústico para reducir el ruido. Material ecológico, ayuda a reducir las emisiones de CO₂. Resistente a la humedad, hidrófugo y no higroscópico. No sirve de soporte para el desarrollo de hongos ni bacterias. Nota Legal De acuerdo con el Decreto 218/2005 sobre información al consumidor en la compraventa y arrendamiento de viviendas en Andalucía: los gastos notariales, registrales, impuesto de transmisiones patrimoniales (ITP), honorarios financieros y otros gastos inherentes a la compraventa no están incluidos en el precio indicado.

Posición

- ✓ Ciudad
- ✓ Área Comercial
- ✓ Cerca de Tiendas
- ✓ Cerca del Mar
- ✓ Cerca de Ciudad
- ✓ Cerca de Colegios

Vistas

- ✓ Mar
- ✓ Montaña
- ✓ Urbanas

Jardín

- ✓ Privado
- ✓ Mantenimiento fácil

Orientación

- ✓ Suroeste

Características

- ✓ Terraza Cubierta
- ✓ Armarios Empotrados
- ✓ Cerca de Transporte
- ✓ Terraza Privada
- ✓ Sala de Juegos
- ✓ Trastero
- ✓ Baño En-Suite
- ✓ Barbacoa
- ✓ Fibra óptica

Seguridad

- ✓ Portero Automático

Estado

- ✓ Excelente
- ✓ Reformado Recientemente

Muebles

- ✓ Amueblada

Aparcamiento

- ✓ Garaje
- ✓ Privado

Climatización

- ✓ Aire Acondicionado

Cocina

- ✓ Equipada

Categoría

- ✓ Reventa















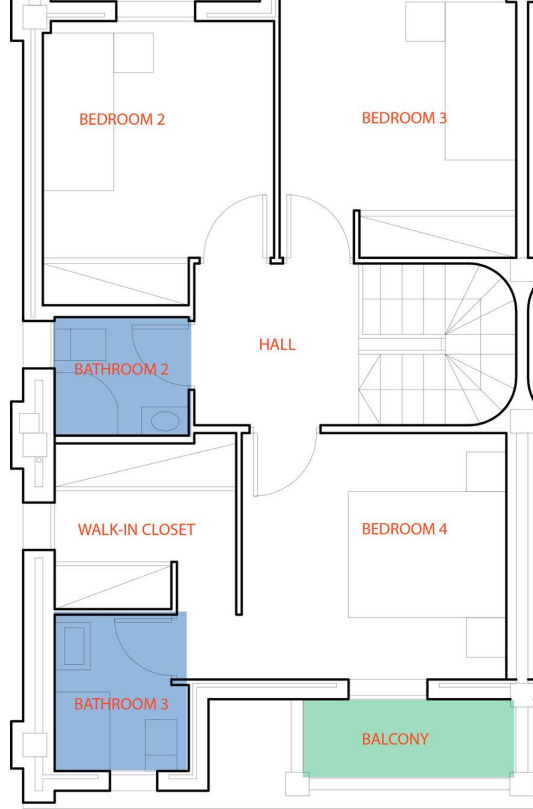








FIRST
FLOOR



SECOND
FLOOR