

Ventas - Apartamento - Benalmadena

599.000€

Benalmadena

Apartamento

Comunidad: 1,488 EUR / año IBI: 670 EUR / año

Basura: 172 EUR / año



3



2



141 m2

Un impresionante ático dúplex de 3 dormitorios y 2 baños, a un paso de todos los servicios de Benalmádena Pueblo. La propiedad ofrece unas vistas panorámicas espectaculares, desde Sierra Nevada hasta el Mediterráneo y África en días claros. El inmueble se presenta en impecables condiciones y cuenta con terrazas en ambas plantas: una de 25 m² con acceso desde el salón y el dormitorio principal, y otra de 76 m² con acceso desde la entreplanta sobre el salón. El apartamento también incluye una plaza de garaje y un amplio trastero. Ático, Benalmadena, Costa del Sol. 3 Dormitorios, 2 Baños, Construidos 126 m², Terraza 101 m². Posición : Cerca de Tiendas, Cerca de Colegios, Urbanización. Orientación : Sur. Estado : Excelente. Piscina : Comunitaria. Climatización : Aire Acondicionado. Vistas : Mar, Montaña, Panorámicas, Jardín. Características : Ascensor, Armarios Empotrados, Cerca de Transporte, Terraza Privada, WiFi, Trastero, Baño En-Suite, Doble acristalamiento, Cerca de una Iglesia. Muebles : Opcionales. Cocina : Equipada. Jardín : Comunitario. Seguridad : Recinto Cerrado, Portero Automático. Aparcamiento : Garaje, Privado. Servicios Públicos : Electricidad. Categoría : Lujo, Reventa.

Posición

- ✓ Cerca de Tiendas
- ✓ Cerca de Colegios
- ✓ Urbanización

Climatización

- ✓ Aire Acondicionado

Cocina

- ✓ Equipada

Servicios Públicos

- ✓ Electricidad

Orientación

- ✓ Sur

Vistas

- ✓ Mar
- ✓ Montaña
- ✓ Panorámicas
- ✓ Jardín

Jardín

- ✓ Comunitario

Categoría

- ✓ Lujo
- ✓ Reventa

Estado

- ✓ Excelente

Características

- ✓ Ascensor
- ✓ Armarios Empotrados
- ✓ Cerca de Transporte
- ✓ Terraza Privada
- ✓ WiFi
- ✓ Trastero
- ✓ Baño En-Suite
- ✓ Doble acristalamiento
- ✓ Cerca de una Iglesia

Seguridad

- ✓ Recinto Cerrado
- ✓ Portero Automático

Piscina

- ✓ Comunitaria

Muebles

- ✓ Opcionales

Aparcamiento

- ✓ Garaje
- ✓ Privado





































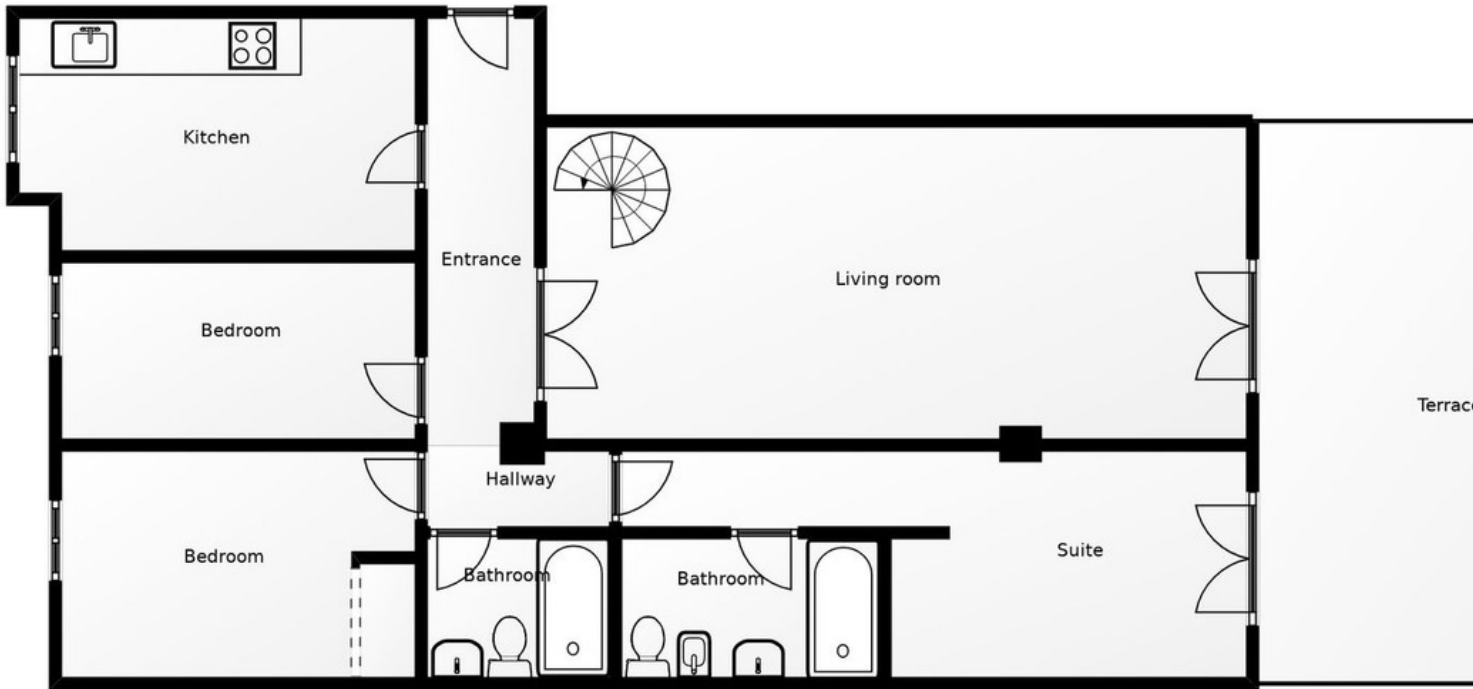
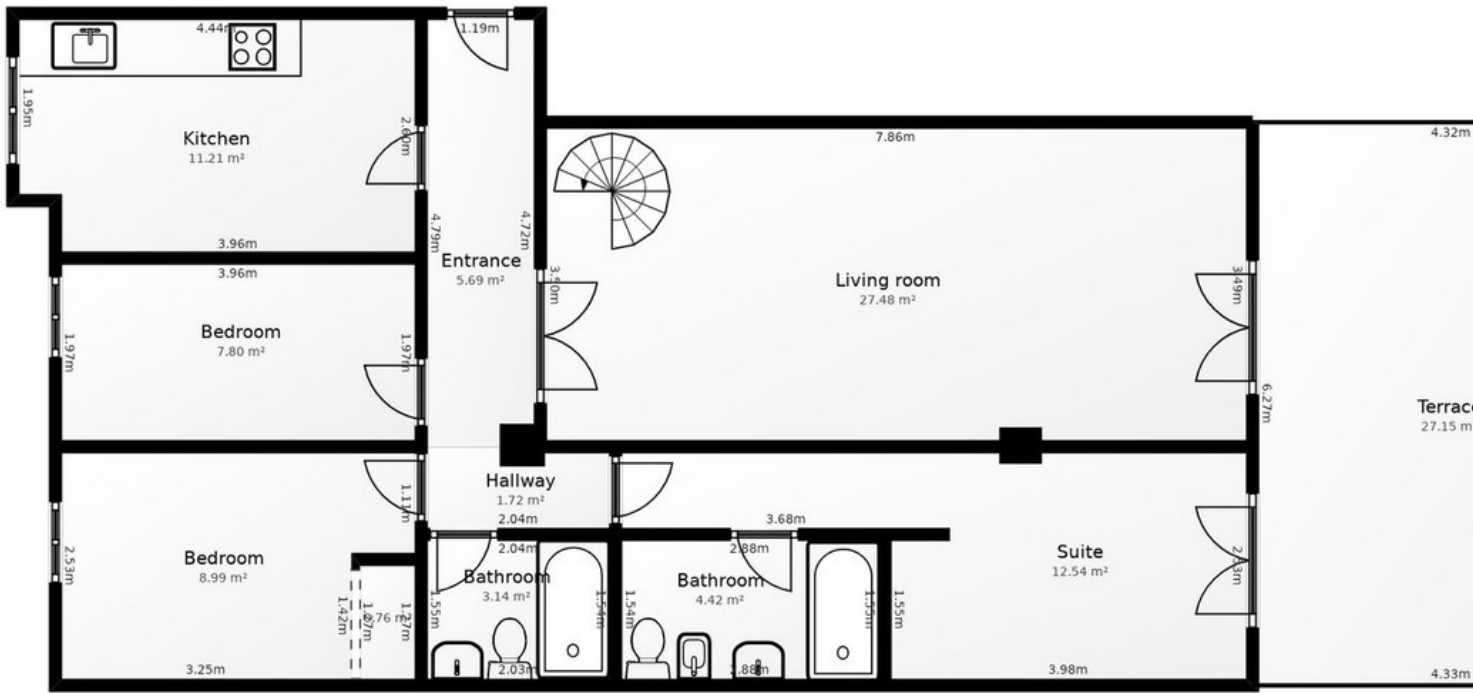








18.35 m



0m 5m

