

## Ventas - Apartamento - Elviria

# 1.150.000€

Elviria

Apartamento

Comunidad: 3,240 EUR / año



3



2



83 m2

Ático Exclusivo - A solo 200 metros de la playa de Elviria Ático de lujo de nueva construcción con amplia terraza y acabados de primera calidad Descubra este impresionante ático de 3 dormitorios en el prestigioso complejo Estrella del Mar, una joya arquitectónica situada en la codiciada zona este de Marbella. Finalizado en abril de 2024, esta propiedad representa la esencia del estilo de vida mediterráneo moderno, combinando materiales de alta gama, diseño elegante y un confort excepcional. Ubicado a tan solo 200 metros de las doradas arenas de la playa de Elviria, esta vivienda ofrece el equilibrio perfecto entre relajación, exclusividad y sofisticación en la Costa del Sol. Destacados • Amplia terraza de 70 m<sup>2</sup>, perfectamente equipada para disfrutar y recibir invitados - con mesa de comedor para 12 personas, zona de salón, tumbonas, nevera para vinos/bebidas y toldos eléctricos. • Cocina de diseño Gunni & Trentino, totalmente equipada con electrodomésticos Miele, incluido vinoteca. • Luminoso salón-comedor de planta abierta, que se integra armoniosamente con la cocina y la terraza. • Tres elegantes dormitorios, todos con acceso directo a la terraza y amplios armarios empotrados. • Suite principal con baño privado, diseñada con estilo contemporáneo y acabados de lujo. • Dos plazas de garaje privadas y trastero en aparcamiento subterráneo cerrado, con acceso directo mediante ascensor. • Edificio completamente terminado y listo para entrar a vivir. El apartamento se vende sin muebles, aunque existe la posibilidad de adquirir un paquete completo de mobiliario de forma opcional. Características y servicios • Aire acondicionado • Internet de alta velocidad y TV con canales noruegos • Gimnasio comunitario con equipamiento moderno • Dos zonas de piscina comunitarias • Ascensor y aparcamiento cerrado con seguridad • Cocina moderna totalmente equipada con electrodomésticos de alta gama • Lavadora, lavavajillas y cafetera Ubicación Elviria es una de las zonas residenciales más deseadas de Marbella - conocida por sus hermosas playas, campos de golf, excelente gastronomía y ambiente relajado. Viva en una zona tranquila pero céntrica, a poca distancia de la playa, tiendas, restaurantes y centros de bienestar. Cercanías: • Playa de Elviria - 5 minutos a pie • Golf Santa María - 5 minutos en coche • Casco antiguo de Marbella - 10 minutos en coche • Puerto Banús - 15 minutos en coche • Aeropuerto de Málaga - aprox. 40 minutos en coche Sobre la zona Elviria ofrece un estilo de vida completo y variado - desde actividades familiares hasta exclusivos clubes de playa como Nikki Beach. En los alrededores encontrará parques de aventuras, parques acuáticos, rutas de senderismo y una gran variedad de restaurantes, cafeterías y boutiques. Una oportunidad única para adquirir un ático de lujo completamente nuevo en una de las zonas costeras más exclusivas de Marbella. Viva la experiencia definitiva del estilo de vida de la Costa del Sol - con elegancia, calidad superior y la playa a solo unos pasos. Contáctenos hoy mismo para concertar una visita privada o solicitar más información.

**Posición**

- ✓ Suburbano
- ✓ Lado de la Playa
- ✓ Cerca de Golf
- ✓ Cerca de Tiendas
- ✓ Cerca del Mar
- ✓ Cerca de Colegios
- ✓ Cerca de los Bosques
- ✓ Urbanización

**Climatización**

- ✓ Aire Acondicionado
- ✓ A/A Caliente
- ✓ A/A Frio

**Cocina**

- ✓ Equipada

**Servicios Públicos**

- ✓ Electricidad

**Orientación**

- ✓ Suroeste

**Vistas**

- ✓ Montaña
- ✓ Bosques
- ✓ Calle

**Jardin**

- ✓ Comunitario
- ✓ Paisajista
- ✓ Mantenimiento fácil

**Categoría**

- ✓ Golf
- ✓ Casas de vacaciones
- ✓ Lujo
- ✓ Reventa
- ✓ Con Permiso de Planificación
- ✓ Contemporáneo

**Estado**

- ✓ Excelente

**Características**

- ✓ Ascensor
- ✓ Armarios Empotrados
- ✓ Cerca de Transporte
- ✓ Terraza Privada
- ✓ WiFi
- ✓ Gimnasio
- ✓ Trastero
- ✓ Lavadero
- ✓ Baño En-Suite
- ✓ Suelos de Mármol
- ✓ Doble acristalamiento
- ✓ Fibra óptica

**Seguridad**

- ✓ Recinto Cerrado
- ✓ Persianas Eléctricas
- ✓ Portero Automático

**Piscina**

- ✓ Comunitaria
- ✓ Piscina de Niños

**Muebles**

- ✓ Amueblada
- ✓ Opcionales

**Aparcamiento**

- ✓ Subterráneo
- ✓ Calle
- ✓ Más de uno
- ✓ Privado





















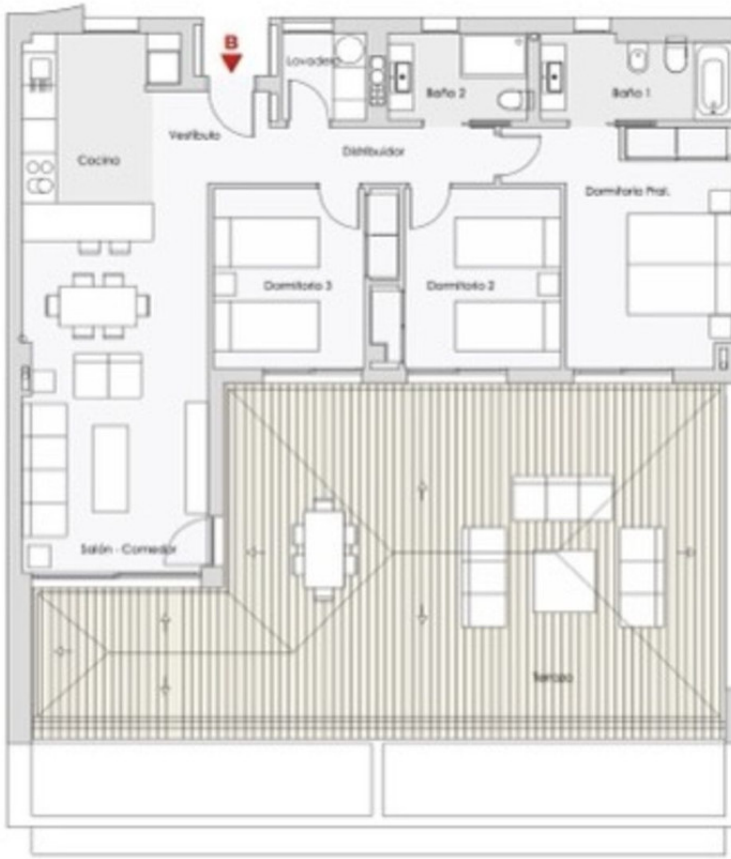












**PORTAL 4  
PLANTA ÁTICO. PUERTA B**

**3D.L**

Superficies	m <sup>2</sup>
<b>S. Útil interior</b>	<b>83,10</b>
Baño 1	5,05
Baño 2	3,90
Cocina	8,35
Distribuidor	4,05
Dormitorio 1	13,95
Dormitorio 2	10,00
Dormitorio 3	10,00
Entrada	3,55
Lavadero	2,35
Salón-Comedor	21,90

<b>S. Construida C/Comunes</b>	<b>118,99</b>
Terraza	71,34
Jardín	-

Superficies según decreto 218/2005

<b>S. Construida vivienda</b>	<b>129,01</b>
S. Útil vivienda	91,41

