

Ventas - Casa - Marbella

1.075.000€

Marbella

Casa

Comunidad: 2,760 EUR / año IBI: 582 EUR / año Basura: 185 EUR / año

 2

 3

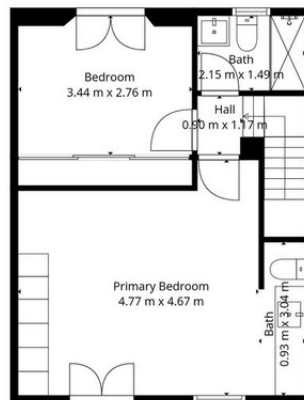
 96 m2

Impresionante Casa Adosada en Lomas Pueblo – ¡Licencia Turística Incluida! Perfectamente ubicada en el encantador Lomas Pueblo, a solo cinco minutos a pie del resort Puente Romano, del Centro Forum y de las doradas playas de Marbella, esta preciosa casa adosada reformada combina el encanto andaluz con el lujo moderno. La vivienda ofrece 96 m² de espacio habitable más 35 m² de terrazas, distribuidos en dos niveles luminosos. La planta principal cuenta con un salón-comedor de planta abierta, una elegante cocina blanca y una chimenea de hierro y cristal que aporta un toque distintivo. Grandes puertas de cristal se abren a un patio privado y soleado, ideal para comer o relajarse al aire libre. Un anexo adyacente alberga la zona de lavandería, un aseo y una ducha, diseñados con funcionalidad y estilo. En la planta superior, dos dormitorios tranquilos ofrecen un refugio apacible, con la suite principal con vistas a los exuberantes jardines comunitarios. Los acabados de alta gama incluyen azulejos italianos Marazzi, grifería Treemme, electrodomésticos Villeroy & Boch y suelos de porcelana en toda la vivienda. La calefacción por suelo radiante garantiza el máximo confort durante todo el año. Los residentes de Lomas Pueblo disfrutan de un ambiente comunitario exclusivo, con club social, zonas comunes y una piscina climatizada para disfrutarla hasta bien entrado el otoño. Una combinación excepcional de ubicación, elegancia y estilo de vida — perfecta como residencia permanente, refugio vacacional o inversión, gracias a su licencia turística incluida.

Posición <ul style="list-style-type: none">✓ Cerca de Golf✓ Cerca de Puerto✓ Cerca de Tiendas✓ Cerca del Mar✓ Cerca de Ciudad✓ Cerca de Colegios	Orientación <ul style="list-style-type: none">✓ Sureste	Estado <ul style="list-style-type: none">✓ Excelente	Piscina <ul style="list-style-type: none">✓ Comunitaria
Climatización <ul style="list-style-type: none">✓ Aire Acondicionado	Vistas <ul style="list-style-type: none">✓ Jardín	Características <ul style="list-style-type: none">✓ Armarios Empotrados✓ Terraza Privada✓ WiFi✓ Lavadero✓ Doble acristalamiento✓ Fibra óptica	Muebles <ul style="list-style-type: none">✓ Amueblada✓ Opcionales
Cocina <ul style="list-style-type: none">✓ Equipada	Jardin <ul style="list-style-type: none">✓ Comunitario	Seguridad <ul style="list-style-type: none">✓ Recinto Cerrado✓ Alarma	Aparcamiento <ul style="list-style-type: none">✓ Comunitario



Floor 1



Floor 2

TOTAL: 91 m2
FLOOR 1: 48 m2, FLOOR 2: 43 m2
EXCLUDED AREAS: PATIO: 26 m2, WALLS: 9 m2

Floor Plan Created By Cubicasa App. Measurements Deemed Highly Reliable But Not Guaranteed.



























