

Ventas - Casa - Coín

349.000€

Coín

Casa

IBI: 244 EUR / año

Basura: 75 EUR / año

 3

 2

 145 m2

 8430 m2

Rodeada de suaves colinas y con vistas infinitas al campo, esta encantadora finca rural ofrece el refugio perfecto para quienes buscan espacio, tranquilidad y un estilo de vida más pausado. Con más de 8.000 m² de terreno llano y aprovechable, es el lugar ideal para tener caballos, cultivar tus propios productos o simplemente disfrutar de la libertad del aire libre. La casa principal desprende carácter y calidez, con dos acogedoras habitaciones, un baño familiar, una amplia cocina perfecta para cocinar y compartir, y un confortable salón con estufa de leña para las noches más frescas. Una terraza cerrada amplía el espacio habitable y se convierte en un encantador comedor, ideal para largas comidas mientras se contemplan las vistas al campo. A pocos pasos, la casa de invitados ofrece una bienvenida cálida y privada para familiares y amigos. Dispone de una luminosa sala de estar con cocina de planta abierta, un dormitorio y un baño completo. Ambas viviendas cuentan con aire acondicionado frío/calor, garantizando confort durante todo el año. El terreno rebosa potencial. Totalmente vallado y conectado al suministro municipal de agua, incluye varios cobertizos de almacenamiento, una piscina elevada para refrescarse en verano y una segunda piscina que podría volver a utilizarse con algunas reformas. Con el AFO ya en vigor, todo está preparado para que puedas dar forma a tu propio refugio rural. Ubicada entre Cerralba y Gibralgalia, esta propiedad disfruta de un entorno tranquilo y natural, a tan solo 30 minutos de Málaga y su aeropuerto. Lo suficientemente cerca para disfrutar de la comodidad de la ciudad, pero lo bastante apartada para sentirse en otro mundo. Ya sea que sueñes con una pequeña granja, una finca ecuestre o simplemente un hogar en plena naturaleza, esta propiedad ofrece una auténtica experiencia de vida rural andaluza.

Posición

✓ Campo

Vistas

✓ Montaña

✓ Panorámicas

Jardín

✓ Privado

Orientación

✓ Sur

Características

✓ Terraza Privada

✓ Casa de Huéspedes

✓ Trastero

✓ Baño En-Suite

✓ Doble acristalamiento

Aparcamiento

✓ Privado

Piscina

✓ Privada

Muebles

✓ Opcionales

Servicios Públicos

✓ Electricidad

✓ Agua Potable

Climatización

✓ Aire Acondicionado

✓ Chimenea

Cocina

✓ Equipada

Categoría

✓ Reventa













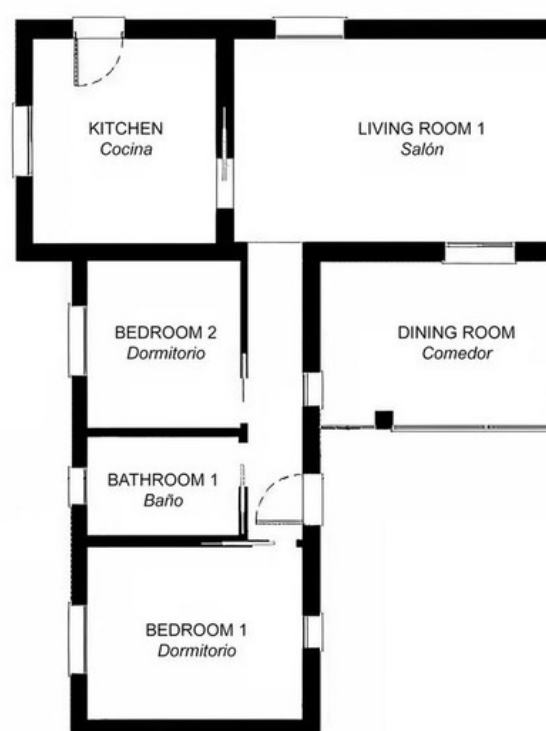
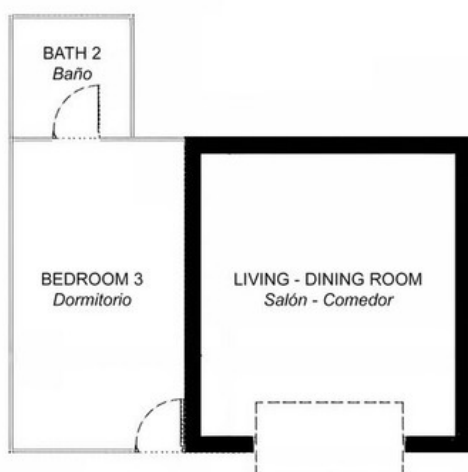












This is a representation of the layout of the property and it is not to scale.
 Esta es una representación de la distribución de la propiedad y no está a escala.