

Ventas - Apartamento - La Cala

229.000€

La Cala

Apartamento

Comunidad: 924 EUR / año

IBI: 148 EUR / año

Basura: 82 EUR / año



1



1



46 m2

Vistas al mar y a pocos pasos de las tiendas y la playa! ¡Ubicación privilegiada en La Cala de Mijas con vistas panorámicas al mar y parcialmente a la montaña! Encantador apartamento en la cuarta planta, con una ubicación ideal a solo 5 minutos a pie de la playa y del vibrante centro de La Cala de Mijas. Disfrute de impresionantes vistas al mar desde su balcón privado en una tranquila zona residencial, a la vez que está convenientemente ubicado cerca de campos de golf, tiendas, restaurantes, colegios y transporte público. El apartamento se encuentra en excelentes condiciones y se entrega completamente amueblado, con una moderna cocina totalmente equipada, armarios empotrados y un baño de alta calidad. La cuidada zona ofrece una hermosa piscina, jardines paisajísticos y un cómodo aparcamiento comunitario. Ya sea que busque un relajante refugio junto al mar, una inversión de alquiler de alto rendimiento o una cómoda residencia permanente, esta propiedad ofrece la combinación perfecta de ubicación, estilo de vida y valor. La ubicación entre La Cala y El Chaparral es perfecta.

Posición

- ✓ Lado de la Playa
- ✓ Cerca de Golf
- ✓ Cerca de Tiendas
- ✓ Cerca del Mar
- ✓ Cerca de Colegios
- ✓ Cerca de los Bosques

Climatización

- ✓ Aire Acondicionado
- ✓ A/A Caliente
- ✓ A/A Frio

Cocina

- ✓ Equipada

Servicios Públicos

- ✓ Electricidad

Orientación

- ✓ Sureste
- ✓ Sur
- ✓ Suroeste

Vistas

- ✓ Mar
- ✓ Montaña
- ✓ Panorámicas
- ✓ Piscina

Jardin

- ✓ Comunitario

Categoría

- ✓ Casas de vacaciones
- ✓ Inversion
- ✓ Reventa

Estado

- ✓ Buen

Características

- ✓ Terraza Cubierta
- ✓ Ascensor
- ✓ Armarios Empotrados
- ✓ Cerca de Transporte
- ✓ Terraza Privada
- ✓ Solario
- ✓ WiFi
- ✓ Acceso para personas con movilidad reducida
- ✓ Fibra óptica

Seguridad

- ✓ Recinto Cerrado

Piscina

- ✓ Comunitaria

Muebles

- ✓ Amueblada

Aparcamiento

- ✓ Calle
- ✓ Comunitario







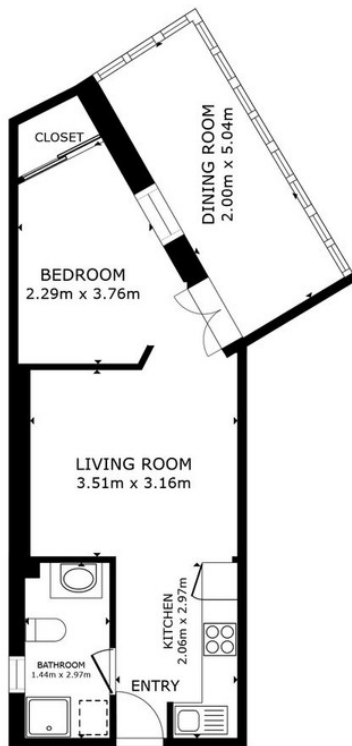












FLOOR PLAN

GROSS INTERNAL AREA
FLOOR PLAN 44.5 m²
TOTAL : 44.5 m²

SIZES AND DIMENSIONS ARE APPROXIMATE, ACTUAL MAY VARY.