

## Ventas - Apartamento - Fuengirola

**899.000€**

**Fuengirola**

**Apartamento**

**Comunidad: 3,192 EUR / año**

**IBI: 752 EUR / año**

**Basura: 100 EUR / año**



**2**



**2**



**87 m2**

Lujoso ático dúplex de 2 dormitorios con vistas panorámicas al mar y a la montaña - Higuierón West, Fuengirola. Lo mejor de la vida interior y exterior le espera en este ático dúplex orientado al suroeste, situado en el prestigioso Higuierón West, un complejo cerrado ecosostenible rodeado de exuberantes zonas verdes y a pocos minutos de la playa. Con 86 m<sup>2</sup> de superficie interior y dos amplias terrazas —una terraza parcialmente cubierta de 34 m<sup>2</sup> junto al salón y una terraza en la azotea de 45 m<sup>2</sup>—, esta vivienda ofrece unas impresionantes vistas panorámicas del mar Mediterráneo, las montañas de Mijas y el frondoso cinturón verde de la urbanización. La luminosa sala de estar de planta abierta se integra a la perfección con la terraza principal, creando un espacio perfecto para cenar al aire libre, relajarse al sol o disfrutar del paisaje. El apartamento cuenta con dos dormitorios, incluido uno principal con vestidor, dos modernos cuartos de baño con calefacción por suelo radiante, una cocina abierta totalmente equipada con electrodomésticos Neff, un lavadero y un armario en la entrada. La comodidad y el confort se ven reforzados por los toldos eléctricos del interior del apartamento y de la terraza principal. El apartamento está completamente amueblado y listo para entrar a vivir. El ático se complementa con dos terrazas ideales para recibir invitados o simplemente disfrutar de la puesta de sol, un trastero y dos amplias plazas de aparcamiento. Los residentes tienen acceso a unas instalaciones excepcionales, entre las que se incluyen el Higuierón Sports Club, con pistas de pádel y tenis, una piscina climatizada de 25 metros, gimnasio, spa y club de playa, así como una zona de coworking, puntos de recarga eléctrica para bicicletas y coches, servicio de conserjería con gestión de alquileres opcional y senderos ecológicos para caminar y montar en bicicleta por toda la urbanización. En las inmediaciones encontrará un supermercado, una tintorería, una farmacia y una docena de restaurantes, entre los que se encuentra el Sollo, galardonado con una estrella Michelin. La propiedad está bien comunicada, con una estación de tren que ofrece fácil acceso al centro de Málaga y al aeropuerto, a solo 15 minutos del Aeropuerto Internacional de Málaga y a 20 minutos de Puerto Banús y Marbella, y a solo unos minutos de la playa. Este excepcional ático dúplex combina lujo, comodidad y estilo de vida en uno de los complejos turísticos cerrados más deseados de la Costa del Sol. ¡Póngase en contacto con nosotros hoy mismo para concertar una visita privada!

**Posición**

- ✓ Lado de la Playa
- ✓ Puerto
- ✓ Cerca de Puerto
- ✓ Cerca de Tiendas
- ✓ Cerca del Mar
- ✓ Cerca de Ciudad
- ✓ Cerca de Colegios
- ✓ Cerca de los Bosques
- ✓ Cerca de Marina
- ✓ Urbanización

**Climatización**

- ✓ Aire Acondicionado
- ✓ A/A Caliente
- ✓ A/A Frio
- ✓ Baño

**Cocina**

- ✓ Equipada

**Categoría**

- ✓ Casas de vacaciones
- ✓ Inversion
- ✓ Lujo
- ✓ Reventa
- ✓ Con Permiso de Planificación
- ✓ Contemporáneo

**Orientación**

- ✓ Sur
- ✓ Suroeste

**Vistas**

- ✓ Mar
- ✓ Montaña
- ✓ Playa
- ✓ Puerto
- ✓ Campo
- ✓ Panorámicas
- ✓ Jardín

**Jardin**

- ✓ Comunitario
- ✓ Paisajista

**Estado**

- ✓ Excelente
- ✓ Nueva Construcción

**Características**

- ✓ Terraza Cubierta
- ✓ Ascensor
- ✓ Armarios Empotrados
- ✓ Cerca de Transporte
- ✓ Terraza Privada
- ✓ Solario
- ✓ TV Satélite
- ✓ WiFi
- ✓ Gimnasio
- ✓ Sauna
- ✓ Paddle Tennis
- ✓ Pista de Tennis
- ✓ Trastero
- ✓ Lavadero
- ✓ Baño En-Suite
- ✓ Acceso para personas con movilidad reducida
- ✓ Doble acristalamiento
- ✓ Domotica
- ✓ Restaurant
- ✓ Alquiler de Coches
- ✓ Servicio de Autobuses
- ✓ Cerca de la Mezquita
- ✓ Cerca de una Iglesia
- ✓ Sótano
- ✓ Fibra óptica

**Seguridad**

- ✓ Recinto Cerrado
- ✓ Persianas Eléctricas
- ✓ Portero Automático
- ✓ Seguridad 24 Horas

**Piscina**

- ✓ Comunitaria
- ✓ Cubierta
- ✓ Con Calefacción
- ✓ Piscina de Niños

**Muebles**

- ✓ Amueblada

**Aparcamiento**

- ✓ Subterráneo
- ✓ Garaje
- ✓ Calle
- ✓ Más de uno
- ✓ Comunitario
- ✓ Privado
- ✓ Punto de carga VE











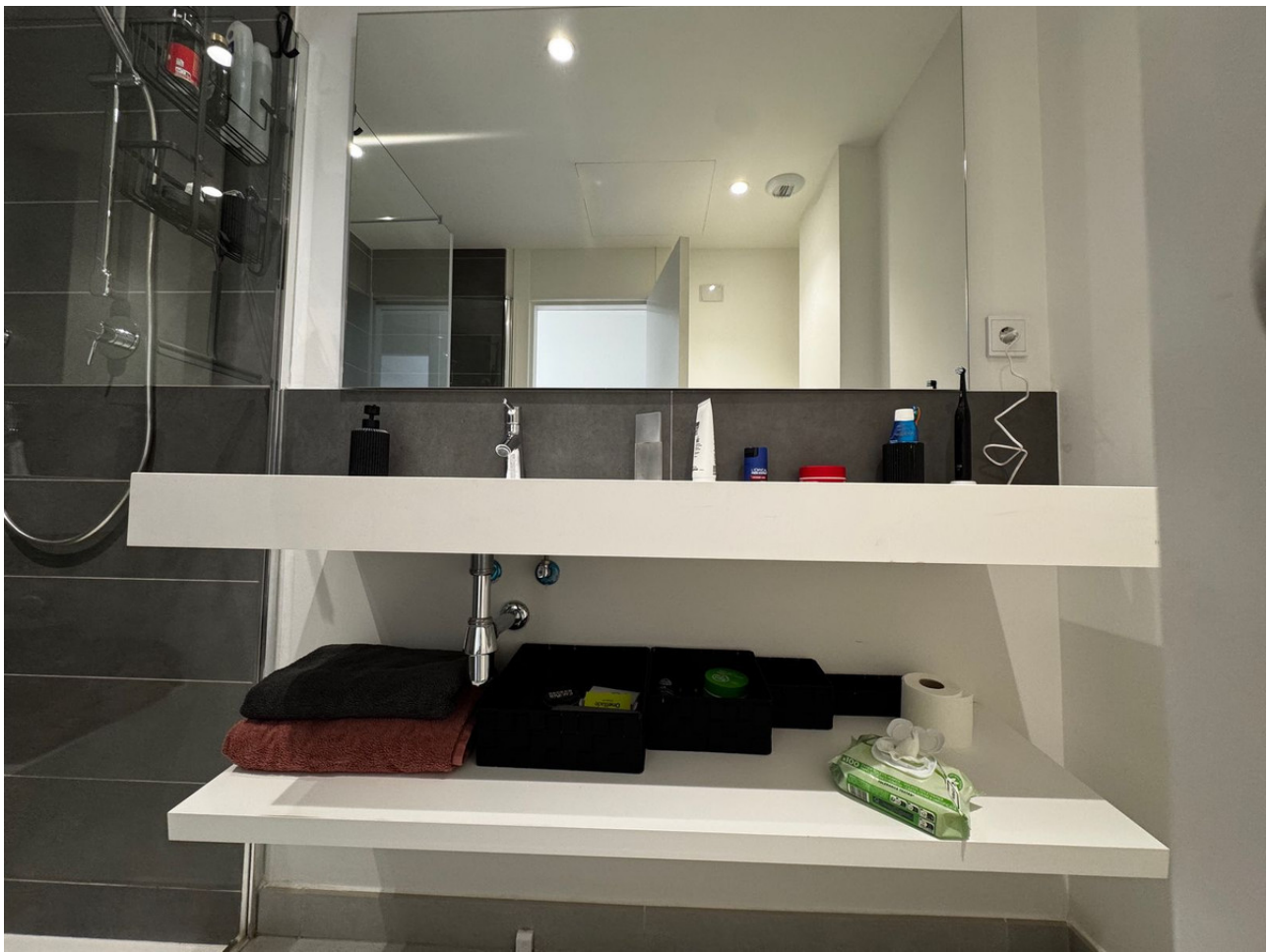


















































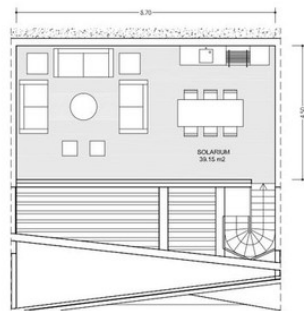
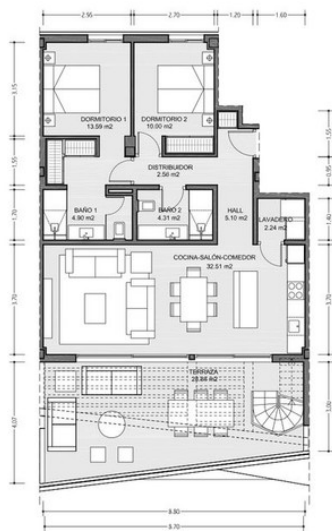








Nota: Documentación meramente informativa sujeta a cambios derivados del desarrollo del proyecto  
Disclaimer: Design elements including terraces shape and dimensions may be modified for technical reasons



#### Superficies Útiles

Cocina-Salón-Comedor	32.51 m²
Lavadero	2.24 m²
Dormitorio 1	13.59 m²
Baño 1	4.90 m²
Dormitorio 2	10.00 m²
Baño 2	4.31 m²
Hall	5.10 m²
Distribuidor	2.56 m²

**Total Útil** 75.21 m²

**Total Cerrada** 86.63 m²

Terraza descubierta 13.49 m²

Terraza cubierta 20.80 m²

Solarium 45.25 m²













