


Ventas - Apartamento - Mijas Costa


499.000€


Mijas Costa

Apartamento

Comunidad: 2,460 EUR / año

 2

 2

 137 m2

Descubra su santuario en Myramar del Sol, una de las urbanizaciones más codiciadas en la encantadora zona de El Chaparral / El Faro de Mijas Costa. Este luminoso y espacioso apartamento de 2 dormitorios ofrece la combinación perfecta de comodidad, tranquilidad y vistas panorámicas al mar. Ingrese y sienta la calma de un espacio de vida luminoso y una gran terraza acristalada con vistas al mar, ideal para disfrutar del café por la mañana o de las tardes al atardecer. Dos dormitorios y baños, un salón soleado, una cocina bien equipada y un balcón de servicio. La orientación sur inunda cada estancia de luz natural durante todo el día. La comunidad cerrada proporciona un ambiente de serenidad y seguridad, con jardines paisajísticos, dos piscinas, servicio de seguridad y recepción las 24 horas, trastero independiente y aparcamiento subterráneo con acceso en ascensor directamente a su puerta. A solo 20 minutos en coche tanto de Marbella como del aeropuerto de Málaga, este hogar combina la vida costera tranquila con una comodidad inmejorable. La playa y la parada de autobús están a solo 5 minutos a pie, y el centro comercial Miramar se encuentra a solo siete minutos. Excelentes restaurantes y un supermercado 24 horas también están cerca, todo lo que necesita a su alcance. Ya sea que busque un refugio tranquilo, una escapada vacacional o una inversión inteligente, este apartamento cumple en todos los aspectos. Su estilo de vida mediterráneo comienza aquí.

Posición

- ✓ Cerca de Tiendas
- ✓ Cerca del Mar
- ✓ Cerca de Ciudad

Climatización

- ✓ Aire Acondicionado

Jardin

- ✓ Comunitario

Orientación

- ✓ Sur

Vistas

- ✓ Mar
- ✓ Montaña
- ✓ Piscina
- ✓ Calle

Seguridad

- ✓ Recinto Cerrado
- ✓ Seguridad 24 Horas

Estado

- ✓ Excelente

Características

- ✓ Terraza Cubierta
- ✓ Ascensor
- ✓ Armarios Empotrados
- ✓ Cerca de Transporte
- ✓ Terraza Privada
- ✓ Trastero
- ✓ Lavadero
- ✓ Suelos de Mármol

Aparcamiento

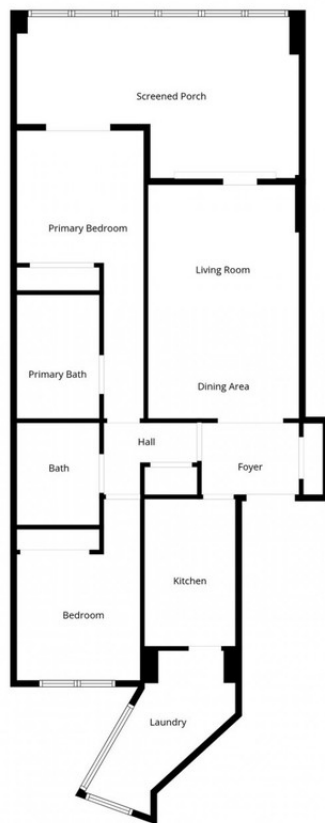
- ✓ Privado

Piscina

- ✓ Comunitaria

Muebles

- ✓ Parcialmente



Floor Plan Created By Cubicasa App. Measurements Deemed Highly Reliable But Not Guaranteed.



































