

Ventas - Apartamento - La Cala de Mijas

259.000€

La Cala de Mijas

Apartamento

Comunidad: 1,260 EUR / año IBI: 355 EUR / año

Basura: 85 EUR / año



1



1



116 m2



8 m2

Este encantador apartamento de esquina en planta baja, de un dormitorio y un baño, más espacioso de lo habitual, ofrece comodidad, amplitud y conveniencia en una urbanización a tan solo 5 minutos en coche del centro de La Cala de Mijas. El apartamento incluye plaza de aparcamiento subterráneo y trastero privado. Los residentes disfrutan de acceso a tres magníficas piscinas comunitarias, amplios jardines, servicio de conserjería y videovigilancia las 24 horas para su tranquilidad. En su interior, la vivienda cuenta con un amplio dormitorio con gran armario empotrado, un recibidor con espacio de almacenamiento adicional y un moderno baño con calefacción por suelo radiante. El espacioso salón, del mismo tamaño que los apartamentos de dos dormitorios de la urbanización, incluye una chimenea y una ventana de servicio que conecta con la cocina totalmente equipada. En el exterior, una terraza parcialmente cubierta y parcialmente descubierta da a una pequeña zona ajardinada privada con agradables vistas a los jardines comunitarios, ideal para relajarse o recibir invitados. Además, dispone de aire acondicionado (con control independiente en el salón y el dormitorio) y persianas eléctricas en todas las ventanas. Situado en una urbanización tranquila y bien cuidada, este apartamento sería un refugio vacacional ideal o una residencia permanente en la Costa del Sol.

Posición

- ✓ Cerca de Golf
- ✓ Urbanización

Climatización

- ✓ Aire Acondicionado
- ✓ A/A Caliente
- ✓ A/A Frio
- ✓ Chimenea
- ✓ Baño

Cocina

- ✓ Equipada

Servicios Públicos

- ✓ Electricidad

Orientación

- ✓ Oeste

Vistas

- ✓ Jardín
- ✓ Piscina

Jardín

- ✓ Comunitario
- ✓ Privado

Categoría

- ✓ Ganga
- ✓ Casas de vacaciones
- ✓ Inversion
- ✓ Reventa
- ✓ Contemporáneo

Estado

- ✓ Excelente

Características

- ✓ Terraza Cubierta
- ✓ Ascensor
- ✓ Armarios Empotrados
- ✓ Terraza Privada
- ✓ Trastero
- ✓ Baño En-Suite
- ✓ Suelo de Madera
- ✓ Suelos de Mármol
- ✓ Doble acristalamiento
- ✓ Fibra óptica

Seguridad

- ✓ Recinto Cerrado
- ✓ Persianas Eléctricas
- ✓ Portero Automático
- ✓ Seguridad 24 Horas

Piscina

- ✓ Comunitaria

Muebles

- ✓ Sin Amueblar

Aparcamiento

- ✓ Subterráneo











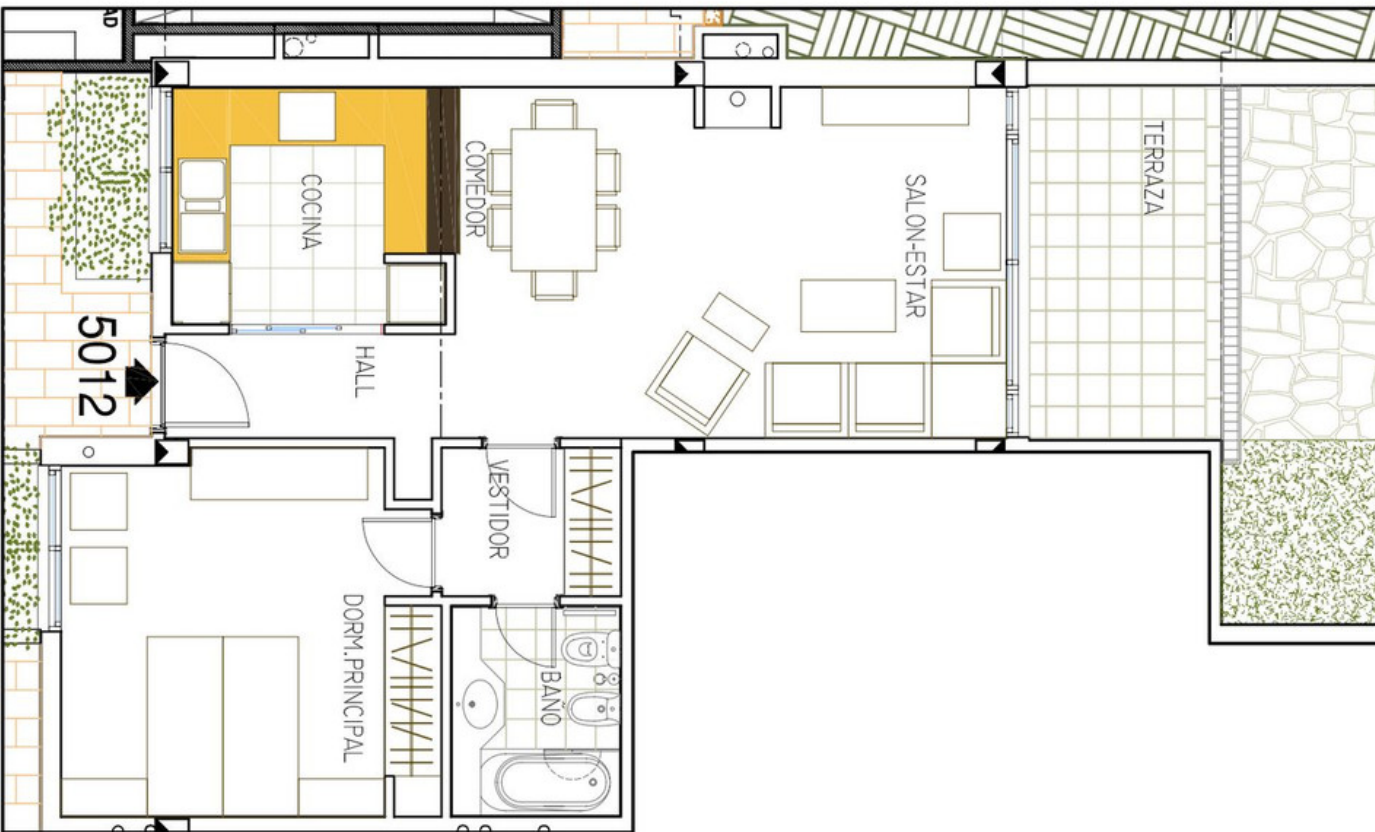












VIVIENDA TIPO B1dj (lateral izquierda)

ESCALA: VER ESCALA GRÁFICA