

Ventas - Casa - Benalmadena

1.695.000€

Benalmadena

Casa

IBI: 367 EUR / año



4



4



500 m2



700 m2

Hay casas bonitas... y luego están las que te enamoran en cuanto ves las vistas. Esta espectacular villa ubicada en Benalmádena, destaca por algo que cada vez es más difícil encontrar en la Costa del Sol: vistas panorámicas al mar, privacidad absoluta y grandes espacios. Desde sus amplias terrazas podrás disfrutar cada día de impresionantes vistas abiertas al Mediterráneo, en un entorno tranquilo y elevado que garantiza luz natural y privacidad. Uno de los grandes protagonistas de la propiedad es su espectacular piscina infinity, perfectamente integrada con el paisaje y diseñada para disfrutar del clima privilegiado de la Costa del Sol durante todo el año. La vivienda ofrece espacios amplios y muy luminosos, con una distribución moderna que conecta el interior con el exterior, creando un ambiente perfecto tanto para vivir como para disfrutar con familia y amigos. La vivienda se distribuye en tres niveles. Más amplio garaje de gran capacidad para 5-6 coches. Cocina abierta al salón con acceso directo a las terrazas. Dispone de 4 amplios dormitorios, todos con baños en suite, además de un aseo de cortesía, ofreciendo comodidad y privacidad para toda la familia e invitados. Incluyendo 2 vestidores y terrazas privadas, desde donde las vistas al mar se convierten en parte del día a día. La villa se vende totalmente amueblada y equipada, lista para entrar a vivir y disfrutar desde el primer día. ? Santángelo Norte es actualmente una de las zonas residenciales con mayor crecimiento de Benalmádena, muy valorada por su tranquilidad, sus vistas elevadas y su excelente conexión con Málaga, el aeropuerto internacional y toda la Costa del Sol. Una propiedad ideal tanto para vivienda habitual, segunda residencia o inversión inmobiliaria. □ Una oportunidad única para disfrutar del Mediterráneo desde tu propia villa con vistas al mar. Características principales: - Villa independiente - Piscina infinity privada - Vistas panorámicas al mar - Grandes terrazas - Garaje privado - Vivienda amueblada - Zona residencial tranquila - Santángelo Norte- Benalmádena

Posición

- ✓ Puerto
- ✓ Cerca de Golf
- ✓ Cerca de Puerto
- ✓ Cerca de Tiendas
- ✓ Cerca del Mar
- ✓ Cerca de Ciudad
- ✓ Cerca de Colegios
- ✓ Cerca de los Bosques
- ✓ Marina
- ✓ Cerca de Marina
- ✓ Urbanización

Climatización

- ✓ Aire Acondicionado
- ✓ A/A Caliente
- ✓ A/A Frio

Cocina

- ✓ Equipada

Servicios Públicos

- ✓ Electricidad
- ✓ Agua Potable
- ✓ Teléfono
- ✓ Paneles solares fotovoltaicos
- ✓ Paneles Solares Térmicas

Orientación

- ✓ Este
- ✓ Sureste
- ✓ Sur
- ✓ Suroeste
- ✓ Oeste

Vistas

- ✓ Mar
- ✓ Montaña
- ✓ Golf
- ✓ Playa
- ✓ Campo
- ✓ Panorámicas
- ✓ Piscina
- ✓ Urbanas
- ✓ Bosques
- ✓ Calle

Jardín

- ✓ Privado
- ✓ Paisajista
- ✓ Mantenimiento fácil

Categoría

- ✓ Ganga
- ✓ Frente a la playa
- ✓ Barato
- ✓ Urge venta
- ✓ Golf
- ✓ Casas de vacaciones
- ✓ Inversion
- ✓ Lujo
- ✓ Reventa
- ✓ Contemporáneo

Estado

- ✓ Excelente
- ✓ Nueva Construcción

Características

- ✓ Terraza Cubierta
- ✓ Ascensor
- ✓ Armarios Empotrados
- ✓ Cerca de Transporte
- ✓ Terraza Privada
- ✓ Solario
- ✓ TV Satélite
- ✓ WiFi
- ✓ Sala de Juegos
- ✓ Trastero
- ✓ Lavadero
- ✓ Baño En-Suite
- ✓ Acceso para personas con movilidad reducida
- ✓ Barbacoa
- ✓ Doble acristalamiento
- ✓ Domotica
- ✓ Servicio de Autobuses
- ✓ Cerca de la Mezquita
- ✓ Cerca de una Iglesia
- ✓ Sótano
- ✓ Fibra óptica

Seguridad

- ✓ Recinto Cerrado
- ✓ Persianas Eléctricas
- ✓ Portero Automático
- ✓ Alarma
- ✓ Seguridad 24 Horas

Piscina

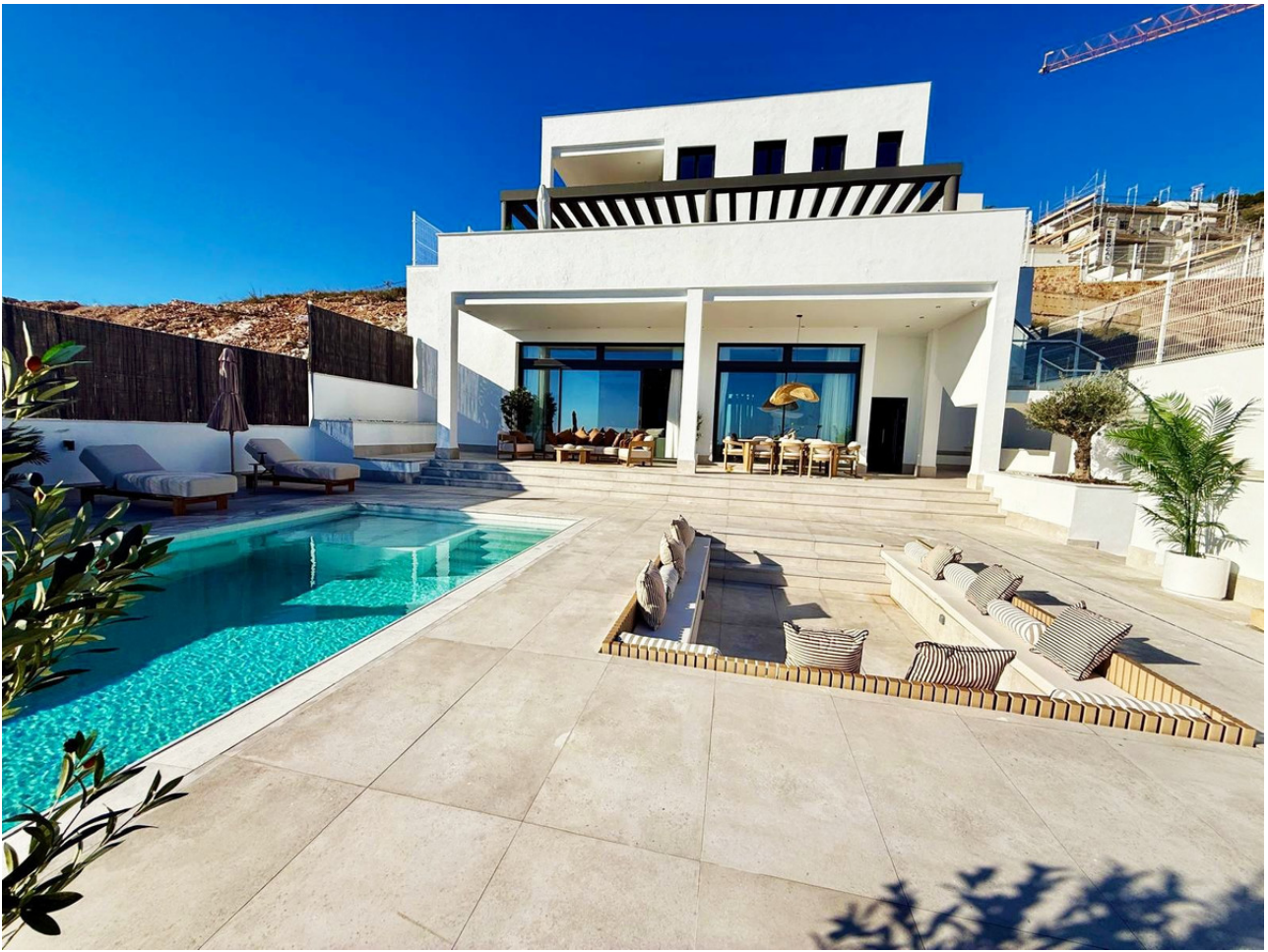
- ✓ Privada

Muebles

- ✓ Amueblada

Aparcamiento

- ✓ Subterráneo
- ✓ Garaje
- ✓ Cubierto
- ✓ Más de uno
- ✓ Privado





























































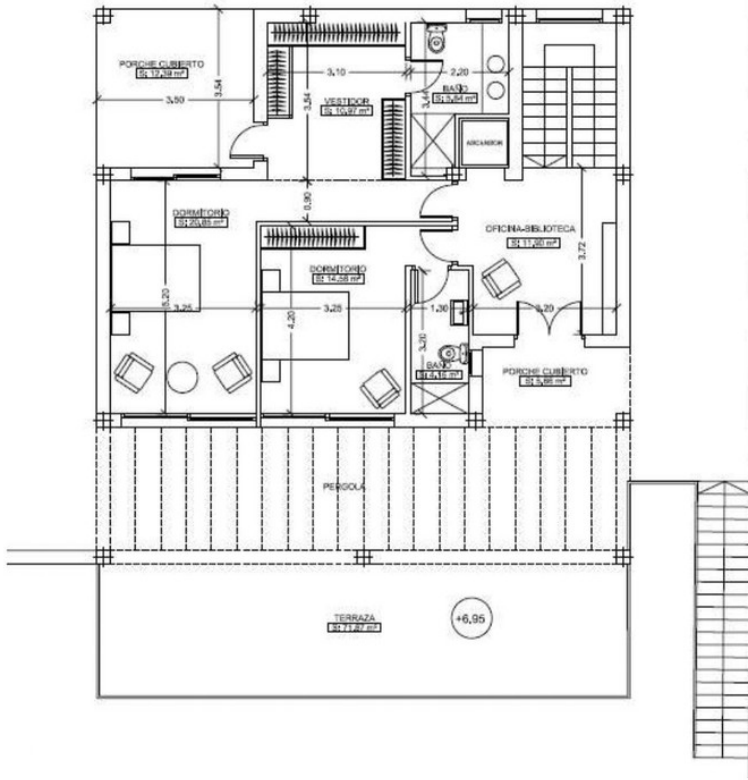








PLANTA BAJA



SÓTANO 2

