

## Ventas - Apartamento - Altos de los Monteros

**760.000€**

**Altos de los Monteros**

**Apartamento**

**Comunidad: 2,640 EUR / año**



**3**



**3**



**190 m2**

IMPRESIONANTE ático dúplex en un precioso complejo moderno de nueva construcción, situado en Elements, Altos de Marbella, a solo 7 minutos en coche de las atractivas playas y el arco de Marbella, y a 5 minutos más en coche de La Cañada y el encantador casco antiguo de Marbella. Esta glamurosa vivienda orientada al suroeste cuenta con magníficas vistas, acabados de primera calidad y una sensación de lujo y comodidad en todo su interior. En la primera planta encontramos una zona de estar diáfana, luminosa y espaciosa, con techos altos que dan a este apartamento una sensación de amplitud nada más entrar. Este dúplex cuenta con preciosos suelos de Porcelanosa en todas las estancias y una cocina bien equipada con una preciosa encimera de Silestone, perfecta para recibir invitados o disfrutar de un relajante brunch. Todas las luces del techo de la casa son de bajo consumo y cuentan con elementos invisibles. El salón es perfecto para una reunión acogedora. En esta planta encontramos un dormitorio de invitados con baño. La fantástica terraza se extiende a lo largo de toda la planta y se puede acceder a ella tanto desde el salón como desde la cocina. Tiene espacio para una mesa de comedor, perfecta para reuniones en una cálida tarde de verano andaluza o para un divertido almuerzo familiar. También es una acogedora zona de descanso donde se puede disfrutar de una buena copa de vino, una conversación relajada y, por supuesto, de las fabulosas vistas del Mediterráneo y las colinas cercanas. ¡Un pequeño paraíso en casa! Una sofisticada escalera moderna nos lleva al piso superior, donde encontramos dos dormitorios más, cada uno con su propio cuarto de baño. El dormitorio principal cuenta con amplios armarios empotrados. En ese mismo nivel, vemos una segunda terraza abierta, ideal para tomar el sol, ya que es perfectamente privada, y donde se puede disfrutar de un aperitivo mientras se contemplan las increíbles vistas. De vuelta en la planta baja, el lavadero está separado de la cocina por una puerta, donde hay espacio para almacenamiento (como una despensa), y encontramos una lavadora. Todos los electrodomésticos son de primeras marcas (Siemens). El apartamento cuenta con un sistema aerotérmico de alta eficiencia con bomba de calor. Hay aire acondicionado/calefacción central en toda la vivienda, con termostatos independientes en el salón y los dormitorios, y suelo radiante de bajo consumo en el dormitorio principal y el baño en suite. El complejo es moderno, con líneas limpias y una preciosa zona de piscina, donde se puede pasar una mañana o una tarde relajada al sol o bajo una sombrilla de estilo tropical. Los jardines cuentan con vegetación madura, como olivos, que ofrecen una agradable sombra natural durante el calor del verano. Los residentes también tienen acceso a una casa club con un gimnasio equipado con pesas y otras comodidades, una zona de descanso ideal para fiestas y reuniones, una gran televisión para ver deportes o películas, una cocina totalmente equipada, un baño y una preciosa terraza con mesa de comedor. La zona es una de las más seguras de Marbella; aún así, la comunidad está cerrada y cuenta con cámaras de seguridad en toda la propiedad. Superficie construida interior: 133,65 m² Terrazas: 53,35 m²

**Posición**

- ✓ Suburbano
- ✓ Cerca de Golf
- ✓ Cerca de Tiendas
- ✓ Cerca de Colegios
- ✓ Urbanización

**Climatización**

- ✓ Aire Acondicionado
- ✓ A/A Caliente
- ✓ A/A Frio
- ✓ Baño

**Cocina**

- ✓ Equipada

**Categoría**

- ✓ Casas de vacaciones
- ✓ Inversion
- ✓ Lujo
- ✓ Reventa

**Orientación**

- ✓ Sur
- ✓ Suroeste
- ✓ Oeste

**Vistas**

- ✓ Mar
- ✓ Montaña

**Jardin**

- ✓ Comunitario
- ✓ Paisajista

**Estado**

- ✓ Excelente

**Características**

- ✓ Ascensor
- ✓ Armarios Empotrados
- ✓ Terraza Privada
- ✓ Gimnasio
- ✓ Lavadero
- ✓ Baño En-Suite

**Seguridad**

- ✓ Recinto Cerrado
- ✓ Persianas Eléctricas
- ✓ Portero Automático

**Piscina**

- ✓ Comunitaria

**Muebles**

- ✓ Parcialmente

**Aparcamiento**

- ✓ Garaje
- ✓ Cubierto



































































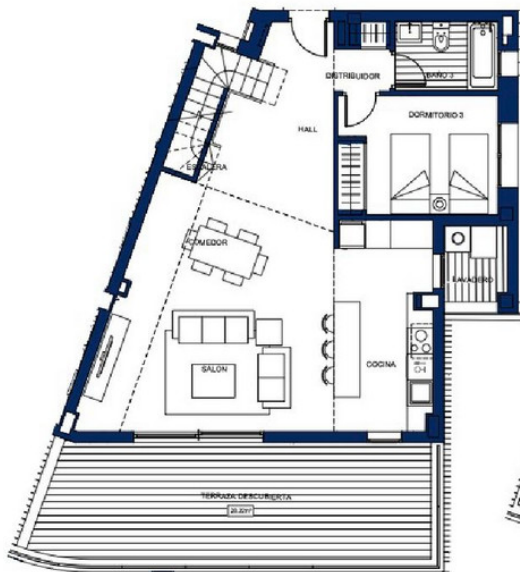






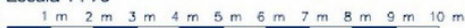
# ELEMENTS MARBELLA

VIVIENDA N°21

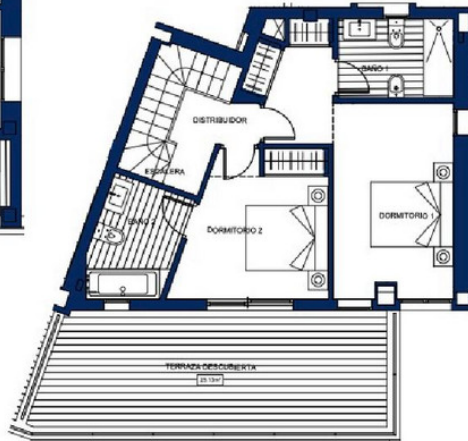


PLANTA BAJA

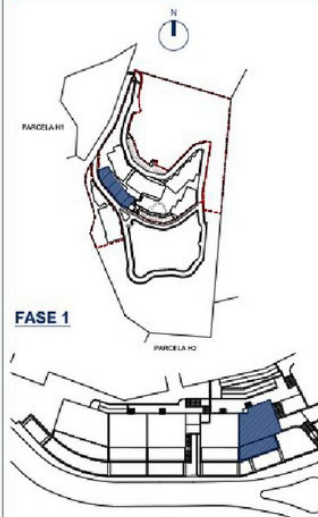
Escala 1 : 75



La información aquí contenida no tiene carácter contractual, pudiendo ser modificada durante el transcurso de la ejecución de la obra por exigencias técnicas, jurídicas o comerciales, sin que ello implique menoscabo en el nivel global de calidades. Los peñaños de acceso a la vivienda y salidas a patios, puede alterarse en función de la rasante de las calles y corresponde a la D.F. fijar el criterio a utilizar para ello.



PLANTA ALTA



FASE 1

## BLOQUE 3-E CUADRO DE SUPERFICIES

Hall	9.25m²
Cocina	11.01m²
Escalera	5.28m²
Salón- Comedor	27.80m²
Dormitorio 3	10.01m²
Baño 3	3.70m²
<b>TOTAL ÚTIL PLANTA BAJA</b>	<b>67.05m²</b>
Distribuidor	3.80m²
Dormitorio 1	17.65m²
Dormitorio 2	10.74m²
Baño 1	4.80m²
Baño 2	5.37m²
<b>TOTAL ÚTIL PLANTA ALTA</b>	<b>42.36m²</b>
<b>TOTAL ÚTIL INTERIOR</b>	<b>109.41m²</b>
<b>CONSTRUIDA VIVIENDA</b>	<b>133.82m²</b>
<b>CONSTRUIDA TERRAZAS</b>	<b>53.35m²</b>
<b>CONSTRUIDA LAVADERO</b>	<b>3.83m²</b>
<b>CONSTRUIDA TOTAL</b>	<b>190.00m²</b>
<b>UTIL BOJA <sup>(1)</sup></b>	<b>120.35m²</b>
<b>CONSTRUIDA BOJA <sup>(2)</sup></b>	<b>154.69m²</b>

(1) Según Decreto 2162/08 "S.L.U.R." se ofrece como superficie útil la suma de metros cuadrados de superficie construida en el interior de la vivienda.  
(2) Se refiere a la superficie construida en el exterior de la vivienda.

Según Decreto 2162/08 "S.L.U.R." se ofrece como superficie útil la suma de metros cuadrados de superficie construida en el interior de la vivienda.