

## Ventas - Apartamento - Benalmadena Costa

# 549.000€

**Benalmadena Costa**

**Apartamento**

**Comunidad: 1,068 EUR / año**

**IBI: 570 EUR / año**

**Basura: 164 EUR / año**



**3**



**2**



**95 m2**

Bienvenido a este atractivo ático en Benalmádena Costa, perfectamente ubicado a tan solo 500 metros de la playa y a aproximadamente 2 kilómetros del encantador puerto de Benalmádena, Puerto Marina. La vivienda se encuentra en una ubicación privilegiada, a poca distancia a pie de restaurantes, tiendas, cafeterías y todos los servicios, lo que la hace ideal como residencia habitual, vivienda vacacional o inversión. La propiedad se distribuye en dos plantas y cuenta con una distribución muy bien pensada. En la planta principal encontramos una cocina y salón de concepto abierto, creando un espacio luminoso y social. En esta planta también hay un acogedor balcón con orientación suroeste, perfecto para disfrutar del sol de la tarde, además de dos dormitorios y un baño. En la planta superior se encuentra un amplio dormitorio principal con baño en suite. Los propietarios actuales han habilitado una parte del dormitorio como trastero, el cual dispone de ventana y puede utilizarse fácilmente como dormitorio adicional, despacho u habitación de invitados. En esta planta también se encuentra una terraza más grande con orientación suroeste, ideal para tomar el sol, comer al aire libre y relajarse. Desde ambas plantas se disfrutan de fantásticas vistas al mar, las montañas y la ciudad. A pesar de su ubicación céntrica, la zona es tranquila y silenciosa, ofreciendo un entorno agradable durante todo el año. La vivienda cuenta además con licencia turística, actualmente utilizada para alquiler vacacional, lo que la convierte en una excelente oportunidad de inversión. Una oportunidad única para adquirir un ático cerca de la playa en Benalmádena Costa, con vistas al mar, terrazas, ubicación inmejorable y gran potencial de alquiler.

### Posición

- ✓ Cerca de Puerto
- ✓ Cerca de Tiendas
- ✓ Cerca del Mar
- ✓ Cerca de Ciudad
- ✓ Cerca de Colegios
- ✓ Cerca de Marina

### Climatización

- ✓ Aire Acondicionado
- ✓ A/A Caliente
- ✓ A/A Frio

### Cocina

- ✓ Equipada

### Categoría

- ✓ Casas de vacaciones
- ✓ Inversion
- ✓ Reventa

### Orientación

- ✓ Suroeste
- ✓ Oeste

### Vistas

- ✓ Mar
- ✓ Montaña
- ✓ Campo

### Jardín

- ✓ Comunitario

### Estado

- ✓ Buen

### Características

- ✓ Ascensor
- ✓ Cerca de Transporte
- ✓ Terraza Privada
- ✓ WiFi
- ✓ Baño En-Suite
- ✓ Doble acristalamiento

### Seguridad

- ✓ Recinto Cerrado
- ✓ Seguridad 24 Horas
- ✓ Caja fuerte

### Piscina

- ✓ Comunitaria
- ✓ Piscina de Niños

### Muebles

- ✓ Amueblada

### Aparcamiento

- ✓ Subterráneo
- ✓ Garaje
- ✓ Cubierto
- ✓ Privado

































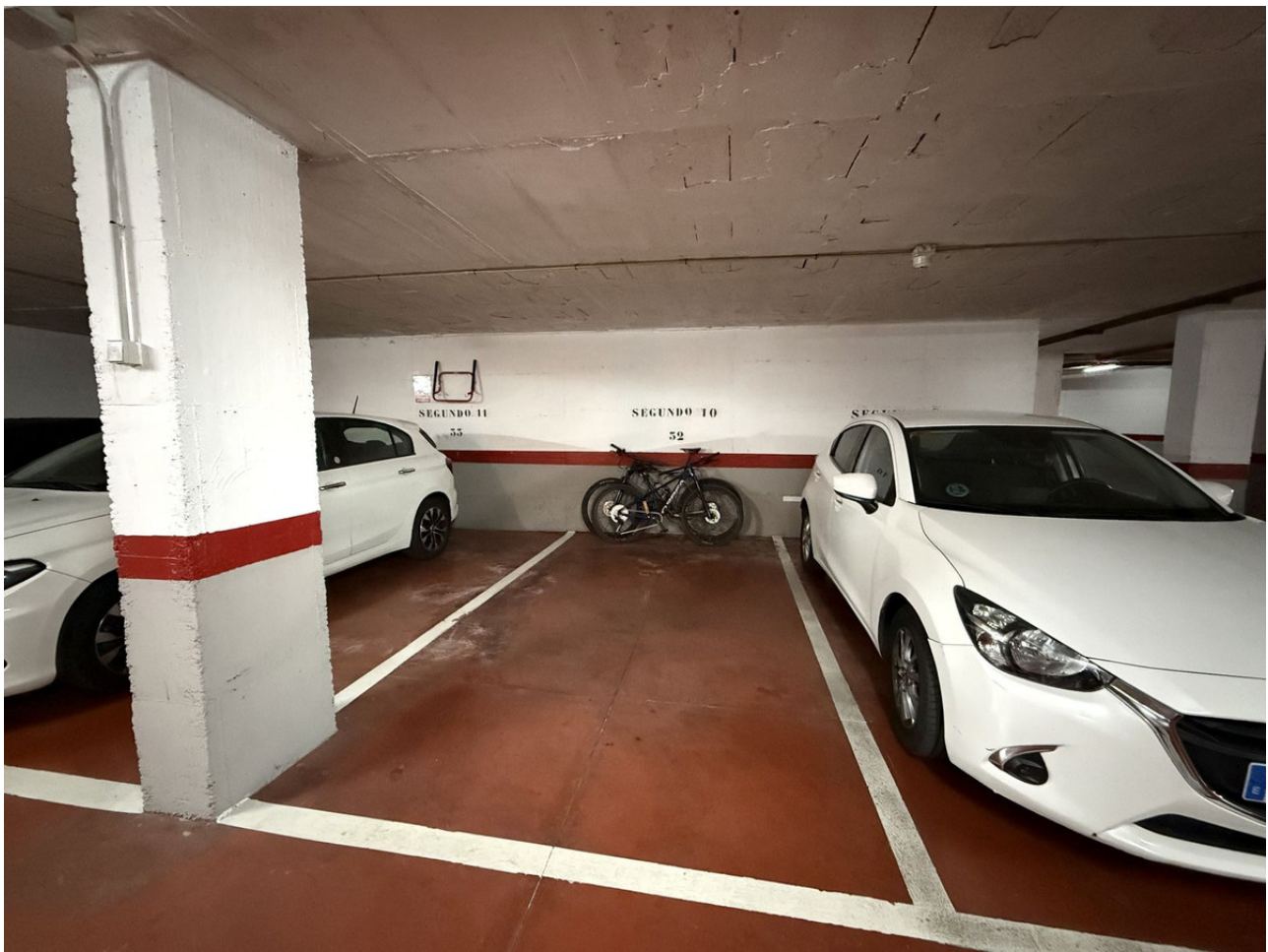




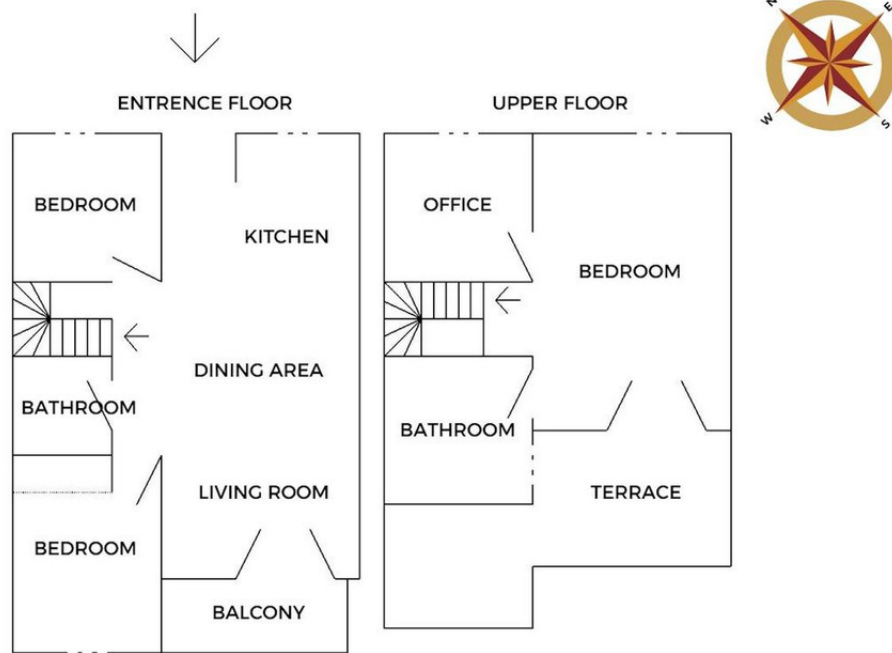












Measurements were taken on site with a GLM 50-27 CG PROFESSIONAL.  
Adjustments were done during drafting and not based on final measurements.