

## Ventas - Apartamento - Cancelada

530.000€

Cancelada

Apartamento

Comunidad: 3,468 EUR / año

IBI: 575 EUR / año

Basura: 64 EUR / año



3



2



106 m2

Ático de 3 dormitorios con vistas al mar en Cancelada, Estepona Este elegante ático de 3 dormitorios se encuentra en Cancelada (Estepona) y ofrece una perfecta combinación de tranquilidad, naturaleza y confort moderno. Gracias a su posición elevada, disfruta de vistas panorámicas abiertas hacia Estepona y el mar Mediterráneo, con abundante luz natural y una agradable sensación de amplitud. La vivienda cuenta con una amplia terraza y un solárium privado, que suman más de 60 m<sup>2</sup> de espacio exterior, ideales para disfrutar del clima mediterráneo durante todo el año. El ático presenta un diseño moderno, una favorable orientación suroeste, acabados de calidad e incluye plaza de garaje subterránea y trastero. La ubicación es especialmente atractiva: a distancia a pie del encantador pueblo de Cancelada y del mar, y situado entre Marbella y Estepona, cerca de la Nueva Milla de Oro. Su cercanía a colegios internacionales, playas, campos de golf y todos los servicios lo convierte en una zona muy demandada. Los residentes disfrutan de excelentes zonas comunes, que incluyen una gran piscina exterior, gimnasio al aire libre, pistas de petanca y jardines cuidadosamente diseñados. Además, el complejo dispone de un exclusivo clubhouse con gimnasio interior, sauna, spa y piscina climatizada. Gracias a su ubicación privilegiada cerca de colegios, el mar y los principales accesos, este ático es una excelente inversión y una unidad ideal para alquiler, tanto a corto como a largo plazo.

### Posición

- ✓ Suburbano
- ✓ Campo
- ✓ Cerca de Golf
- ✓ Cerca de Tiendas
- ✓ Cerca del Mar
- ✓ Cerca de Colegios
- ✓ Urbanización

### Climatización

- ✓ Aire Acondicionado

### Cocina

- ✓ Equipada

### Servicios Públicos

- ✓ Electricidad

### Orientación

- ✓ Suroeste
- ✓ Oeste

### Vistas

- ✓ Mar
- ✓ Montaña
- ✓ Campo
- ✓ Panorámicas

### Jardín

- ✓ Comunitario

### Categoría

- ✓ Reventa

### Estado

- ✓ Excelente
- ✓ Nueva Construcción

### Características

- ✓ Ascensor
- ✓ Armarios Empotrados
- ✓ Terraza Privada
- ✓ Solario
- ✓ TV Satélite
- ✓ WiFi
- ✓ Gimnasio
- ✓ Sauna
- ✓ Baño En-Suite
- ✓ Acceso para personas con movilidad reducida
- ✓ Doble acristalamiento
- ✓ Fibra óptica

### Seguridad

- ✓ Recinto Cerrado
- ✓ Alarma
- ✓ Seguridad 24 Horas

### Piscina

- ✓ Comunitaria
- ✓ Cubierta
- ✓ Con Calefacción

### Muebles

- ✓ Sin Amueblar
- ✓ Opcionales

### Aparcamiento

- ✓ Subterráneo



















































































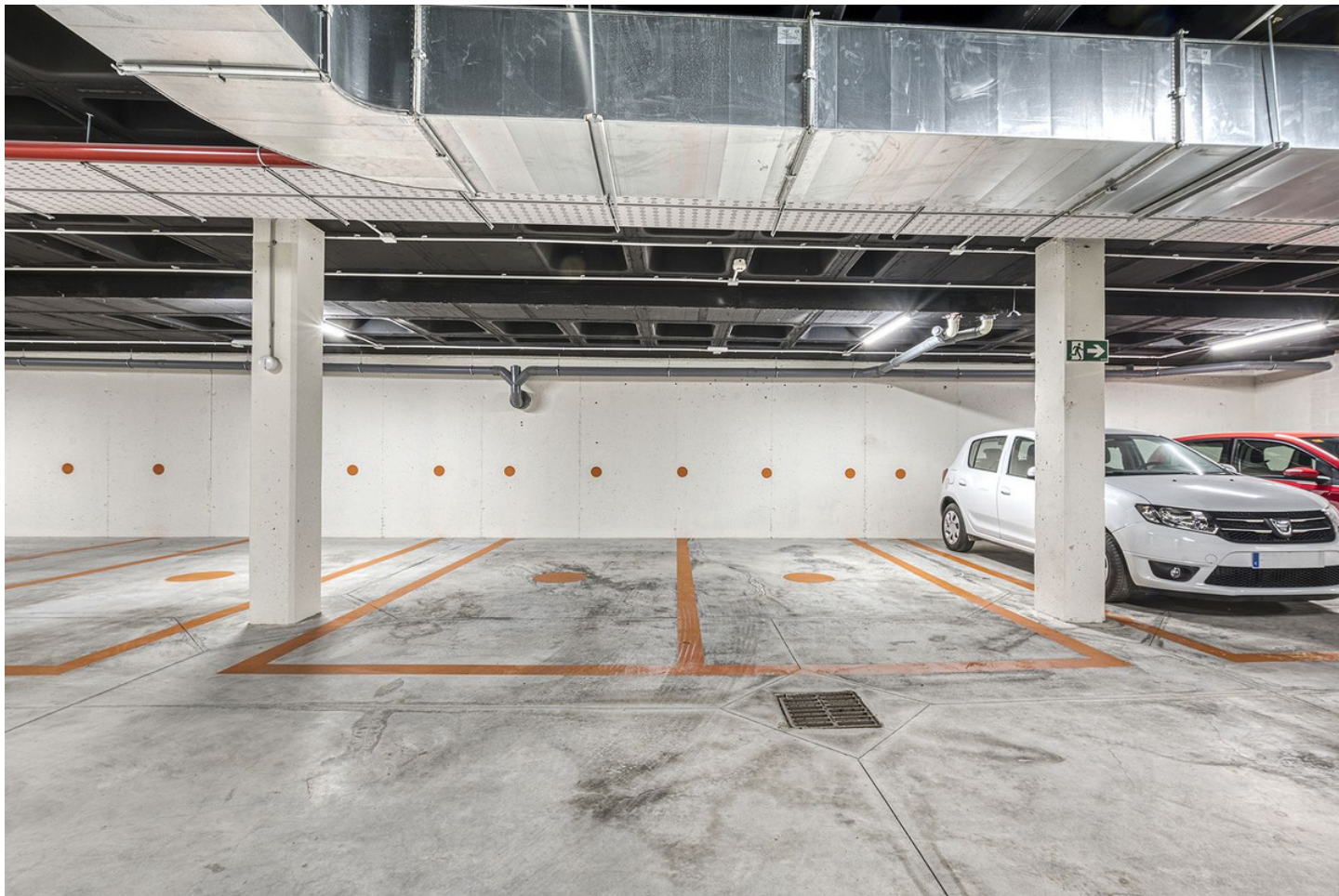




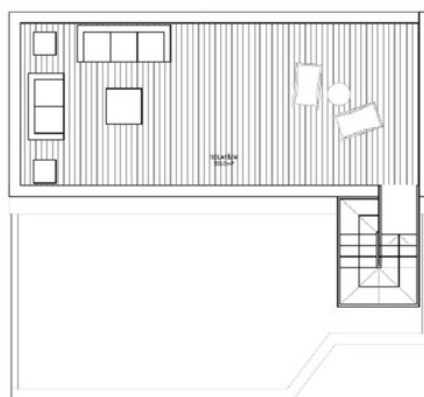








PLANTA VIVIENDA



PLANTA SOLARIUM

#### CUADRO DE SUPERFICIES

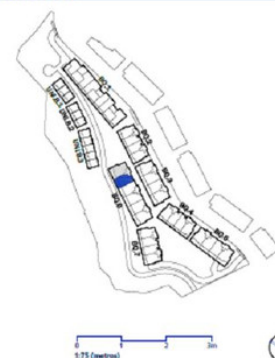
Sup. Útil Interior Vivienda	78.0 m <sup>2</sup>
Sup. Útil Exterior	63.0 m <sup>2</sup>
Sup. Cons. Int. Viv + p.p. ZZCC	106.8 m <sup>2</sup>
Sup. Cons. Int. Viv + p.p. ZZCC + Sup. Útil Ext.	169.8 m <sup>2</sup>

#### CUADRO DE SUPERFICIES ANDALUCÍA D218/2005

Sup. Útil Vivienda D218/2005	85.8 m <sup>2</sup>
Sup. Cons. Vivienda + p.p. ZZCC D218/2005	116.2 m <sup>2</sup>

Las superficies indicadas están calculadas conforme al Decreto 218/2005 de información al consumidor en la compra y arrendamiento de viviendas en Andalucía.

#### LOCALIZACIÓN



#### COMPROMISO SOSTENIBLE



**domum**  
compromiso sostenible metrosvcsa