

Ventas - Apartamento - Benalmadena

400.000€

Benalmadena

Apartamento

Comunidad: 1,584 EUR / año

IBI: 945 EUR / año

Basura: 164 EUR / año



4



2



115 m2

Se vende fantástico ático dúplex ubicado en una de las zonas más demandadas de Arroyo de la Miel, justo al lado del Parque de la Paloma. Situado en una 4ª planta con ascensor, esta propiedad destaca por sus espacios exteriores y su excelente comunicación. Características Principales: Nivel inferior: Amplio salón-comedor de 22m2 con acceso directo a terraza de 6,60 m² con orientación sureste. Cocina independiente con lavadero anexo. 1 dormitorio 1 Baño completo. Nivel superior: 3 Dormitorios . 1 Baño completo. 2 terrazas El precio incluye plaza de garaje y trastero, un valor añadido imprescindible en la zona. Extras y Zonas Comunes: La propiedad se encuentra en un recinto cerrado que ofrece jardines y piscina comunitaria. Ubicación Estratégica: Ubicado en un entorno tranquilo pero con todos los servicios a mano Transporte: A 700m de la estación de Cercanías Renfe (conexión directa con Málaga y el Aeropuerto). Playa: A solo 1 km (10-12 minutos andando). Entorno: Colegios, supermercados, restaurantes, Parque de la Paloma, Playa. Una inversión segura tanto para vivienda habitual como para rentabilizar. Contacta para organizar una visita.

Posición

- ✓ Ciudad
- ✓ Área Comercial
- ✓ Lado de la Playa
- ✓ Cerca de Puerto
- ✓ Cerca de Tiendas
- ✓ Cerca del Mar
- ✓ Cerca de Colegios
- ✓ Cerca de los Bosques
- ✓ Urbanización

Climatización

- ✓ Aire Acondicionado

Cocina

- ✓ Parcialmente Equipada

Servicios Públicos

- ✓ Electricidad
- ✓ Agua Potable

Orientación

- ✓ Sureste
- ✓ Noroeste

Vistas

- ✓ Panorámicas
- ✓ Urbanas

Jardin

- ✓ Comunitario

Categoría

- ✓ Urge venta
- ✓ Casas de vacaciones
- ✓ Inversion

Estado

- ✓ Buen

Características

- ✓ Terraza Cubierta
- ✓ Ascensor
- ✓ Armarios Empotrados
- ✓ Cerca de Transporte
- ✓ Terraza Privada
- ✓ Trastero
- ✓ Lavadero
- ✓ Cerca de una Iglesia

Seguridad

- ✓ Recinto Cerrado
- ✓ Portero Automático

Piscina

- ✓ Comunitaria

Muebles

- ✓ Parcialmente

Aparcamiento

- ✓ Subterráneo
- ✓ Garaje
- ✓ Cubierto
- ✓ Privado





























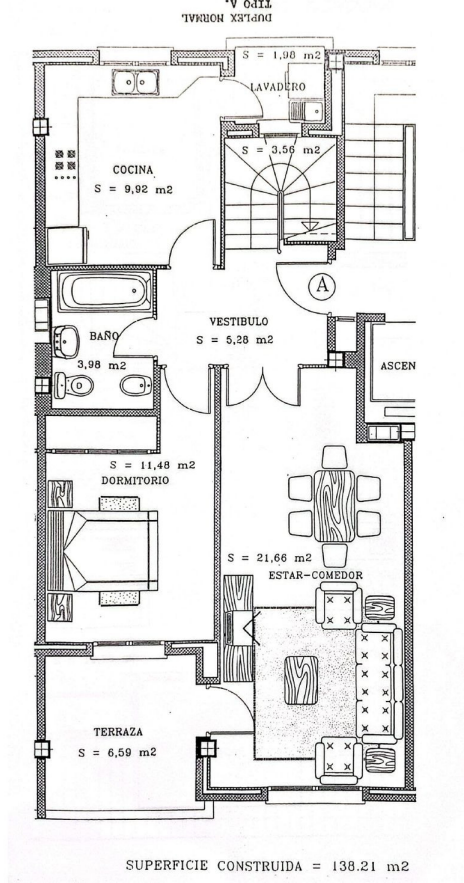




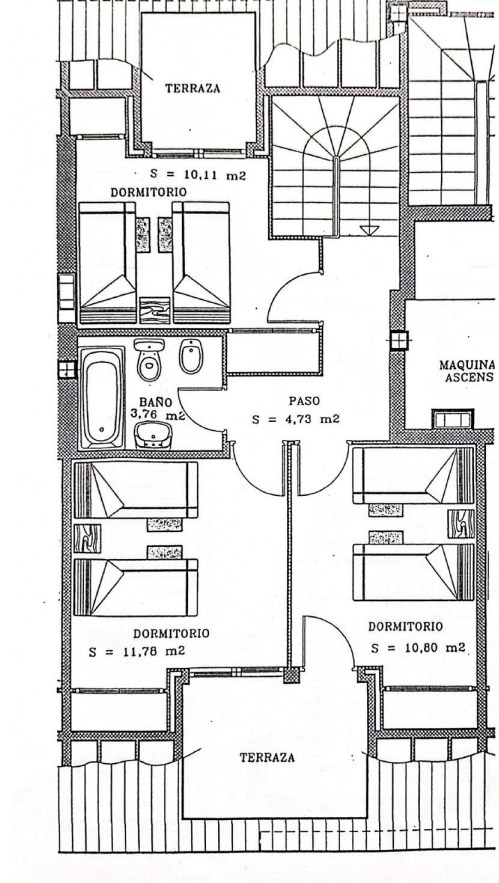








Escaneado con CamScanner



Escaneado con CamScanner