

## Ventas - Apartamento - La Cala de Mijas

259.000€

La Cala de Mijas

Apartamento

Comunidad: 1,260 EUR / año IBI: 355 EUR / año

Basura: 85 EUR / año



1



1



116 m2



8 m2

Este espacioso apartamento de un dormitorio en planta baja, de esquina y más grande de lo habitual, combina comodidad, practicidad y una ubicación inmejorable en una urbanización consolidada, a solo cinco minutos en coche de La Cala de Mijas. La propiedad cuenta con plaza de aparcamiento subterráneo y trastero privado. Los residentes disfrutan de excelentes instalaciones comunes, que incluyen tres piscinas, jardines bien cuidados, servicio de conserjería y circuito cerrado de televisión las 24 horas para mayor seguridad. El apartamento ofrece un amplio dormitorio con armarios empotrados, un acogedor recibidor con espacio de almacenamiento adicional y un baño moderno con calefacción por suelo radiante. El luminoso y espacioso salón, de tamaño comparable al de los apartamentos de dos dormitorios del complejo, cuenta con una chimenea y un práctico pasaplatos que da acceso a la cocina totalmente equipada. Desde el salón, se accede a una terraza parcialmente cubierta y a un espacio abierto que se extiende hasta un jardín privado con césped y atractivas vistas a la zona comunitaria, lo que lo convierte en un lugar ideal para cenar al aire libre o relajarse. Otros aspectos destacados incluyen aire acondicionado tanto en el salón como en el dormitorio con controles independientes, junto con persianas eléctricas en todas partes.

### Posición

- ✓ Cerca de Golf
- ✓ Urbanización

### Climatización

- ✓ Aire Acondicionado
- ✓ A/A Caliente
- ✓ A/A Frio
- ✓ Chimenea
- ✓ Baño

### Cocina

- ✓ Equipada

### Servicios Públicos

- ✓ Electricidad

### Orientación

- ✓ Oeste

### Vistas

- ✓ Jardín
- ✓ Piscina

### Jardín

- ✓ Comunitario
- ✓ Privado

### Categoría

- ✓ Ganga
- ✓ Casas de vacaciones
- ✓ Inversion
- ✓ Reventa
- ✓ Contemporáneo

### Estado

- ✓ Excelente

### Características

- ✓ Terraza Cubierta
- ✓ Ascensor
- ✓ Armarios Empotrados
- ✓ Terraza Privada
- ✓ Trastero
- ✓ Baño En-Suite
- ✓ Suelo de Madera
- ✓ Suelos de Mármol
- ✓ Doble acristalamiento
- ✓ Fibra óptica

### Seguridad

- ✓ Recinto Cerrado
- ✓ Persianas Eléctricas
- ✓ Portero Automático
- ✓ Seguridad 24 Horas

### Piscina

- ✓ Comunitaria

### Muebles

- ✓ Sin Amueblar

### Aparcamiento

- ✓ Subterráneo



























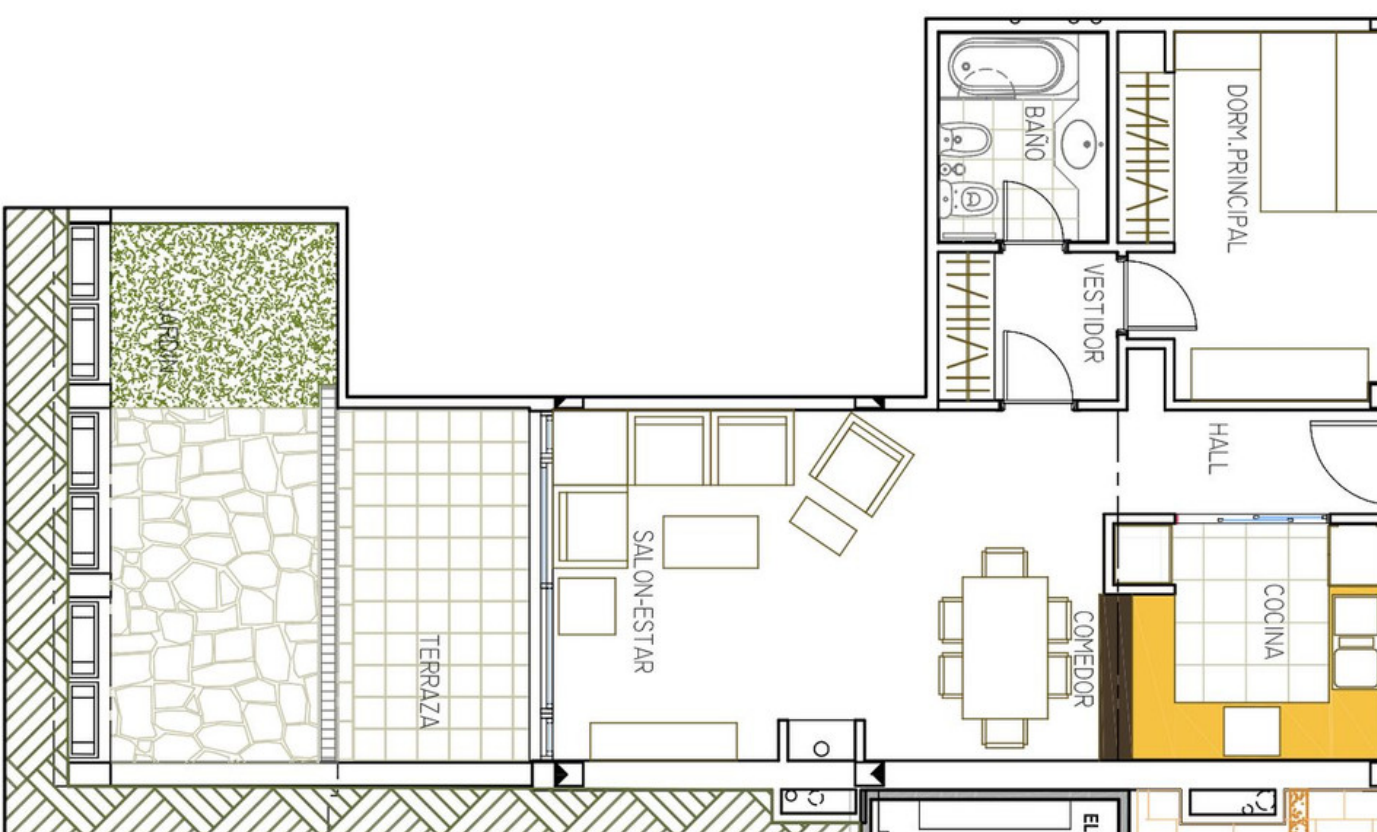












## VIVIENDA TIPO B1dj (lateral derecha)

ESCALA: VER ESCALA GRÁFICA