

## Ventas - Terreno - Campo Mijas

# 299.000€

**Campo Mijas**

**Terreno**



**761 m2**

No es solo un suelo: es una oportunidad estratégica en Campo Mijas 761 m2 | 299.000 € | Ideal para obra nueva | Alto potencial No todas las parcelas merecen ser construidas. Algunas merecen ser pensadas estratégicamente. Esta parcela urbana de 761 m2 en Campo de Mijas es una de ellas. Por ubicación, por precio y, sobre todo, por margen real de desarrollo. Un activo diseñado para quien entiende que el valor no está solo en el metro cuadrado, sino en lo que se puede crear sobre él. Situada en una zona residencial consolidada, tranquila y bien conectada, esta parcela permite desarrollar una villa de obra nueva de alto nivel, perfectamente alineada con la demanda actual del comprador nacional e internacional: privacidad, diseño contemporáneo, eficiencia y cercanía a la costa sin renunciar a calma. Aquí puedes: Construir una villa independiente premium con piscina, jardines y espacios abiertos. Diseñar un producto atractivo tanto para reventa de alto valor como para inversión patrimonial. Crear un activo con alta liquidez en uno de los mercados más estables de la Costa del Sol. El precio de salida, 299.000 €, no es casual. Es un punto de entrada inteligente que permite márgenes superiores al 40 % en escenarios conservadores, algo cada vez menos habitual en suelo urbano en Mijas. Y si quieres además un proyecto listo, lo tenemos para ti. Consúltalo con nosotros. Esta parcela no compite por ser la más barata. Compite por ser la más sensata, la más flexible y la mejor posicionada. Una oportunidad clara para: Autopromotores exigentes Inversores que buscan seguridad y retorno Compradores que quieren construir a medida sin asumir riesgos innecesarios. Si sabes leer el mercado, sabrás que activos como este no se repiten con frecuencia. Contáctanos para recibir el análisis financiero completo y estudiar el encaje exacto con tu estrategia. LBB

### **Climatización**

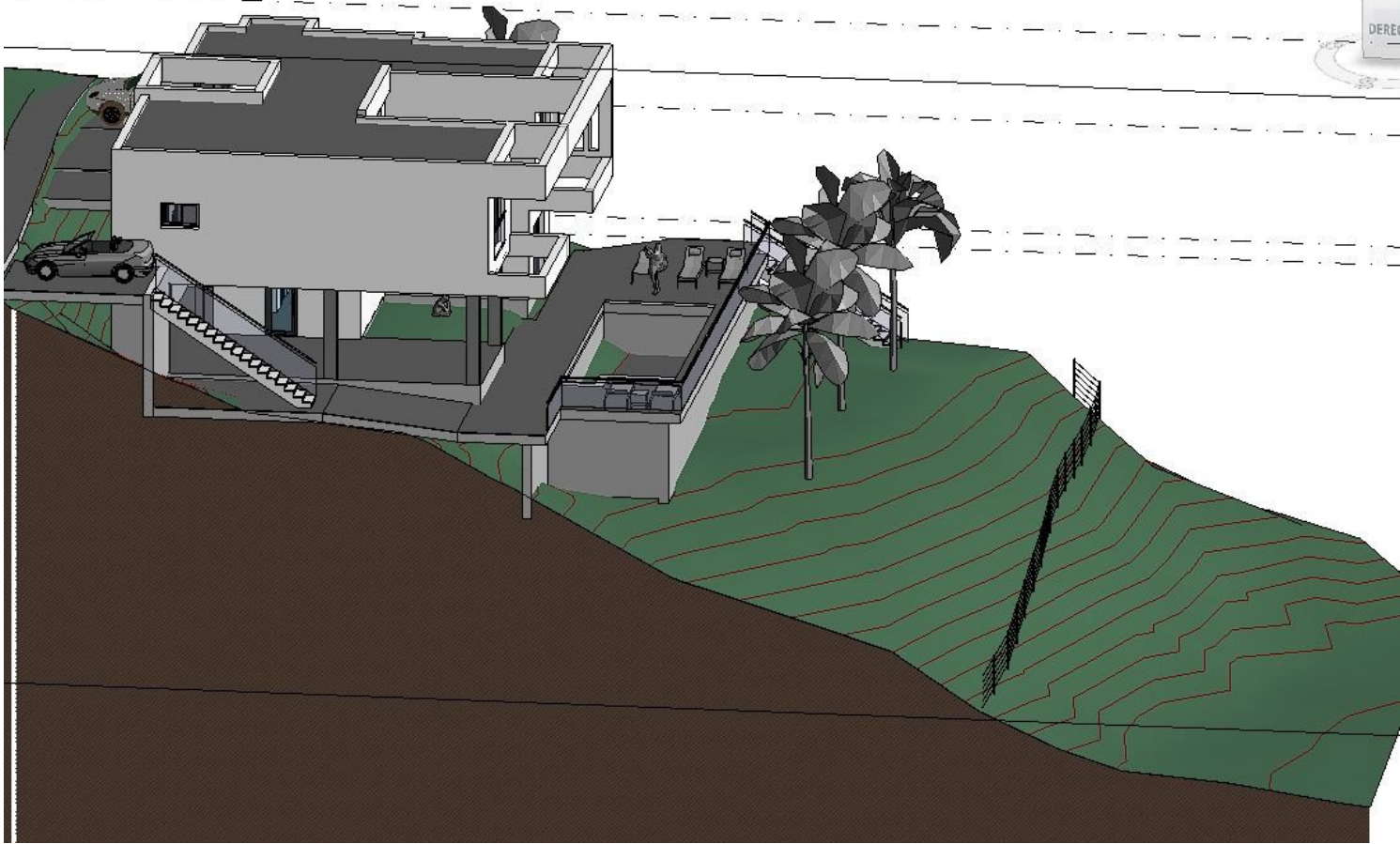
✓ Calefacción Central.

### **Características**

✓ Suelo de Madera

### **Muebles**

✓ Sin Amueblar



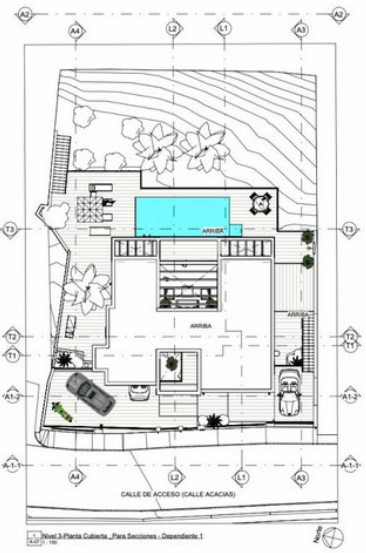
Alzados Sur



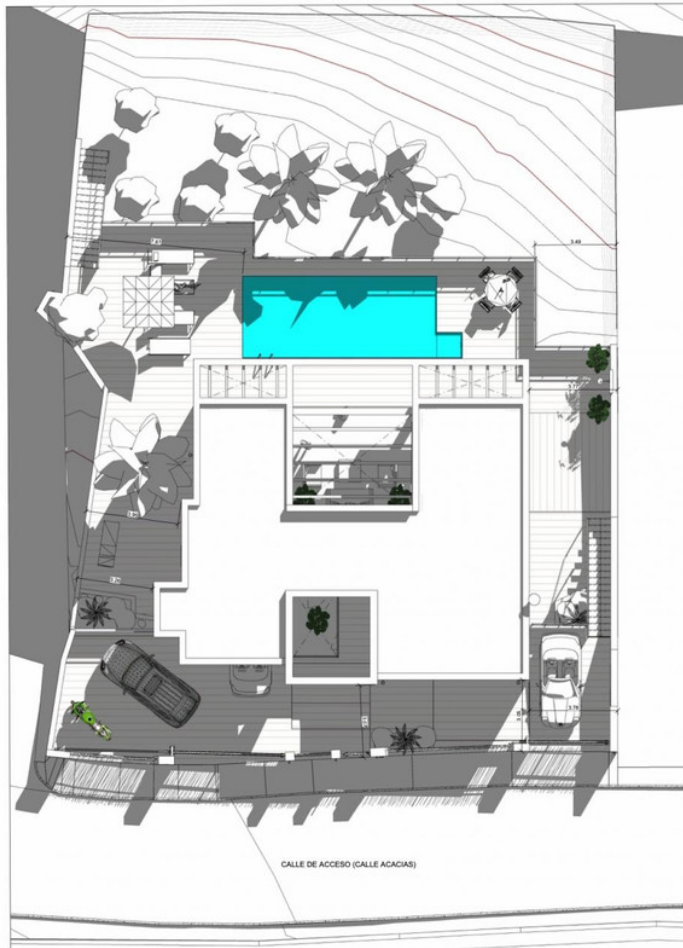
Alzados Norte

- +0.00 (MNN) Cota Proj. -0.70 (MNN) 2 muros Bar  
 Nivel 0-Planta Cubierta
- +0.00 (MNN) Cota Proj. -1.70 (MNN) 2 muros Bar  
 Nivel 0-Suena P. Alta
- +0.00 (MNN) Cota Proj. -2.50 (MNN) 2 muros Bar  
 Nivel 0-Suena P. Baja
- +0.00 (MNN) Cota Proj. -3.50 (MNN) 2 muros Bar  
 Nivel 0-Suena Ter. Piscina

- +0.00 (MNN) Cota Proj. -0.70 (MNN) 2 muros Bar  
 Nivel 0-Planta Cubierta
- +0.00 (MNN) Cota Proj. -1.70 (MNN) 2 muros Bar  
 Nivel 0-Suena P. Alta
- +0.00 (MNN) Cota Proj. -2.50 (MNN) 2 muros Bar  
 Nivel 0-Suena P. Baja
- +0.00 (MNN) Cota Proj. -3.50 (MNN) 2 muros Bar  
 Nivel 0-Suena Ter. Piscina



Tipo Proyecto: PROYECTO BÁSICO Nombre Proyecto: VIVIENDA UNIFAMILIAR AISLADA CON PISCINA Situación: Urb. Campo Mijas, Calle Acacias, 16. MUJAS (Málaga) Plano: ESTADO FINAL ALZADOS 2		
PROMOTOR: KISAMATA, S.L.	Escala: Como se indica	
ARQUITECTOS: ANTONIO LUQUE GÓMEZ (724 Camalaga) <small>Calle de Haza, 506. Edif. Andalucía, Pabellón 170. C/016 (Málaga)          Tel. 952010840/952010218. Email: aluque@arquitectosluque.com</small>		Hoja: 145 Fecha: 14/12/2014 Nº: A-07



Nivel 3: Planta Cubierta\_Con Geomembrana

Tipo Proyecto:	PROYECTO BASICO	Escala:	1 : 75
Nombre Proyecto:	VIVIENDA UNIFAMILIAR AISLADA CON PISCINA	Expediente:	145
Situación:	Urb. Campo Mijas, Calle Acacias, 18. MUJAS (Málaga)	Fecha:	14/11/2024
Plano:	PLANTA CUBIERTA (en EMPLAZAMIENTO del ESTADO FINAL con GEOMEMBRANA)		
PROMOTOR:	KISAMATA, S. L.		
ARQUITECTOS (Y Nº DE COLEGIADO):	ANTONIO LUQUE GÓMEZ (724 Coamalgá)		



Nivel 1: Suelo P.Baja\_Mobiliario

Tabla de planificación de áreas (Superficies construidas)				
Nombre	Área	Coeff sup computable	Sup. Construida Computable	
Nivel 1-Suelo P. Baja				
Sub. construida	96.23 m <sup>2</sup>	1	96.23 m <sup>2</sup>	
Cerrada				
Porche Cerrado Por 1 Lado	21.97 m <sup>2</sup>	0.5	10.98 m <sup>2</sup>	
Porche Cerrado Por 2 Lados	19.35 m <sup>2</sup>	1	19.35 m <sup>2</sup>	
	137.55 m <sup>2</sup>		126.56 m <sup>2</sup>	
Nivel 2-Suelo P. Alta				
Sub. Construida	119.62 m <sup>2</sup>	1	119.62 m <sup>2</sup>	
Cerrada				
Porche Cerrado Por un Lado	17.84 m <sup>2</sup>	0.5	8.92 m <sup>2</sup>	
	137.46 m <sup>2</sup>		128.54 m <sup>2</sup>	
Total general:	275.01 m <sup>2</sup>		255.11 m <sup>2</sup>	

Superficies útiles_Tables de planificación de habitaciones y exteriores			
Número	Nivel	Nombre	Área
9	Nivel 1-Suelo P. Baja	Entrada 2	11.65 m <sup>2</sup>
10	Nivel 1-Suelo P. Baja	Escaleras	5.04 m <sup>2</sup>
11	Nivel 1-Suelo P. Baja	Aseo 2	2.96 m <sup>2</sup>
12	Nivel 1-Suelo P. Baja	Distribuidor	3.17 m <sup>2</sup>
13	Nivel 1-Suelo P. Baja	Dormitorio 2	17.10 m <sup>2</sup>
14	Nivel 1-Suelo P. Baja	dormitorio 3	13.86 m <sup>2</sup>
15	Nivel 1-Suelo P. Baja	Baño 2	6.90 m <sup>2</sup>
16	Nivel 1-Suelo P. Baja	C. Instalaciones	16.17 m <sup>2</sup>
17	Nivel 1-Suelo P. Baja	Paseo	6.61 m <sup>2</sup>
18	Nivel 1-Suelo P. Baja	Porche	40.88 m <sup>2</sup>
20	Nivel 1-Suelo P. Baja	Piscina	30.26 m <sup>2</sup>
	Nivel 1-Suelo P. Baja 11		154.60 m <sup>2</sup>
1	Nivel 2-Suelo P. Alta	Entrada 1	14.59 m <sup>2</sup>
2	Nivel 2-Suelo P. Alta	Aseo 1	3.08 m <sup>2</sup>
3	Nivel 2-Suelo P. Alta	Salón-Comedor	48.54 m <sup>2</sup>
4	Nivel 2-Suelo P. Alta	Cocina	3.57 m <sup>2</sup>
5	Nivel 2-Suelo P. Alta	Paseo	3.19 m <sup>2</sup>
6	Nivel 2-Suelo P. Alta	Dormitorio 1	17.57 m <sup>2</sup>
7	Nivel 2-Suelo P. Alta	Baño 1	6.82 m <sup>2</sup>
8	Nivel 2-Suelo P. Alta	Porche	15.93 m <sup>2</sup>
	Nivel 2-Suelo P. Alta 8		113.10 m <sup>2</sup>
Total general:			267.69 m <sup>2</sup>

Tipo Proyecto:	PROYECTO BASICO	Escala:	1 : 50
Nombre Proyecto:	VIVIENDA UNIFAMILIAR AISLADA CON PISCINA	Expediente:	145
Situación:	Urb. Campo Mijas, Calle Acacias, 18. MUJAS (Málaga)	Fecha:	14/11/2024
Plano:	PLANTA DE DISTRIBUCIÓN Y MOBILIARIO PLANTA BAJA		
PROMOTOR:	KISAMATA, S. L.		
ARQUITECTOS (Y Nº DE COLEGIADO):	ANTONIO LUQUE GÓMEZ (724 Coamalgá)		



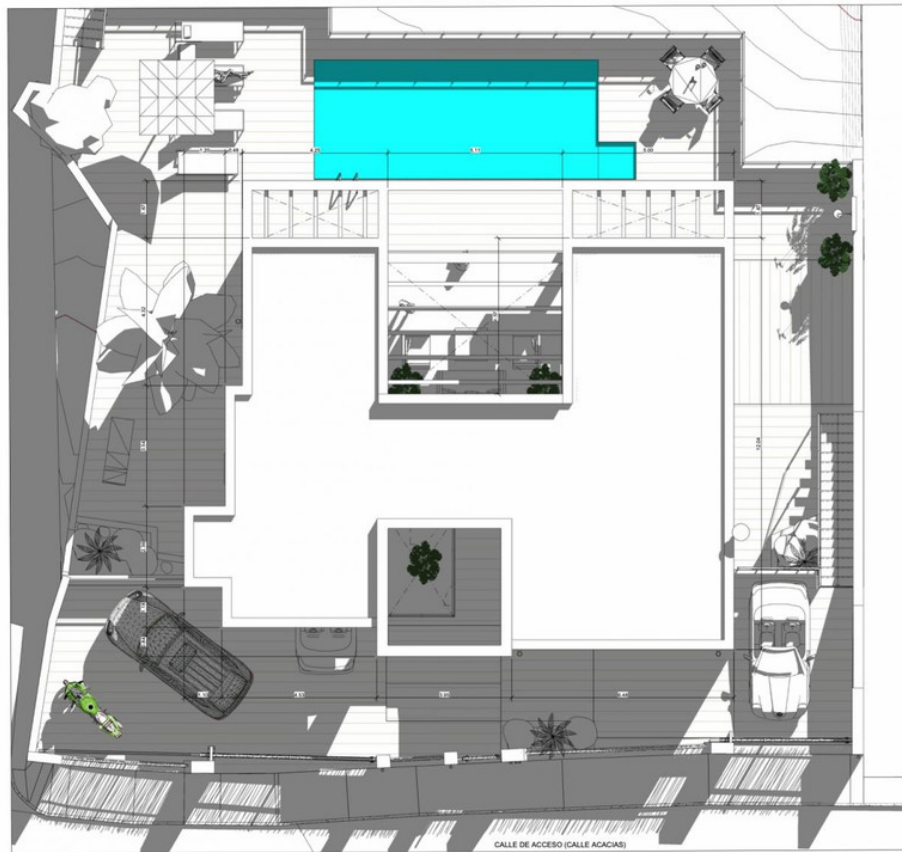
Nivel 2-Suelo P. Alta, Mobiliario  
Esc: 1 : 50

Tabla de planificación de áreas (Superficies construidas)				
Nombre	Área	Coeff. uso computable	Suj. Construida Computable	
<b>Nivel 1-Suelo P. Baja</b>				
Suj. construida Cerrada	96.23 m <sup>2</sup>	1		96.23 m <sup>2</sup>
Porches Cerrados Plur 1 Lado	21.97 m <sup>2</sup>	0.5		10.98 m <sup>2</sup>
Porches Cerrados Plur 2 Lados	19.35 m <sup>2</sup>	1		19.35 m <sup>2</sup>
	137.55 m <sup>2</sup>			126.56 m <sup>2</sup>
<b>Nivel 2-Suelo P. Alta</b>				
Suj. Construida Cerrada	119.62 m <sup>2</sup>	1		119.62 m <sup>2</sup>
Porches Cerrados Plur un Lado	17.84 m <sup>2</sup>	0.5		8.92 m <sup>2</sup>
	137.46 m <sup>2</sup>			128.54 m <sup>2</sup>
<b>Total general:</b>	<b>275.01 m<sup>2</sup></b>			<b>255.11 m<sup>2</sup></b>

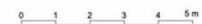
Superficies útiles, Tabla de planificación de habitaciones y exteriores				
Número	Nivel	Nombre	Área	
9	Nivel 1-Suelo P. Baja	Entrada 2	11.65 m <sup>2</sup>	
10	Nivel 1-Suelo P. Baja	Escaleras	5.04 m <sup>2</sup>	
11	Nivel 1-Suelo P. Baja	Aseo 2	2.96 m <sup>2</sup>	
12	Nivel 1-Suelo P. Baja	Distribuidor	3.17 m <sup>2</sup>	
13	Nivel 1-Suelo P. Baja	Dormitorio 2	17.10 m <sup>2</sup>	
14	Nivel 1-Suelo P. Baja	Dormitorio 3	13.86 m <sup>2</sup>	
15	Nivel 1-Suelo P. Baja	Baño 2	6.90 m <sup>2</sup>	
16	Nivel 1-Suelo P. Baja	C. Instalaciones	16.17 m <sup>2</sup>	
17	Nivel 1-Suelo P. Baja	Paseo	6.61 m <sup>2</sup>	
18	Nivel 1-Suelo P. Baja	Porches	40.88 m <sup>2</sup>	
20	Nivel 1-Suelo P. Baja	Piscina	30.26 m <sup>2</sup>	
<b>Nivel 1-Suelo P. Baja: 11</b>				
1	Nivel 2-Suelo P. Alta	Entrada 1	15.80 m <sup>2</sup>	
2	Nivel 2-Suelo P. Alta	Aseo 1	3.08 m <sup>2</sup>	
3	Nivel 2-Suelo P. Alta	Salón-Comedor-Cocina	48.34 m <sup>2</sup>	
4	Nivel 2-Suelo P. Alta	Lavadero	3.57 m <sup>2</sup>	
5	Nivel 2-Suelo P. Alta	Paseo	3.19 m <sup>2</sup>	
6	Nivel 2-Suelo P. Alta	Dormitorio 1	17.57 m <sup>2</sup>	
7	Nivel 2-Suelo P. Alta	Baño 1	6.82 m <sup>2</sup>	
8	Nivel 2-Suelo P. Alta	Porches	15.93 m <sup>2</sup>	
<b>Nivel 2-Suelo P. Alta: 8</b>				
			113.10 m <sup>2</sup>	
<b>Total general: 19</b>				
			267.69 m <sup>2</sup>	



Tipo Proyecto:	PROYECTO BÁSICO	
Nombre Proyecto:	VIVIENDA UNIFAMILIAR AISLADA CON PISCINA	
Situación:	Urb. Campo Mijas, Calle Acacias, 18. MIJAS (Málaga)	
Plano:	PLANTA DE DISTRIBUCIÓN Y MOBILIARIO PLANTA ALTA	
PROMOTOR:	KISAMATA, S.L.	Escala: 1 : 50
ARQUITECTOS (Y AF DE COLABORACIÓN):	ANTONIO LUQUE GÓMEZ (724 Coamálaga)	Expediente: 145
		Fecha: 04/10/2024
		Nº: A-04



Nivel 3-Planta Cubierta\_Accesos  
Esc: 1 : 50



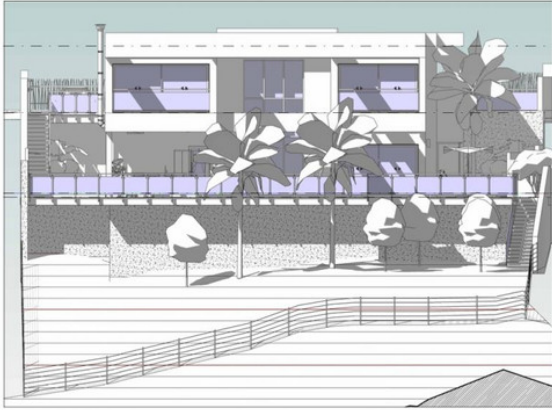
Tipo Proyecto:	PROYECTO BÁSICO	
Nombre Proyecto:	VIVIENDA UNIFAMILIAR AISLADA CON PISCINA	
Situación:	Urb. Campo Mijas, Calle Acacias, 18. MIJAS (Málaga)	
Plano:	PLANTA CUBIERTA ACOTADA	
PROMOTOR:	KISAMATA, S.L.	Escala: 1 : 50
ARQUITECTOS (Y AF DE COLABORACIÓN):	ANTONIO LUQUE GÓMEZ (724 Coamálaga)	Expediente: 145
		Fecha: 04/10/2024
		Nº: A-05



1.11 Análisis Cerámico: Acceso a Porche (Izquierda)

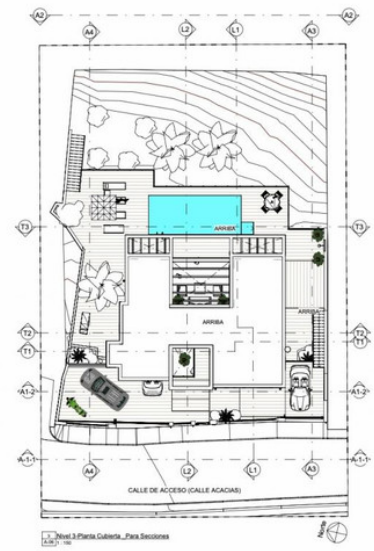


1.12 Análisis a Calle (Centro)



1.13 Análisis Este

- 1.11 Análisis Cerámico: Acceso a Porche (Izquierda)
  - 1.11.01 (Módulo) - Cota Piso: +0.00 (0.00m) - 1 metro Nivel: Nivel 3 Planta Cubierta
  - 1.11.02 (Módulo) - Cota Piso: +0.00 (0.00m) - 1 metro Nivel: Nivel 3 Planta Cubierta
  - 1.11.03 (Módulo) - Cota Piso: +0.00 (0.00m) - 1 metro Nivel: Nivel 3 Planta Cubierta
- 1.12 Análisis a Calle (Centro)
  - 1.12.01 (Módulo) - Cota Piso: +0.00 (0.00m) - 1 metro Nivel: Nivel 3 Planta Cubierta
  - 1.12.02 (Módulo) - Cota Piso: +0.00 (0.00m) - 1 metro Nivel: Nivel 3 Planta Cubierta
  - 1.12.03 (Módulo) - Cota Piso: +0.00 (0.00m) - 1 metro Nivel: Nivel 3 Planta Cubierta
- 1.13 Análisis Este
  - 1.13.01 (Módulo) - Cota Piso: +0.00 (0.00m) - 1 metro Nivel: Nivel 3 Planta Cubierta
  - 1.13.02 (Módulo) - Cota Piso: +0.00 (0.00m) - 1 metro Nivel: Nivel 3 Planta Cubierta
  - 1.13.03 (Módulo) - Cota Piso: +0.00 (0.00m) - 1 metro Nivel: Nivel 3 Planta Cubierta
  - 1.13.04 (Módulo) - Cota Piso: +0.00 (0.00m) - 1 metro Nivel: Nivel 3 Planta Cubierta
  - 1.13.05 (Módulo) - Cota Piso: +0.00 (0.00m) - 1 metro Nivel: Nivel 3 Planta Cubierta
  - 1.13.06 (Módulo) - Cota Piso: +0.00 (0.00m) - 1 metro Nivel: Nivel 3 Planta Cubierta



1.14 Nivel 3 Planta Cubierta\_Para Secciones

Tipo Proyecto: PROYECTO BÁSICO		
Nombre Proyecto: VIVIENDA UNIFAMILIAR AISLADA CON PISCINA		
Ubicación: Urb. Campo Mijas, Calle Acacias, 18 (Mijas (Málaga))		
Plano: ESTADO FINAL ALZADOS		
PROMOTOR:	KISAMATA, S.L.	Escala: Como se indica
ARQUITECTOS (Y N.º DE COLEGIADOS): ANTONIO LUQUE GÓMEZ (724 Coamalaga)		Equivalente: 145
Calle de Mijas, 5/A, Edif. Andalucía, Pórtico 4, 1.º (Cádiz (Málaga))		Fecha: 14/11/2024
Tel. 902010800/902011200, email: aluque@kisamata.com		N.º: A-06



1.15 Sección L1



1.16 Sección L2

- 1.15 Sección L1
  - 1.15.01 (Módulo) - Cota Piso: +0.00 (0.00m) - 1 metro Nivel: Nivel 3 Planta Cubierta
  - 1.15.02 (Módulo) - Cota Piso: +0.00 (0.00m) - 1 metro Nivel: Nivel 3 Planta Cubierta
  - 1.15.03 (Módulo) - Cota Piso: +0.00 (0.00m) - 1 metro Nivel: Nivel 3 Planta Cubierta
  - 1.15.04 (Módulo) - Cota Piso: +0.00 (0.00m) - 1 metro Nivel: Nivel 3 Planta Cubierta
  - 1.15.05 (Módulo) - Cota Piso: +0.00 (0.00m) - 1 metro Nivel: Nivel 3 Planta Cubierta
  - 1.15.06 (Módulo) - Cota Piso: +0.00 (0.00m) - 1 metro Nivel: Nivel 3 Planta Cubierta
- 1.16 Sección L2
  - 1.16.01 (Módulo) - Cota Piso: +0.00 (0.00m) - 1 metro Nivel: Nivel 3 Planta Cubierta
  - 1.16.02 (Módulo) - Cota Piso: +0.00 (0.00m) - 1 metro Nivel: Nivel 3 Planta Cubierta
  - 1.16.03 (Módulo) - Cota Piso: +0.00 (0.00m) - 1 metro Nivel: Nivel 3 Planta Cubierta
  - 1.16.04 (Módulo) - Cota Piso: +0.00 (0.00m) - 1 metro Nivel: Nivel 3 Planta Cubierta
  - 1.16.05 (Módulo) - Cota Piso: +0.00 (0.00m) - 1 metro Nivel: Nivel 3 Planta Cubierta
  - 1.16.06 (Módulo) - Cota Piso: +0.00 (0.00m) - 1 metro Nivel: Nivel 3 Planta Cubierta



1.17 Nivel 3 Planta Cubierta\_Para Secciones - Dependencia 2

Tipo Proyecto: PROYECTO BÁSICO		
Nombre Proyecto: VIVIENDA UNIFAMILIAR AISLADA CON PISCINA		
Ubicación: Urb. Campo Mijas, Calle Acacias, 18 (Mijas (Málaga))		
Plano: ESTADO FINAL SECCIONES 1		
PROMOTOR:	KISAMATA, S.L.	Escala: Como se indica
ARQUITECTOS (Y N.º DE COLEGIADOS): ANTONIO LUQUE GÓMEZ (724 Coamalaga)		Equivalente: 145
Calle de Mijas, 5/A, Edif. Andalucía, Pórtico 4, 1.º (Cádiz (Málaga))		Fecha: 14/11/2024
Tel. 902010800/902011200, email: aluque@kisamata.com		N.º: A-08



Sección T1

- 11.80 MPhoz. Cota Proj. Nivel 3 Planta Cubierta
- 11.80 MPhoz. Cota Proj. Nivel 2 Cuarto P. Aba.
- 11.80 MPhoz. Cota Proj. Nivel 2 Cuarto P. Aba.
- 11.80 MPhoz. Cota Proj. Nivel 2 Cuarto P. Aba.
- 11.80 MPhoz. Cota Proj. Nivel 2 Cuarto P. Aba.



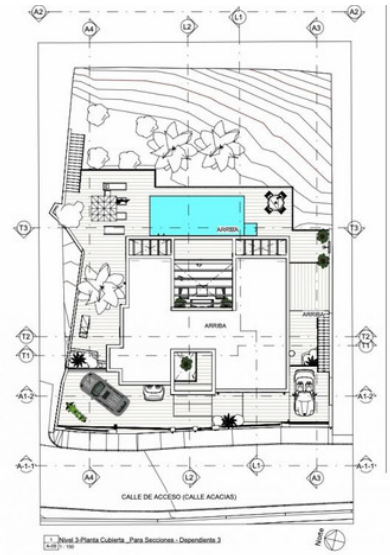
Sección T2

- 11.80 MPhoz. Cota Proj. Nivel 3 Planta Cubierta
- 11.80 MPhoz. Cota Proj. Nivel 2 Cuarto P. Aba.
- 11.80 MPhoz. Cota Proj. Nivel 2 Cuarto P. Aba.
- 11.80 MPhoz. Cota Proj. Nivel 2 Cuarto P. Aba.
- 11.80 MPhoz. Cota Proj. Nivel 2 Cuarto P. Aba.



Sección T3

- 11.80 MPhoz. Cota Proj. Nivel 3 Planta Cubierta
- 11.80 MPhoz. Cota Proj. Nivel 2 Cuarto P. Aba.
- 11.80 MPhoz. Cota Proj. Nivel 2 Cuarto P. Aba.
- 11.80 MPhoz. Cota Proj. Nivel 2 Cuarto P. Aba.
- 11.80 MPhoz. Cota Proj. Nivel 2 Cuarto P. Aba.



Nivel 3 Planta Cubierta - Para Secciones - Dependientes 2

Tipo Proyecto:	PROYECTO BASICO	
Nombre Proyecto:	VIVIENDA UNIFAMILIAR AISLADA CON PISCINA	
Situación:	Urb. Campo Mijas, Calle Adacías, 18. MIJAS (Málaga)	
Plano:	ESTADO FINAL. SECCIONES 2	
PROMOTOR:	KISAMATA, S.L.	Escala: Como se indica Hoja: 145 Fecha: 16/12/2014 Nº: A-09
ARQUITECTOS Y Nº DE COLEGIADO: ANTONIO LUQUE GÓMEZ (734 Coamálaga)		
C/ra de Mijas, 346. Edif. Andalucía. Planta 4. 114. 29018 (Málaga) Tlf: 952112000/952112001. Email: info@antonioarquitectos.com		

