

## Ventas - Casa - New Golden Mile

# 1.695.000€

New Golden Mile

Casa

IBI: 2,086 EUR / año



4



3



200 m2



1246 m2

Maravillosa Villa en venta en zona residencial de Atalaya , en la urbanización Monte Biarritz, ideal para familias y aquellos que busquen privacidad a la vez de vivir en una zona consolidada . La propiedad se ubica en una parcela de 1246 m2 , teniendo una edificabilidad del 0.36 la cual aun no esta agotada por lo que se puede ampliar mas la vivienda. La parcela cuenta con una amplia zona ajardinada , con una caseta , una piscina de 32m2 de profundidad, orientada al Sur hace que sea muy luminosa casi a lo largo del todo día. La vivienda se distribuye en dos plantas. En la primera baja tenemos el patio de entrada, salón con zona de comedor en dos ambientes diferenciados, cocina equipada y amueblada, zona de lavadero, dos dormitorios , dos baños y porche frontal. En la planta primera disponemos de otros dos dormitorios y un cuarto de baño. Una de las características que hace tener un gran encanto a esta villa son sus techos altos, con vigas de madera bien cuidadas, ser muy soleada e aluminosa todo el día asi como su localizacion muy cercana a san pedro de alcántara a escasos minutos en coche y teniendo a la mano colegios, comercios y fácil accesibilidad a la n-340 . La villa es de estilo rustico mezclado con modernidad, en perfecto estado de mantenimiento.

### Orientación

✓ Sur

### Vistas

✓ Jardín

✓ Piscina

### Aparcamiento

✓ Privado

### Estado

✓ Excelente

### Características

✓ Trastero

✓ Baño En-Suite

✓ Barbacoa

### Categoría

✓ Golf

✓ Lujo

✓ Reventa

✓ Contemporáneo

### Piscina

✓ Privada

### Cocina

✓ Equipada

### Climatización

✓ A/A Preinstalado

### Jardín

✓ Privado









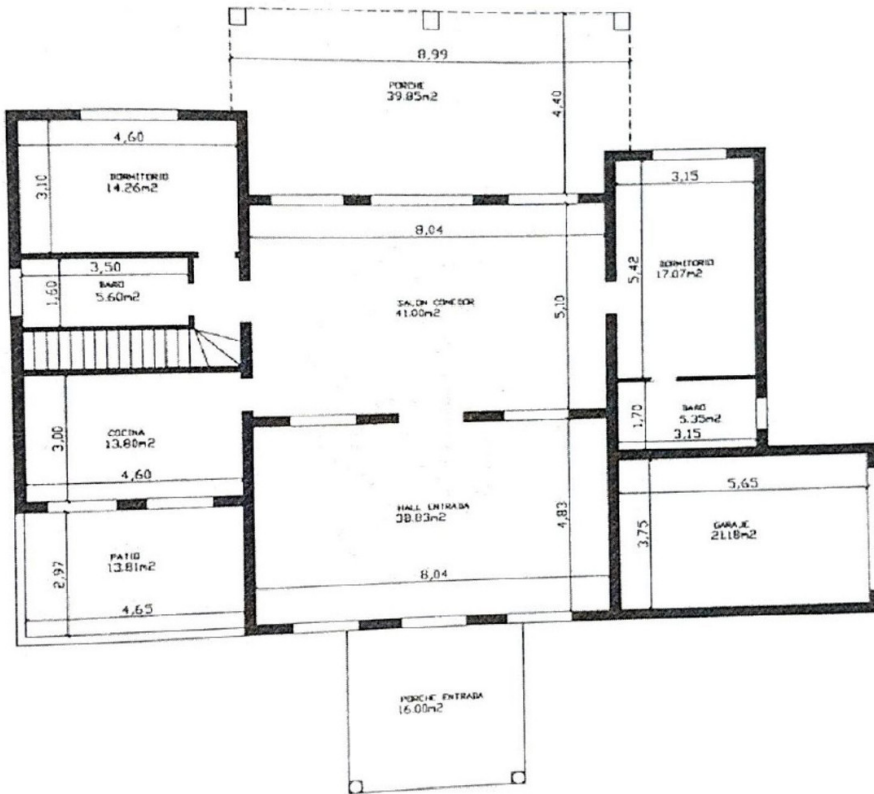












PLANTA BAJA

Superficie construida vivienda = 182.90 m<sup>2</sup>  
 Superficie construida porche salon = 39.85 m<sup>2</sup>  
 Superficie construida porche entrada = 16.00 m<sup>2</sup>  
 Superficie patio = 13.81 m<sup>2</sup>