

# Ventas - Apartamento - Fuengirola

## 595.000€

**Fuengirola**

**Apartamento**

**Comunidad: 3,480 EUR / año    IBI: 670 EUR / año**

**Basura: 90 EUR / año**



**2**



**2**



**87 m2**

Este elegante apartamento se encuentra en la exclusiva zona de El Higuero, en Fuengirola, Málaga, y destaca por su ubicación privilegiada cerca de todos los servicios, transporte, comercios, colegios y zonas de ocio. La propiedad, en excelente estado, ofrece una superficie construida de 121m<sup>2</sup>, con 87m<sup>2</sup> interiores y una amplia terraza privada de 34m<sup>2</sup> que permite disfrutar de vistas panorámicas, al mar parcialmente, a la montaña, al jardín y a la piscina. El apartamento dispone de dos dormitorios, uno de ellos con baño en suite, y dos baños completos, además de un aseo de invitados. El confort está garantizado gracias a la climatización por aire acondicionado y la calefacción por suelo radiante en toda la vivienda, incluyendo los baños. La cocina está completamente equipada y amueblada, con electrodomésticos de alta gama y un diseño funcional que se integra perfectamente con el luminoso salón. El mobiliario parcial y los armarios empotrados aportan practicidad y estilo. Entre sus características destacan la seguridad 24 horas, acceso mediante entrada de seguridad, doble acristalamiento, ascensor y comunidad cerrada. El apartamento incluye garaje privado y trastero, lo que añade valor y comodidad. La terraza cubierta ofrece un espacio ideal para relajarse o recibir visitas, disfrutando de las vistas al entorno urbano y natural. La urbanización cuenta con piscina comunitaria de agua salada, jardines cuidados y está adaptada para mascotas. Además, se encuentra cerca de parques infantiles, campos de golf, el puerto, la playa y el centro de la ciudad, lo que convierte a esta propiedad en una opción ideal tanto para residencia habitual como para inversión vacacional. La conexión a internet por fibra óptica garantiza la máxima conectividad.

### Posición

- ✓ Suburbano
- ✓ Cerca de Tiendas
- ✓ Cerca del Mar
- ✓ Cerca de Ciudad
- ✓ Cerca de Colegios
- ✓ Cerca de Marina
- ✓ Urbanización

### Climatización

- ✓ Aire Acondicionado
- ✓ A/A Preinstalado
- ✓ A/A Caliente
- ✓ A/A Frio
- ✓ Suelo Radiante
- ✓ Baño

### Cocina

- ✓ Equipada

### Servicios Públicos

- ✓ Electricidad

### Orientación

- ✓ Sur
- ✓ Suroeste

### Vistas

- ✓ Montaña
- ✓ Panorámicas
- ✓ Jardín
- ✓ Piscina

### Jardin

- ✓ Comunitario
- ✓ Paisajista
- ✓ Mantenimiento fácil

### Categoría

- ✓ Inversion
- ✓ Lujo
- ✓ Reventa

### Estado

- ✓ Excelente
- ✓ Nueva Construcción

### Características

- ✓ Terraza Cubierta
- ✓ Ascensor
- ✓ Armarios Empotrados
- ✓ Cerca de Transporte
- ✓ Terraza Privada
- ✓ WiFi
- ✓ Trastero
- ✓ Doble acristalamiento

### Seguridad

- ✓ Recinto Cerrado

### Piscina

- ✓ Comunitaria

### Muebles

- ✓ Parcialmente
- ✓ Opcionales

### Aparcamiento

- ✓ Subterráneo
- ✓ Garaje
- ✓ Cubierto
- ✓ Más de uno
- ✓ Privado

















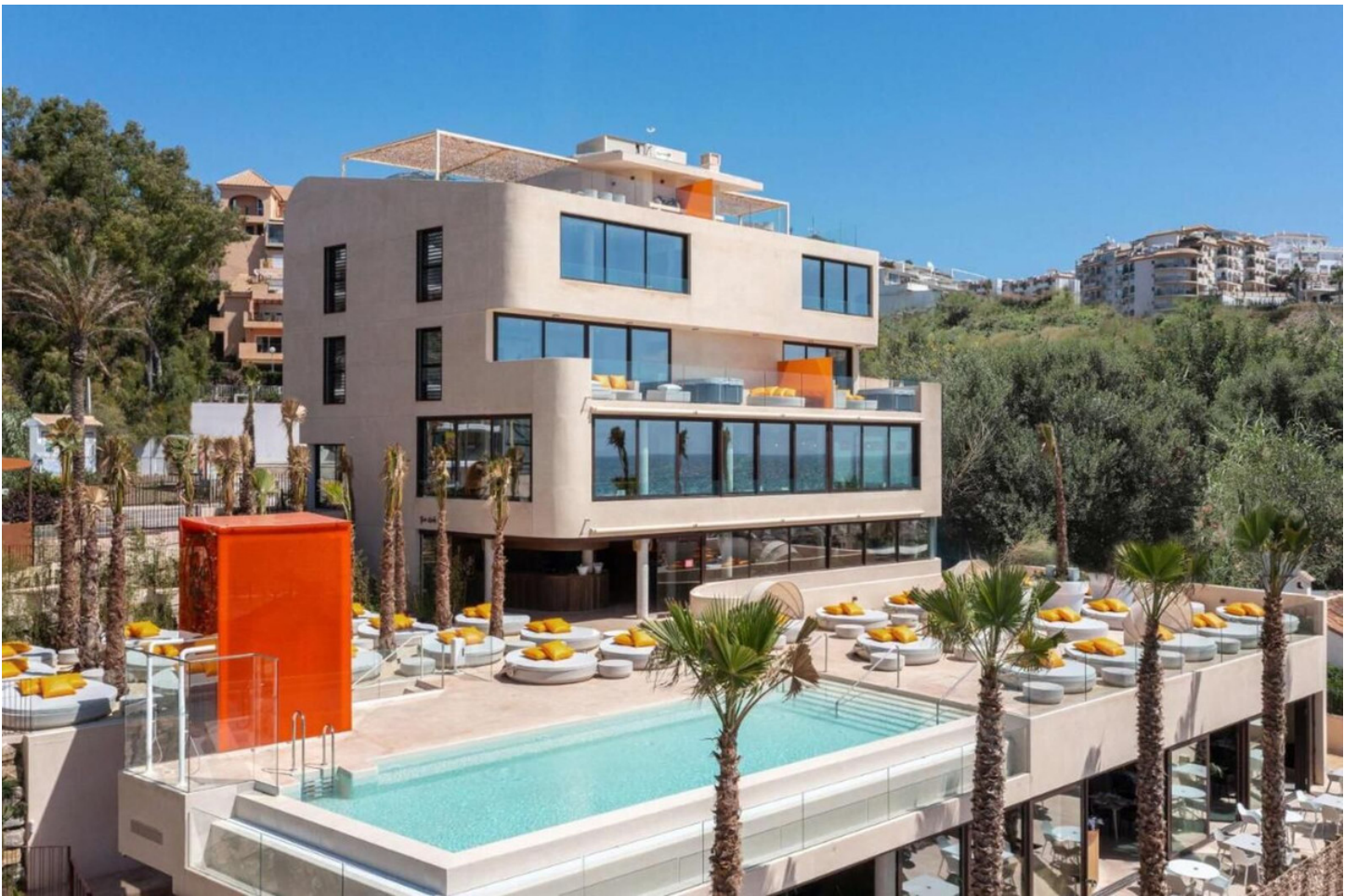








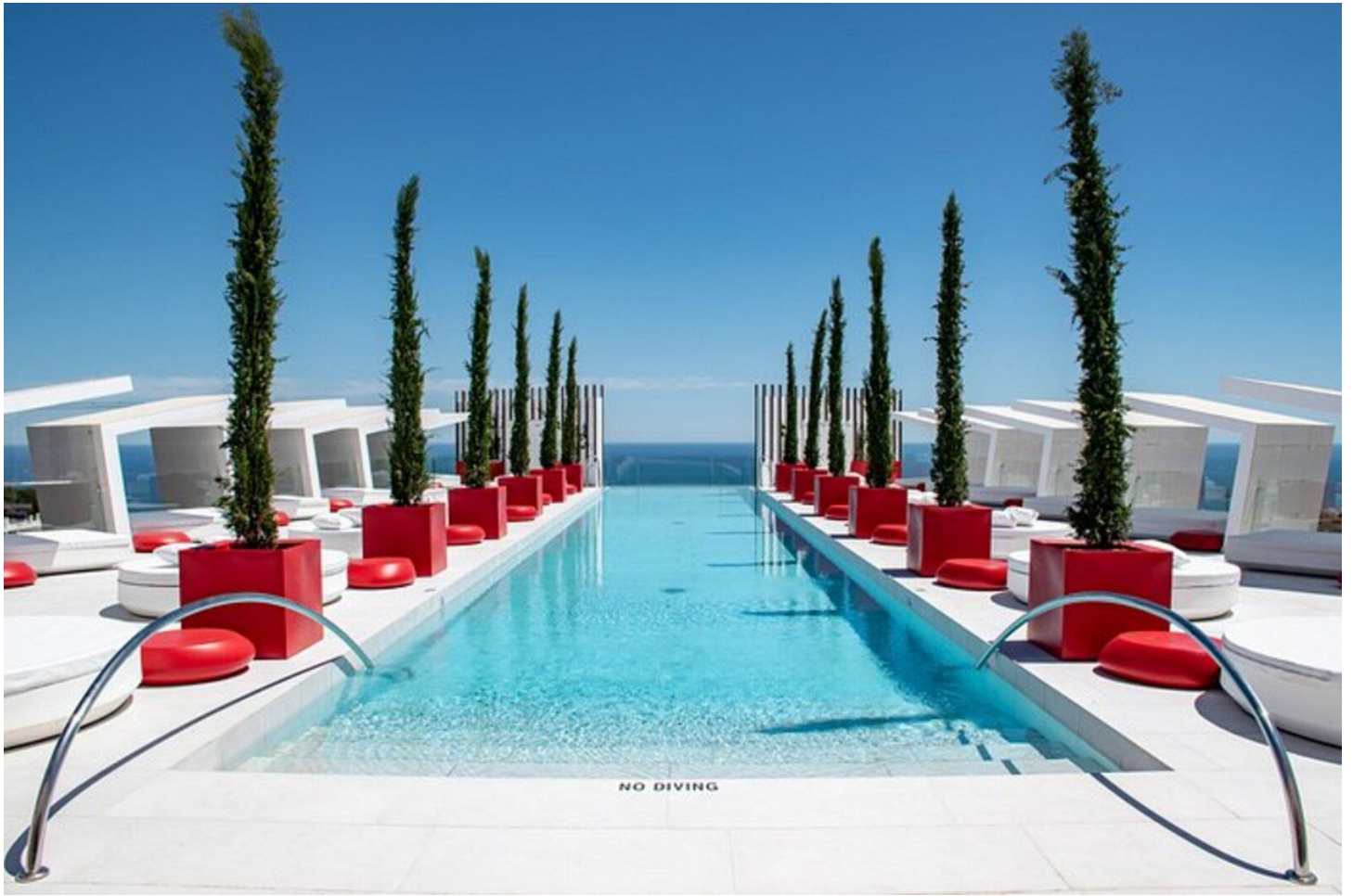






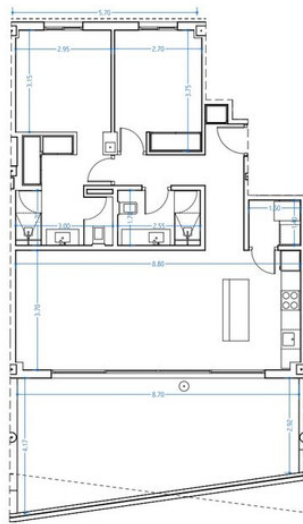




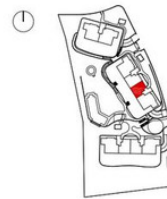




Nota: Documentación meramente informativa sujeta a cambios derivados del desarrollo del proyecto  
 Disclaimer: Design elements including terraces shape and dimensions may be modified for technical reasons



HIGUERÓN WEST 217 LIVE WORK PLAY by Urbania



<b>Total Útil</b>	75.18 m <sup>2</sup>
<b>Total Construida</b>	86.63 m <sup>2</sup>
<b>Sup. Útil s/Decreto 218/2005 BOJA (1)</b>	82.70 m <sup>2</sup>
<b>Sup. Const. s/Decreto 218/2005 BOJA (2)</b>	113.58 m <sup>2</sup>

NOTA:  
 La superficie útil según Decreto 218/2005 se define como la superficie de suelo útil de la vivienda y de 20 % de espacios exteriores privados (relacionados al 10% de la útil exterior).

- (1) Incluye la superficie útil interior de las terrazas privadas.  
 (2) Incluye la superficie construida interior, de las terrazas privadas y la parte proporcional de sus elementos comunes.

Parcela BA.3  
 Urbania "El Higuero"



05 de Octubre de 2020