

Ventas - Casa - Sierrezuela

880.000€

Sierrezuela

Casa



5



2.5



346 m2



464 m2

Construida originalmente como una pareada de dos viviendas, la propiedad destaca por su gran flexibilidad y ofrece múltiples posibilidades de uso: desde un cómodo hogar para una familia numerosa hasta una residencia para dos familias amigas o una práctica vivienda multigeneracional. La casa se distribuye en dos plantas, siendo la planta superior el corazón social y representativo del hogar. La entrada principal conduce a un acogedor recibidor con aseo de invitados. Desde aquí se accede a un amplio y luminoso salón, donde la chimenea aporta calidez y los grandes ventanales permiten una agradable conexión con una de las terrazas. En el centro de esta planta se sitúa una espaciosa cocina con zona de comedor contigua, ideal tanto para el día a día como para reuniones familiares y encuentros sociales. A través de la cocina, y mediante elegantes puertas dobles, se accede a un segundo salón ubicado en el extremo opuesto de la vivienda, con salida directa a las zonas exteriores y a la piscina. Este espacio cuenta también con chimenea, creando un ambiente especialmente acogedor. La planta inferior dispone de entrada independiente y se comunica igualmente con la planta superior mediante dos escaleras distintas, lo que aporta comodidad y versatilidad. En esta planta se encuentran los dormitorios, así como espacios destinados al trabajo y a la gestión del hogar. Actualmente la vivienda ofrece tres dormitorios: dos habitaciones infantiles y un amplio dormitorio principal. Además, cuenta con un tranquilo despacho y un vestidor independiente, ambos fácilmente convertibles en dormitorios adicionales si se desea. El dormitorio principal dispone de un generoso baño en suite de estilo spa, mientras que las habitaciones infantiles comparten un segundo baño situado en el pasillo. Junto a la entrada de la planta inferior se ubica un práctico lavadero. El confort de la vivienda se ve reforzado por abundantes espacios de almacenamiento, aire acondicionado, ventiladores de techo y paneles solares. En el exterior, la casa está rodeada por un patio privado, pavimentado y de fácil mantenimiento, protegido por muros, que ofrece una piscina, varias terrazas tanto abiertas como cubiertas, y espacio de aparcamiento para dos vehículos. Ubicada en una zona tranquila y familiar, pero a la vez cercana a servicios, colegios y buenas conexiones, esta vivienda es ideal para quienes buscan calidad de vida y disfrutar de un relajado estilo de vida mediterráneo.

Posición

- ✓ Cerca de Golf
- ✓ Cerca de Tiendas
- ✓ Cerca de Ciudad
- ✓ Cerca de Colegios

Vistas

- ✓ Campo
- ✓ Piscina
- ✓ Urbanas
- ✓ Calle

Servicios Públicos

- ✓ Agua Potable
- ✓ Paneles Solares Térmicas

Estado

- ✓ Buen
- ✓ Reformado Recientemente

Características

- ✓ Terraza Cubierta
- ✓ Cerca de Transporte
- ✓ Terraza Privada
- ✓ Baño En-Suite
- ✓ Doble acristalamiento

Piscina

- ✓ Privada

Muebles

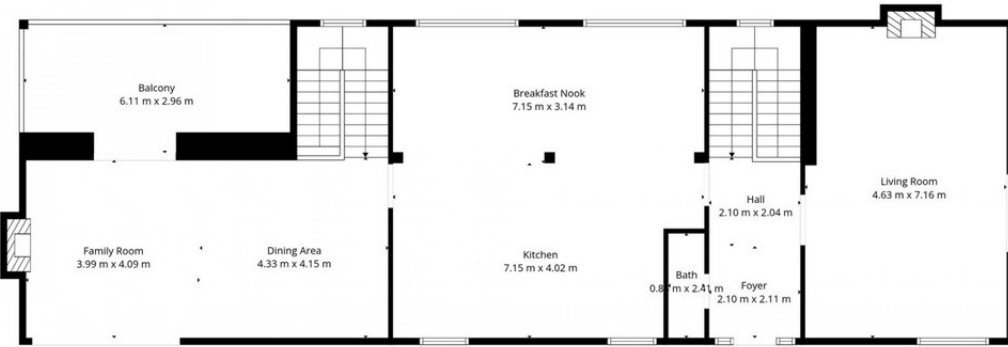
- ✓ Opcionales

Climatización

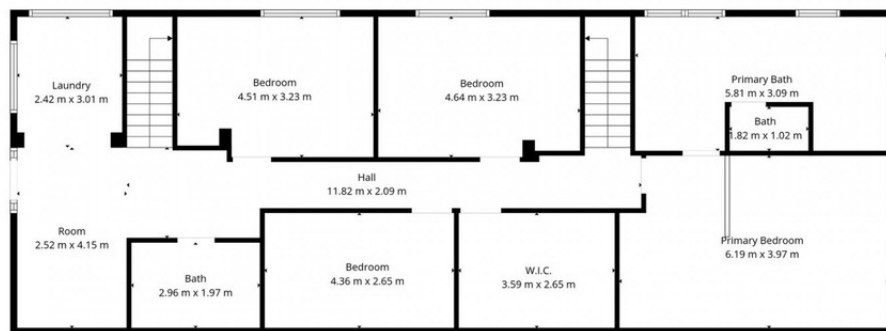
- ✓ Aire Acondicionado
- ✓ Chimenea

Jardín

- ✓ Privado



2nd Floor



1st Floor

TOTAL: 280 m2
 1st floor: 137 m2, 2nd floor: 143 m2
 EXCLUDED AREAS: LOW CEILING: 4 m2, BALCONY: 18 m2, FIREPLACE: 1 m2,
 WALLS: 16 m2

Floor Plan Created By Cubicasa App. Measurements Deemed Highly Reliable But Not Guaranteed.



























