

**Ventas - Apartamento - Istán**

**1.150.000€**

Istán

Apartamento

Comunidad: 3,480 EUR / año    IBI: 500 EUR / año

Basura: 88 EUR / año



3



2



140 m2



285 m2

Ático Esquinero Exclusivo con Terraza en la Azotea y Vistas Panorámicas sobre Istán y Marbella Ubicado en una privilegiada posición en esquina, elevada sobre el pintoresco embalse de Istán, este excepcional ático esquinero ofrece un estilo de vida elevado donde el lujo, la naturaleza y las vistas impresionantes se combinan en perfecta armonía. Rodeado de tranquilidad y zonas verdes, y a la vez a solo minutos del vibrante estilo de vida de Marbella, esta propiedad es verdaderamente única. El ático se vende completamente amueblado con un interior elegante y sofisticado, que combina diseño refinado con el máximo confort. Gracias a su orientación en esquina y a sus amplios ventanales de suelo a techo, la vivienda disfruta de abundante luz natural y una sensación de amplitud, con vistas espectaculares desde casi todos los ángulos. Las amplias terrazas están cuidadosamente diseñadas y decoradas con llamativos cactus, creando un ambiente mediterráneo exclusivo. Desde aquí, las vistas se extienden sobre el brillante lago de Istán, el mar Mediterráneo y, en días despejados, alcanzan Gibraltar y la costa de Marruecos. Uno de los grandes atractivos de esta propiedad es su terraza privada en la azotea, perfectamente concebida para disfrutar de la vida al aire libre y el entretenimiento. Cuenta con una cocina exterior totalmente equipada, una amplia mesa de comedor para ocho comensales, toldo para sombra y un lujoso jacuzzi, ofreciendo el entorno ideal para relajarse mientras se disfrutan de inolvidables puestas de sol sobre el mar. La propiedad incluye además un garaje doble y un trastero independiente, aportando funcionalidad sin renunciar al lujo. A pesar de su entorno tranquilo, el exclusivo puerto deportivo, las boutiques de diseño y la alta gastronomía de Puerto Banús se encuentran a solo siete minutos en coche. Un ático esquinero verdaderamente extraordinario para el comprador exigente que busca privacidad, vistas panorámicas y un estilo de vida refinado en la Costa del Sol.

Posición

- ✓ Pueblo
- ✓ Pueblo de Montaña
- ✓ Cerca de Tiendas
- ✓ Cerca de los Bosques

Vistas

- ✓ Mar
- ✓ Montaña
- ✓ Campo
- ✓ Panorámicas
- ✓ Jardín
- ✓ Lago
- ✓ Bosques

Jardín

- ✓ Comunitario

Categoría

- ✓ Ganga
- ✓ Casas de vacaciones
- ✓ Inversion
- ✓ Lujo
- ✓ Reventa

Estado

- ✓ Excelente

Características

- ✓ Terraza Cubierta
- ✓ Ascensor
- ✓ Armarios Empotrados
- ✓ Terraza Privada
- ✓ Trastero
- ✓ Baño En-Suite
- ✓ Jacuzzi
- ✓ Barbacoa

Seguridad

- ✓ Recinto Cerrado
- ✓ Seguridad 24 Horas
- ✓ Caja fuerte

Piscina

- ✓ Comunitaria

Muebles

- ✓ Amueblada

Aparcamiento

- ✓ Subterráneo
- ✓ Garaje
- ✓ Cubierto
- ✓ Libre
- ✓ Calle
- ✓ Más de uno
- ✓ Comunitario
- ✓ Privado

Climatización

- ✓ Aire Acondicionado

Cocina

- ✓ Equipada

Servicios Públicos

- ✓ Electricidad
- ✓ Agua Potable























































































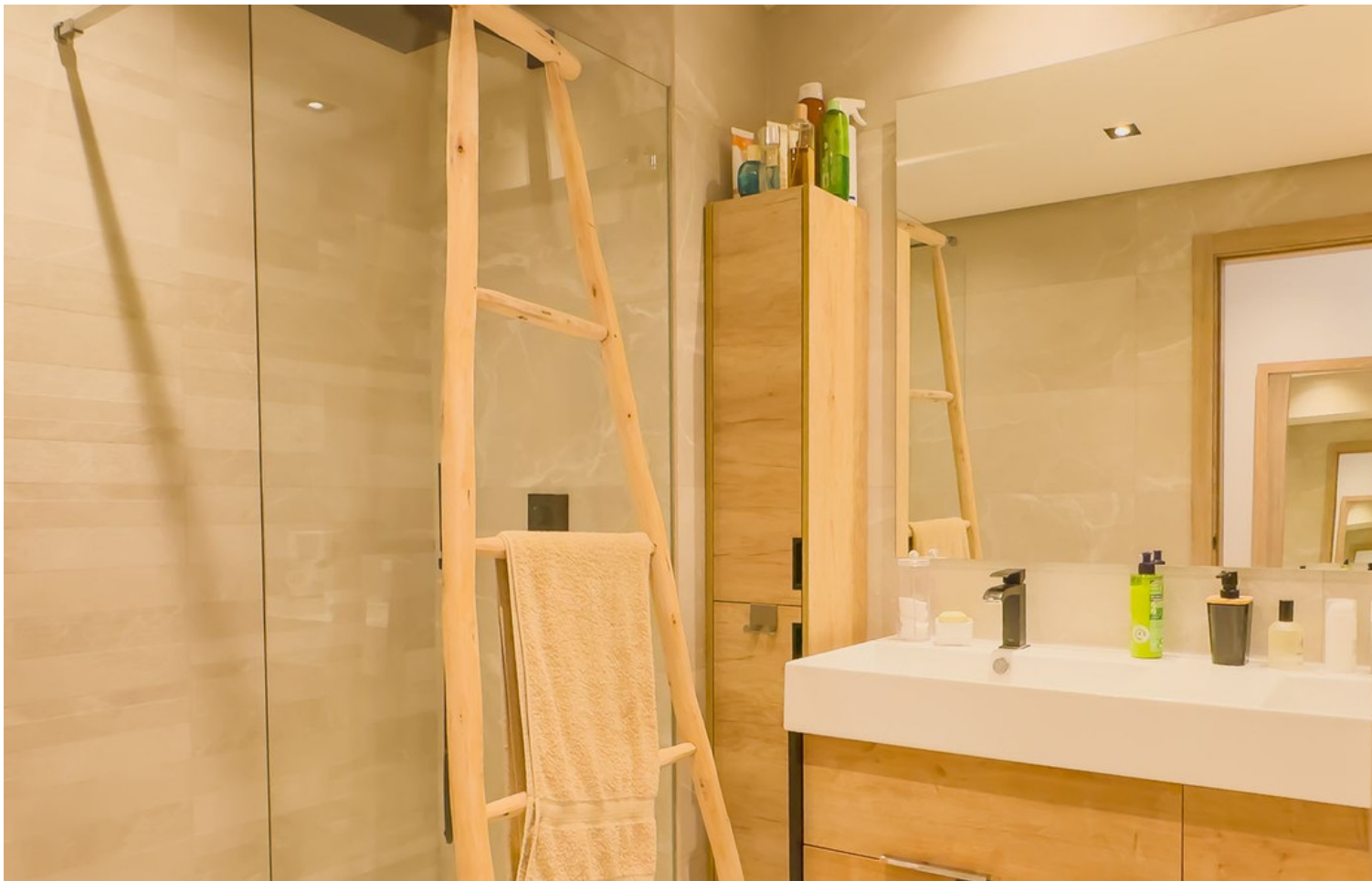








































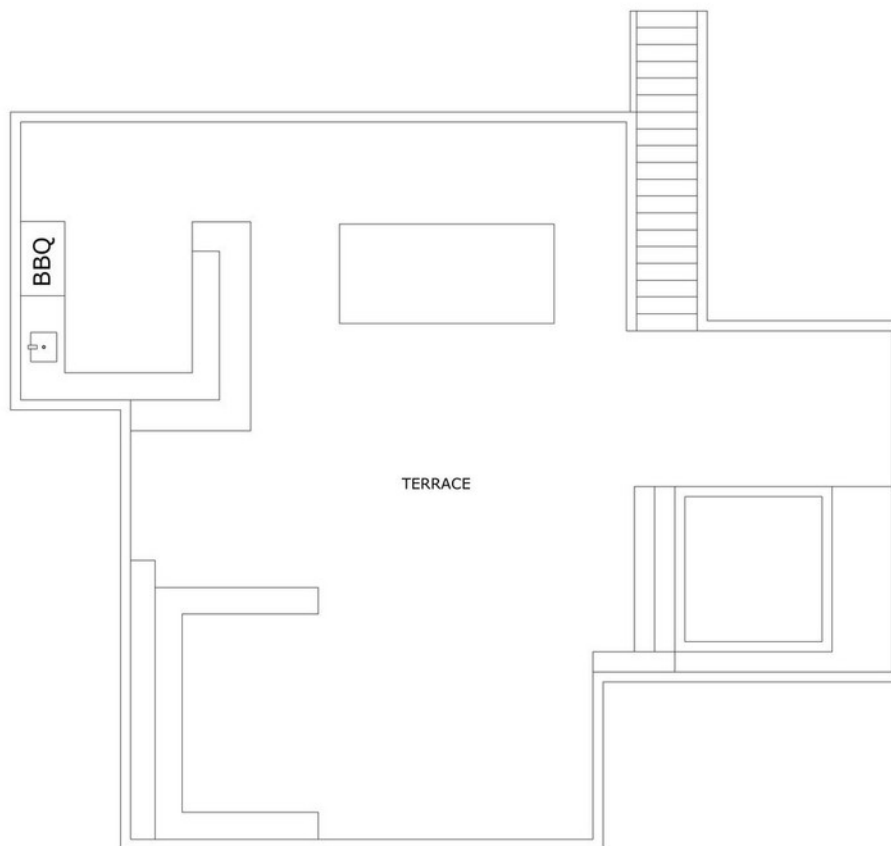








MAIN FLOOR



UPPER LEVEL 1