

Ventas - Apartamento - El Chaparral

395.000€

El Chaparral

Apartamento

Comunidad: 2,520 EUR / año IBI: 486 EUR / año

Basura: 81 EUR / año



2



2



86 m2

Descubra un estilo de vida costero refinado en este precioso apartamento de dos dormitorios y dos baños ubicado en El Chaparral, una de las zonas residenciales más demandadas de la zona. En una ubicación privilegiada, a pocos pasos de la playa, la vivienda disfruta de agradables vistas al jardín y al mar, ofreciendo un ambiente tranquilo y privado. El apartamento cuenta con una distribución amplia y luminosa, diseñada para el confort y una vida cómoda sin complicaciones. Ambos dormitorios son de generosas dimensiones, destacando el principal con baño en suite. El salón se abre a una terraza privada, perfecta para relajarse o disfrutar de reuniones mientras se contempla el entorno mediterráneo. Dentro de un exclusivo complejo cerrado y cuidadosamente mantenido, los residentes disfrutaron de amplias zonas ajardinadas y espacios comunes impecables que reflejan la calidad y el prestigio de la urbanización. Otras características destacadas: Vistas despejadas al jardín y al mar, urbanización impecable con amplias zonas verdes, orientación sur, suelo radiante en salón y baños, licencia turística en vigor (excelente potencial de inversión).

Posición

- ✓ Lado de la Playa
- ✓ Cerca de Golf
- ✓ Cerca de Tiendas
- ✓ Cerca del Mar
- ✓ Cerca de Ciudad
- ✓ Cerca de Colegios
- ✓ Cerca de los Bosques
- ✓ Urbanización

Climatización

- ✓ Aire Acondicionado
- ✓ A/A Caliente
- ✓ A/A Frio
- ✓ Suelo Radiante

Cocina

- ✓ Equipada

Servicios Públicos

- ✓ Electricidad
- ✓ Agua Potable

Orientación

- ✓ Sur
- ✓ Suroeste

Vistas

- ✓ Mar
- ✓ Panorámicas
- ✓ Jardín
- ✓ Piscina

Jardin

- ✓ Comunitario

Categoría

- ✓ Casas de vacaciones
- ✓ Inversion

Estado

- ✓ Buen

Características

- ✓ Armarios Empotrados
- ✓ Cerca de Transporte
- ✓ Terraza Privada
- ✓ TV Satélite
- ✓ WiFi
- ✓ Trastero
- ✓ Lavadero
- ✓ Baño En-Suite
- ✓ Suelos de Mármol
- ✓ Bar
- ✓ Doble acristalamiento
- ✓ Restaurant
- ✓ Sótano
- ✓ Fibra óptica

Seguridad

- ✓ Recinto Cerrado

Piscina

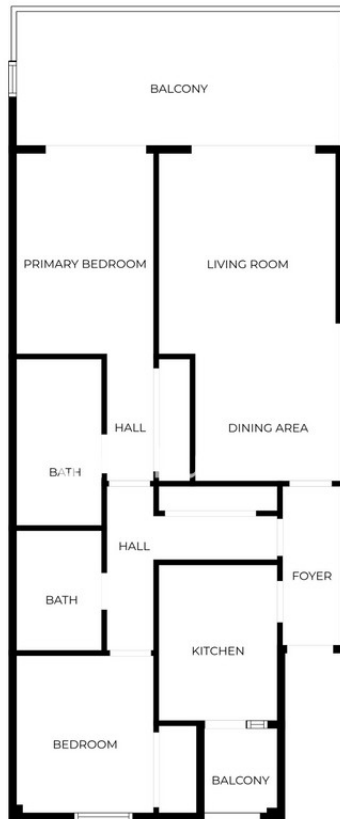
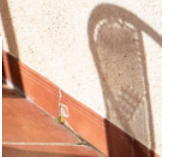
- ✓ Comunitaria

Muebles

- ✓ Opcionales

Aparcamiento

- ✓ Subterráneo
- ✓ Garaje
- ✓ Cubierto
- ✓ Privado



SIZES ARE APPROXIMATE, ACTUAL MAY VARY.

















6u5vbuh1hk



6u5vbuh1hk









6u5vbuh1hk



6u5vbuh1hk





