

## Ventas - Casa - Marbella

# 1.475.000€

Marbella

Casa

Comunidad: 4,404 EUR / año IBI: 1,531 EUR / año

Basura: 66 EUR / año



4



3



361 m2

Adosada, San Pedro de Alcántara, Costa del Sol. 4 Dormitorios, 3 Baños, Construidos 361 m<sup>2</sup>, Terraza 71 m<sup>2</sup>. Posición : Lado de la Playa, Cerca de Golf, Cerca de Puerto, Cerca de Tiendas, Cerca del Mar, Cerca de Ciudad, Cerca de Colegios, Urbanización. Orientación : Este, Oeste. Estado : Excelente. Piscina : Comunitaria, Piscina de Niños. Climatización : Aire Acondicionado, A/A Preinstalado, A/A Caliente, A/A Frio, Baño. Vistas : Mar, Panorámicas, Jardín, Piscina. Características : Terraza Cubierta, Armarios Empotrados, Cerca de Transporte, Terraza Privada, WiFi, Trastero, Lavadero, Baño En-Suite, Suelos de Mármol, Doble acristalamiento, Sótano, Fibra óptica. Muebles : Amueblada, Opcionales. Cocina : Equipada. Jardín : Comunitario. Seguridad : Recinto Cerrado, Portero Automático. Aparcamiento : Subterráneo, Garaje, Más de uno, Privado. Servicios Públicos : Electricidad, Agua Potable. Categoría : Golf, Casas de vacaciones, Reventa.

### Posición

- ✓ Lado de la Playa
- ✓ Cerca de Golf
- ✓ Cerca de Puerto
- ✓ Cerca de Tiendas
- ✓ Cerca del Mar
- ✓ Cerca de Ciudad
- ✓ Cerca de Colegios
- ✓ Urbanización

### Orientación

- ✓ Este
- ✓ Oeste

### Estado

- ✓ Excelente

### Piscina

- ✓ Comunitaria
- ✓ Piscina de Niños

### Climatización

- ✓ Aire Acondicionado
- ✓ A/A Preinstalado
- ✓ A/A Caliente
- ✓ A/A Frio
- ✓ Baño

### Vistas

- ✓ Mar
- ✓ Panorámicas
- ✓ Jardín
- ✓ Piscina

### Características

- ✓ Terraza Cubierta
- ✓ Armarios Empotrados
- ✓ Cerca de Transporte
- ✓ Terraza Privada
- ✓ WiFi
- ✓ Trastero
- ✓ Lavadero
- ✓ Baño En-Suite
- ✓ Suelos de Mármol
- ✓ Doble acristalamiento
- ✓ Sótano
- ✓ Fibra óptica

### Muebles

- ✓ Amueblada
- ✓ Opcionales

### Cocina

- ✓ Equipada

### Jardín

- ✓ Comunitario

### Seguridad

- ✓ Recinto Cerrado
- ✓ Portero Automático

### Aparcamiento

- ✓ Subterráneo
- ✓ Garaje
- ✓ Más de uno
- ✓ Privado

### Servicios Públicos

- ✓ Electricidad
- ✓ Agua Potable

### Categoría

- ✓ Golf
- ✓ Casas de vacaciones
- ✓ Reventa







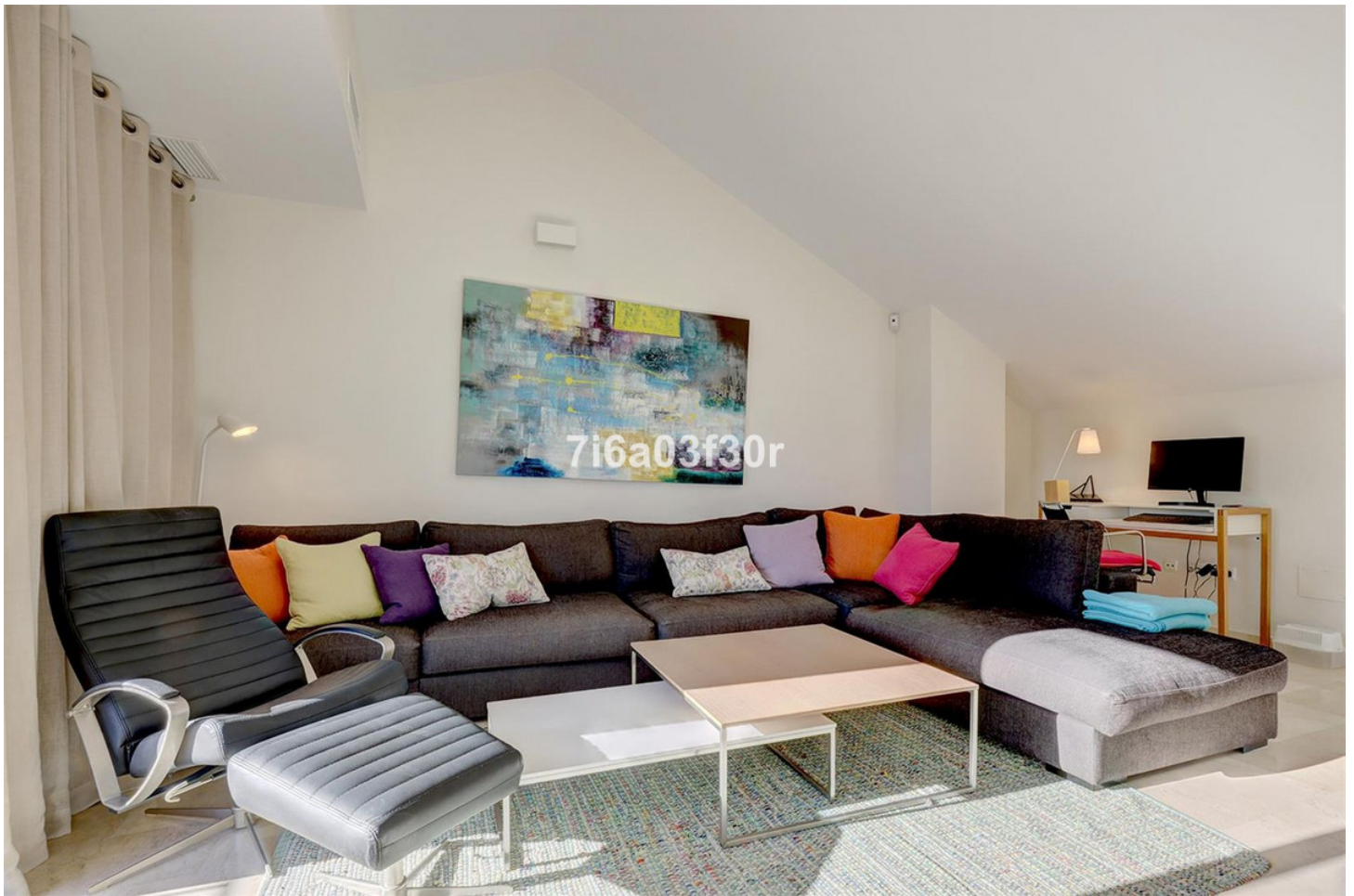




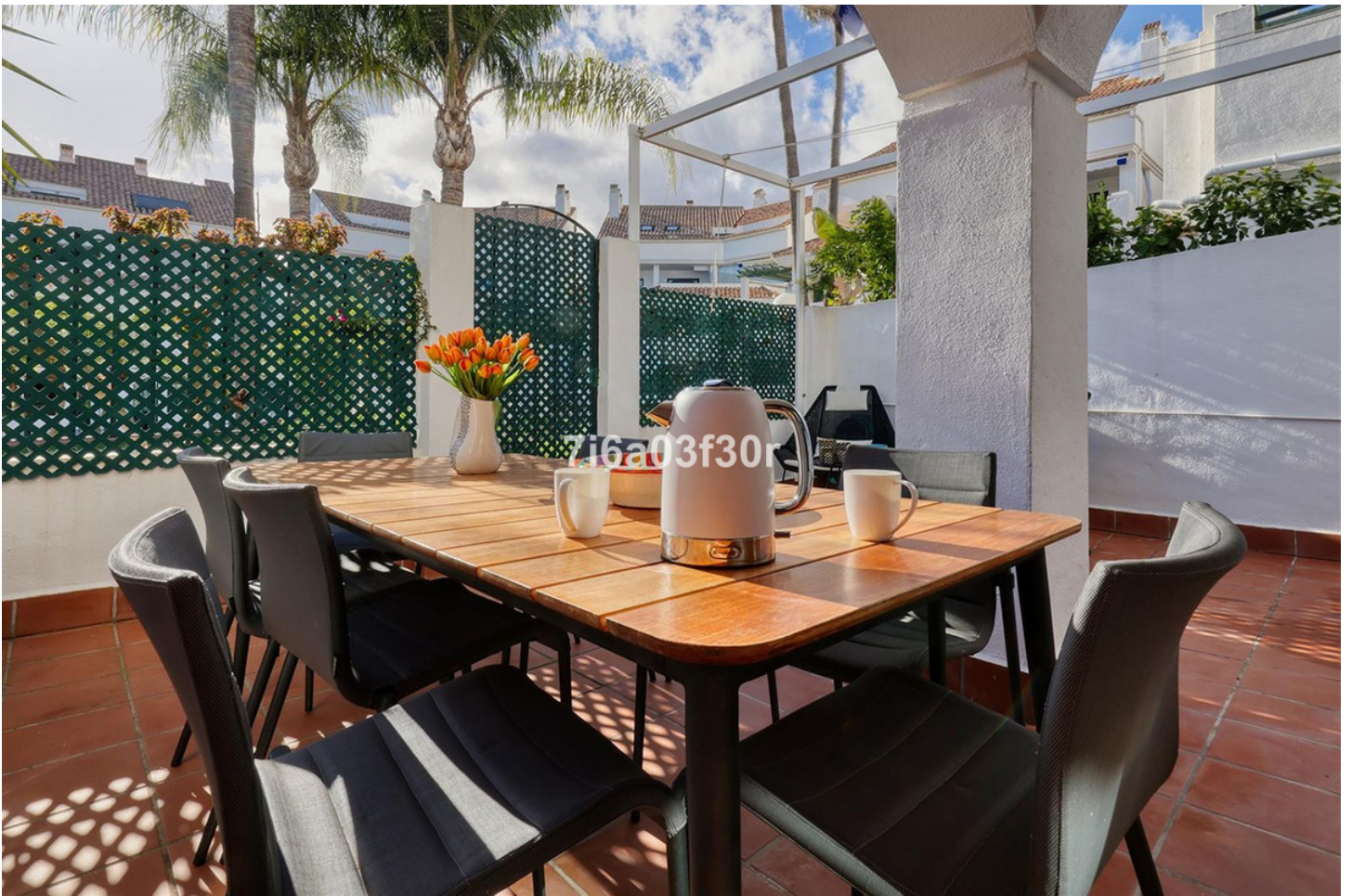




















**TOTAL: 159 m2**  
 Ground floor: 10 m2, 1st floor: 59 m2, 2nd floor: 63 m2, 3rd floor: 27 m2  
 EXCLUDED AREAS: GARAGE: 64 m2, PORCH: 11 m2, PATIO: 6 m2,  
 COVERED PATIO: 31 m2, OPEN TO BELOW: 2 m2, BALCONY: 29 m2,  
 STAIRWELL: 5 m2, WALLS: 17 m2

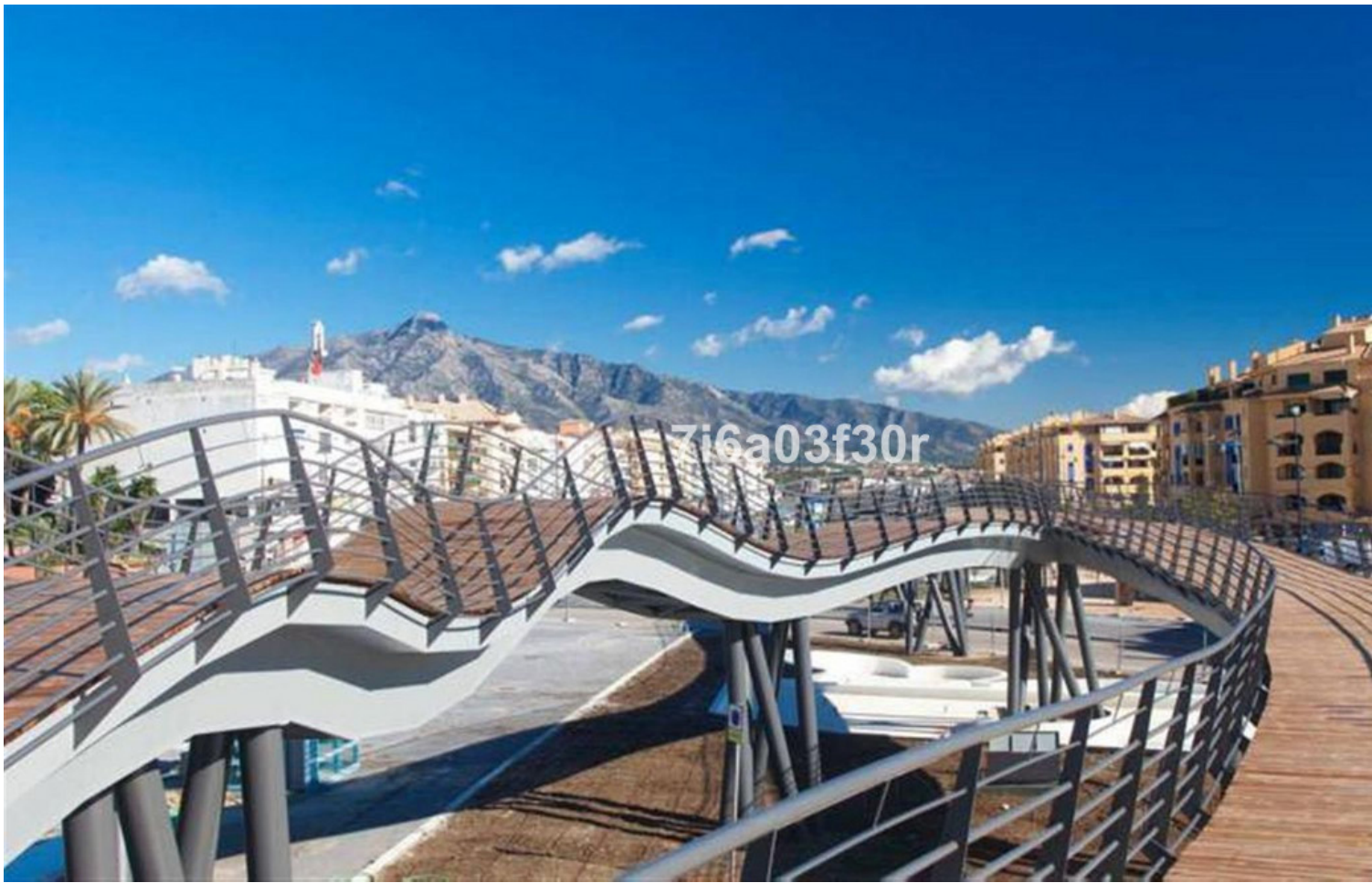
Floor Plan Created By Cubicasa App. Measurements Deemed Highly Reliable But Not Guaranteed.



7i6a03f30r



7i6a03f30r





7i6a03f30r



7i6a03f30r

