

## Ventas - Casa - Benalmadena

# 1.595.000€

**Benalmadena**

**Casa**

**Comunidad: 624 EUR / año**



**5**



**5**



**500 m2**



**923 m2**

Situada en uno de los enclaves residenciales más codiciados de Benalmádena, esta excepcional villa independiente es una refinada expresión del lujo mediterráneo, donde el confort contemporáneo se combina con el carácter andaluz perdurable. Ocupando una generosa parcela de 923 m<sup>2</sup> y ofreciendo aproximadamente 500 m<sup>2</sup> de espacio habitable bellamente decorado, la villa fue construida en 2011 y desde entonces ha sido completamente renovada en su interior con un estándar impecable. Mientras que el interior refleja la elegancia moderna, el exterior se mantiene fiel a sus raíces andaluzas, conservando el encanto y la autenticidad de la arquitectura tradicional del sur de España. La residencia cuenta con cinco lujosos dormitorios y cinco baños de elegante diseño, que proporcionan privacidad y comodidad tanto a los residentes como a los invitados. Las amplias zonas de estar se abren sin interrupciones a terrazas bañadas por el sol, enmarcando unas impresionantes vistas panorámicas del mar Mediterráneo y las montañas circundantes. En el corazón del espacio exterior se encuentra una piscina climatizada, perfectamente situada para disfrutarla durante todo el año, complementada con múltiples terrazas ideales para el entretenimiento, la comida o los momentos de tranquila relajación. y un estilo de vida sin igual en uno de los lugares más deseados de la Costa del Sol. Una de las características más destacadas de esta propiedad es su excepcional ubicación, a solo 400 metros del centro de Benalmádena Pueblo. Esto permite acceder fácilmente a pie a sus encantadoras calles, restaurantes boutique y servicios locales, sin renunciar a la paz, la privacidad y las vistas elevadas. Se trata de una oportunidad única para adquirir una vivienda distinguida que ofrece privacidad, prestigio,

**Posición**

- ✓ Ciudad
- ✓ Suburbano
- ✓ Puerto
- ✓ Cerca de Golf
- ✓ Cerca de Puerto
- ✓ Cerca de Tiendas
- ✓ Cerca del Mar
- ✓ Cerca de Ciudad
- ✓ Cerca de Colegios
- ✓ Marina
- ✓ Cerca de Marina

**Climatización**

- ✓ Aire Acondicionado
- ✓ A/A Caliente
- ✓ A/A Frio

**Cocina**

- ✓ Equipada

**Servicios Públicos**

- ✓ Electricidad
- ✓ Agua Potable

**Orientación**

- ✓ Sureste
- ✓ Suroeste

**Vistas**

- ✓ Mar
- ✓ Montaña
- ✓ Playa
- ✓ Panorámicas
- ✓ Jardín
- ✓ Piscina

**Jardin**

- ✓ Privado
- ✓ Paisajista
- ✓ Mantenimiento fácil

**Categoría**

- ✓ Ganga
- ✓ Barato
- ✓ Casas de vacaciones
- ✓ Inversion
- ✓ Lujo
- ✓ Reducido
- ✓ Reventa
- ✓ Contemporáneo

**Estado**

- ✓ Excelente
- ✓ Reformado Recientemente
- ✓ Renovado Recientemente

**Características**

- ✓ Terraza Cubierta
- ✓ Armarios Empotrados
- ✓ Cerca de Transporte
- ✓ Terraza Privada
- ✓ TV Satélite
- ✓ WiFi
- ✓ Trastero
- ✓ Lavadero
- ✓ Baño En-Suite
- ✓ Doble acristalamiento
- ✓ Sótano
- ✓ Fibra óptica

**Seguridad**

- ✓ Persianas Eléctricas
- ✓ Portero Automático
- ✓ Alarma
- ✓ Caja fuerte

**Piscina**

- ✓ Privada
- ✓ Con Calefacción

**Muebles**

- ✓ Opcionales

**Aparcamiento**

- ✓ Cubierto
- ✓ Privado

































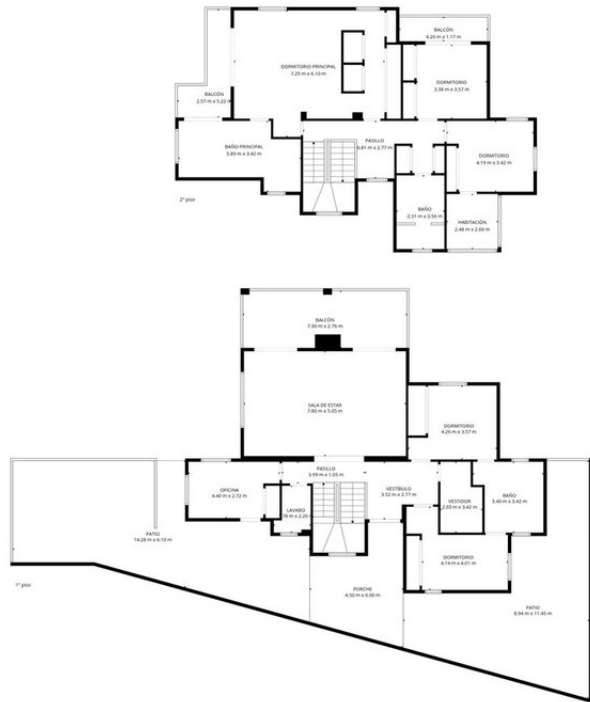
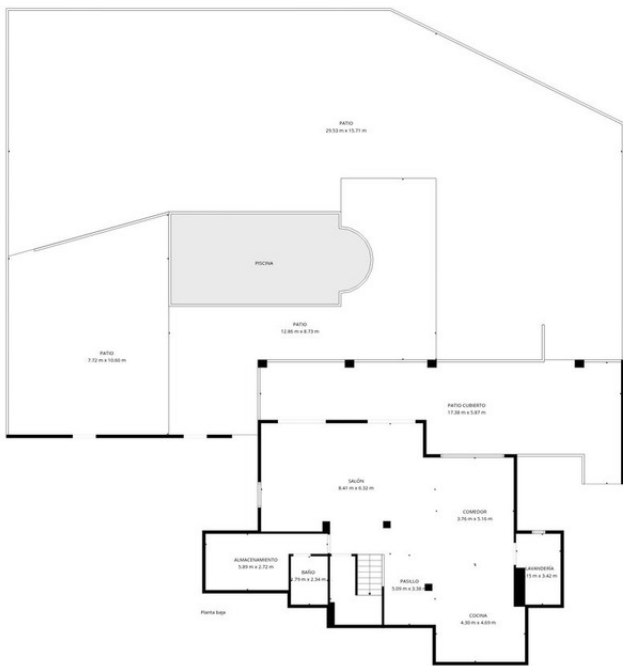












**TOTAL: 373 m<sup>2</sup>**  
 Planta baja: 117 m<sup>2</sup>, 1º piso: 128 m<sup>2</sup>, 2º piso: 128 m<sup>2</sup>  
 ÁREAS EXCLUIDAS: ALMACENAMIENTO: 13 m<sup>2</sup>, PATIO CUBIERTO: 67 m<sup>2</sup>, PATIO: 194 m<sup>2</sup>,  
 PATIO: 395 m<sup>2</sup>, BALCÓN: 35 m<sup>2</sup>, PORCHE: 20 m<sup>2</sup>,  
 MUROS: 34 m<sup>2</sup>

LAS MEDIDAS SON CALCULADAS UTILIZANDO LA TECNOLOGÍA CUBICASA. SON DE ALTA FIABILIDAD PERO NO GARANTIZADAS.