

Ventas - Apartamento - Fuengirola

449.000€

Fuengirola

Apartamento



3



2



160 m2

-Amplio apartamento de tres dormitorios con gran terraza cubierta con vistas a un parque -Ubicación céntrica y tranquila entre el centro de Fuengirola y Mijas Costa -Urbanización cerrada con jardines, ascensor y acceso sin barreras -A poca distancia a pie de comercios, restaurantes, transporte y la playa -Excelente distribución, con estancias de generosas dimensiones y gran potencial de personalización Situado en una zona céntrica y tranquila de Fuengirola, idealmente ubicado entre el centro de la ciudad y Mijas Costa, este espacioso apartamento de tres dormitorios ofrece una atractiva combinación de amplitud, luminosidad y comodidad diaria. Ubicado en una cuidada urbanización cerrada con jardines comunitarios, ascensor y acceso sin escalones, la vivienda disfruta de una agradable y tranquila posición con vistas a un parque local. Comercios, restaurantes, transporte público y la playa se encuentran a poca distancia a pie, mientras que las cercanas conexiones por carretera facilitan una excelente movilidad a lo largo de la costa. En el interior, la vivienda destaca por su amplia distribución, con estancias de gran tamaño, pasillos espaciosos y abundante luz natural en todas las áreas. El salón y el dormitorio principal tienen acceso directo a una gran terraza cubierta con agradables vistas al parque, creando un espacio exterior ideal para relajarse o recibir invitados. La vivienda se encuentra bien mantenida y ofrece potencial de modernización. Sus generosas proporciones y su funcional distribución proporcionan una base ideal tanto para un rediseño contemporáneo como para un estilo de vida más tradicional. Una residencia luminosa y espaciosa que combina un entorno residencial tranquilo con acceso inmediato a la vibrante vida de Fuengirola y a las zonas costeras de Mijas Costa.

Posición

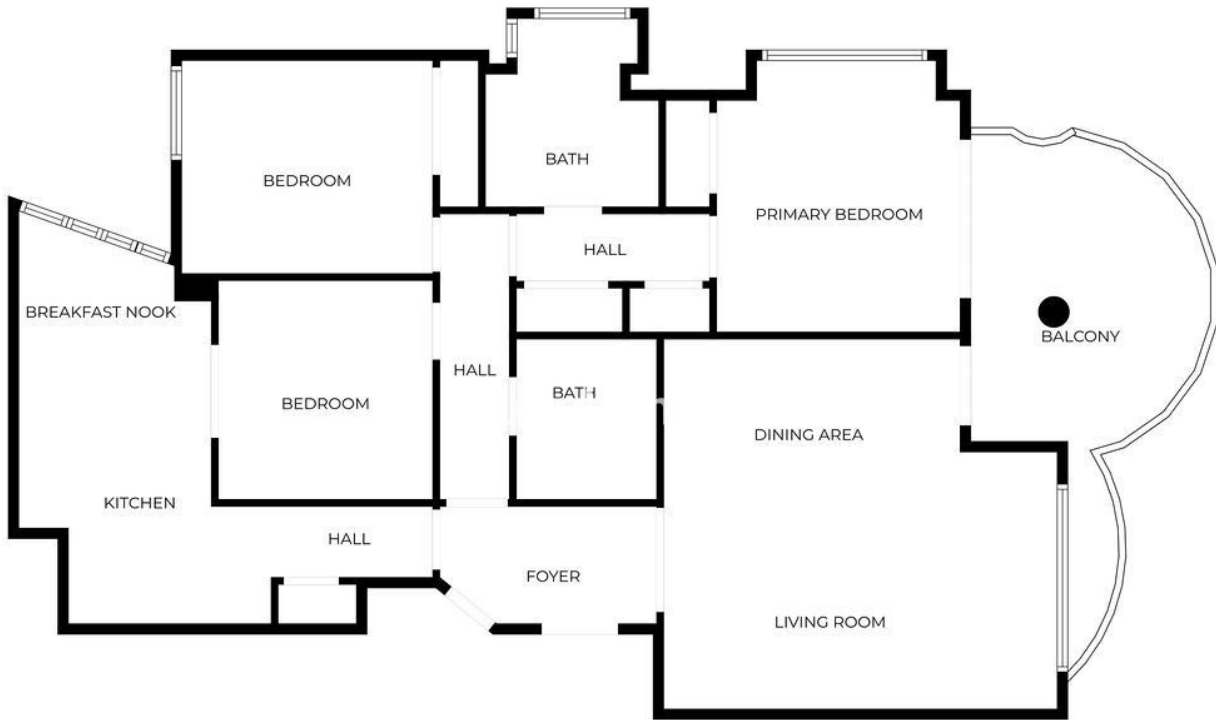
- ✓ Lado de la Playa
- ✓ Cerca de Puerto
- ✓ Cerca de Tiendas
- ✓ Cerca de Ciudad
- ✓ Cerca de Colegios

Vistas

- ✓ Montaña
- ✓ Jardín
- ✓ Urbanas

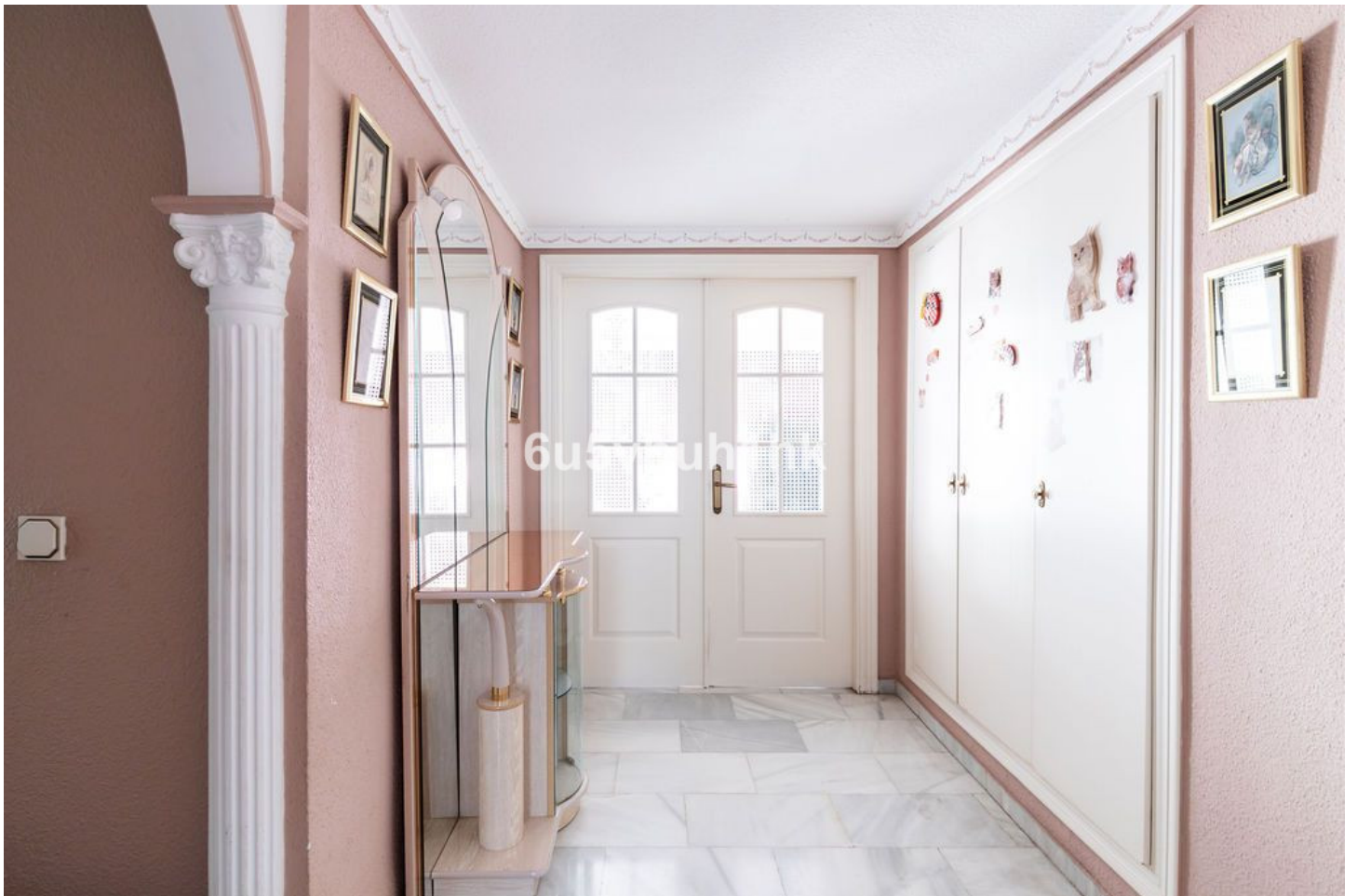
Características

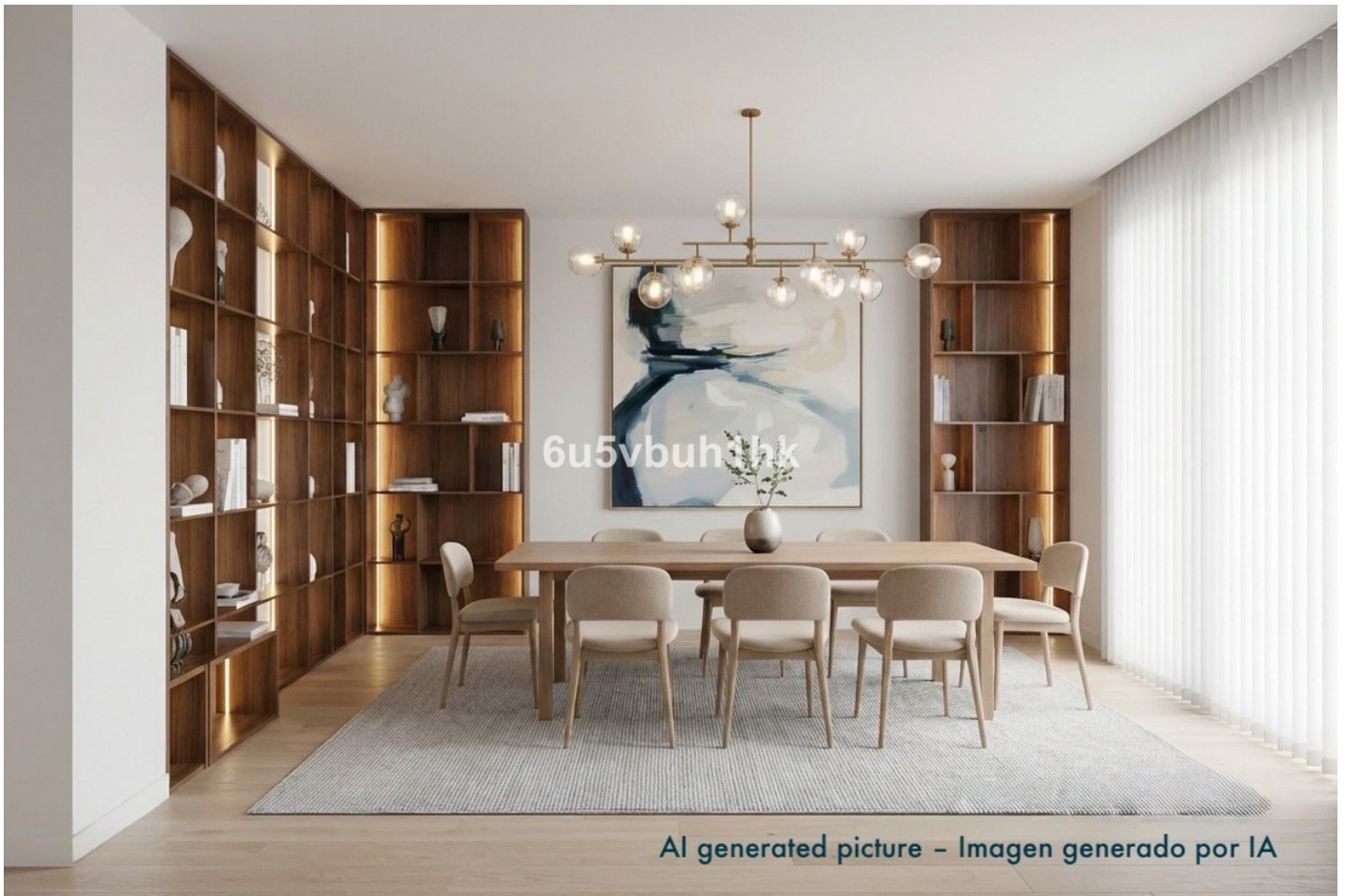
- ✓ Terraza Cubierta
- ✓ Ascensor
- ✓ Cerca de Transporte
- ✓ Terraza Privada
- ✓ Baño En-Suite



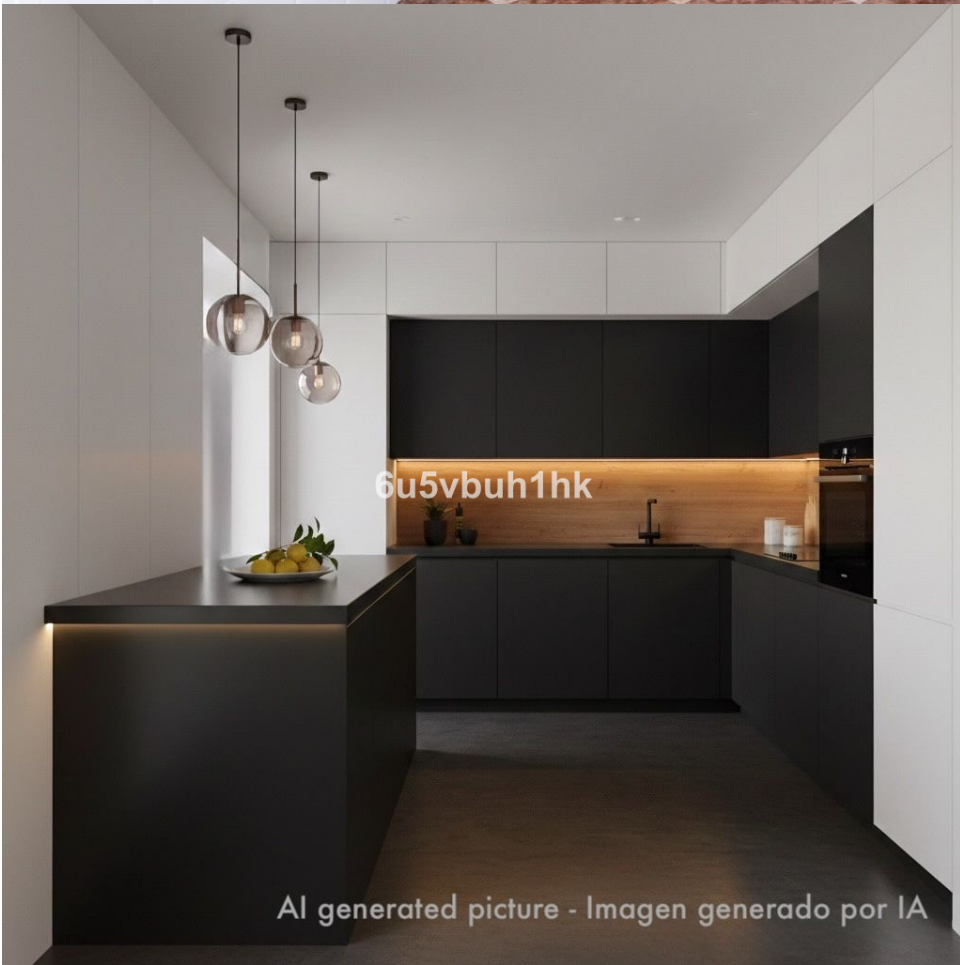
SIZES ARE APPROXIMATE, ACTUAL MAY VARY.







AI generated picture - Imagen generado por IA



AI generated picture - Imagen generado por IA









