

Ventas - Casa - Estepona

897.000€

Estepona

Casa

IBI: 2,022 EUR / año



3



3



305 m2



69 m2

Magnífica casa adosada en esquina, de nueva construcción, situada en la exclusiva zona de Bel Air, en la Nueva Milla de Oro de Estepona, una ubicación ideal para disfrutar de tranquilidad, comodidad y cercanía al mar. La vivienda se distribuye en dos plantas más solárium y cuenta con tres dormitorios y tres baños completos. En la planta baja, nos recibe un agradable porche de entrada con un jardín privado de aproximadamente 70 m² que rodea la esquina de la casa, perfecto para disfrutar en familia. El interior ofrece un luminoso salón-comedor con salida directa a la terraza, junto a una cocina moderna de concepto abierto, equipada con electrodomésticos de alta gama y zona de lavadero. Desde esta planta se accede también al sótano, donde se encuentran el garaje y el trastero, además de una práctica zona de almacenaje, un valor añadido poco común en este tipo de viviendas. Completa esta planta un dormitorio con salida a la terraza principal y un cuarto de baño completo. Todas las estancias destacan por su gran luminosidad, gracias a su orientación sur y oeste. En la planta superior se encuentran dos dormitorios con baño, siendo el principal en suite y con acceso a una magnífica terraza de casi 30 m², ideal para el descanso. El segundo dormitorio dispone de una terraza privada, aportando aún más luz natural. El solárium ofrece una espectacular zona de confort para disfrutar del clima mediterráneo, con punto de agua, comedor exterior, zona de barbacoa y vistas abiertas a la montaña y al mar. La vivienda cuenta con suelo radiante y aire acondicionado en todas las estancias, además de salida directa al garaje, un elemento diferencial que aporta gran comodidad. La urbanización dispone de piscina comunitaria y ascensor con acceso directo desde el garaje. Situada cerca de la playa, supermercados, restaurantes y todo tipo de servicios, esta propiedad es ideal tanto como residencia habitual para familias como para disfrutar de largas temporadas. Una casa pensada para vivir y disfrutar al máximo del estilo de vida de la Costa del Sol.

Posición

- ✓ Cerca del Mar
- ✓ Cerca de Ciudad

Climatización

- ✓ Aire Acondicionado
- ✓ Suelo Radiante
- ✓ Baño

Jardín

- ✓ Comunitario

Orientación

- ✓ Suroeste

Vistas

- ✓ Mar
- ✓ Montaña
- ✓ Panorámicas
- ✓ Piscina
- ✓ Calle

Seguridad

- ✓ Alarma

Estado

- ✓ Excelente

Características

- ✓ Cerca de Transporte
- ✓ Solario
- ✓ Baño En-Suite
- ✓ Doble acristalamiento

Aparcamiento

- ✓ Comunitario

Piscina

- ✓ Comunitaria

Cocina

- ✓ Parcialmente Equipada



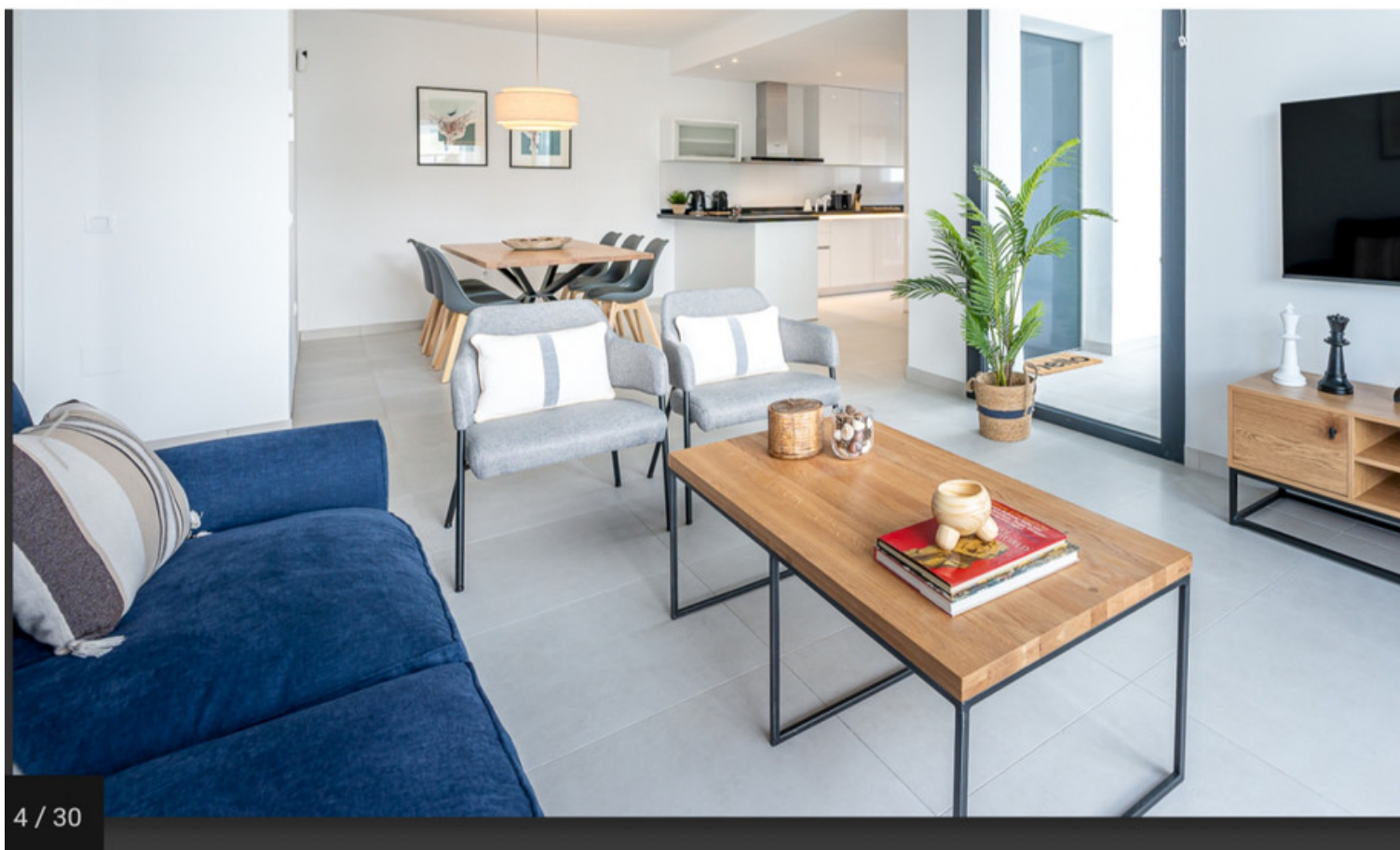
29 / 30



9 / 30









10 / 30



16 / 30

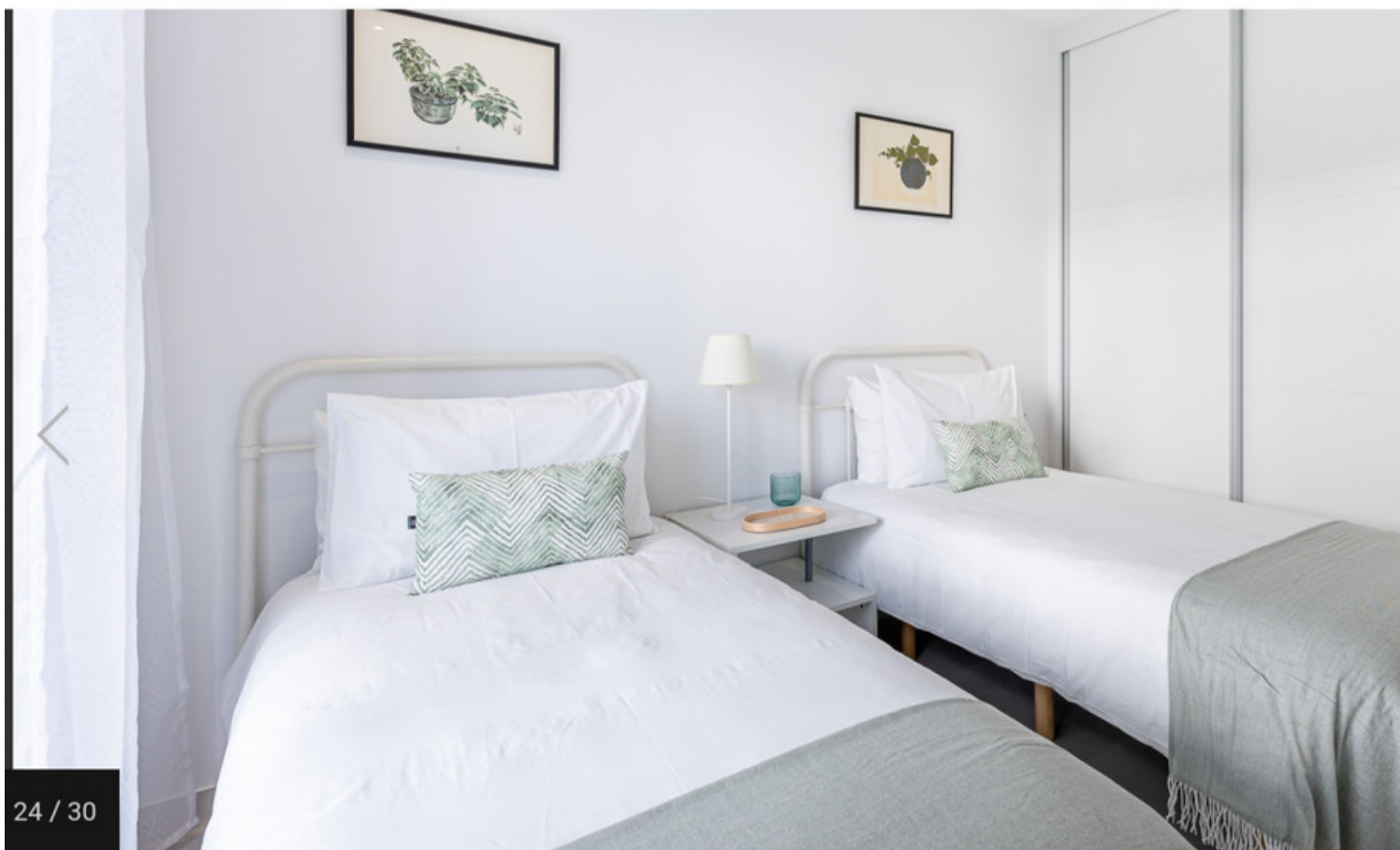




18 / 30



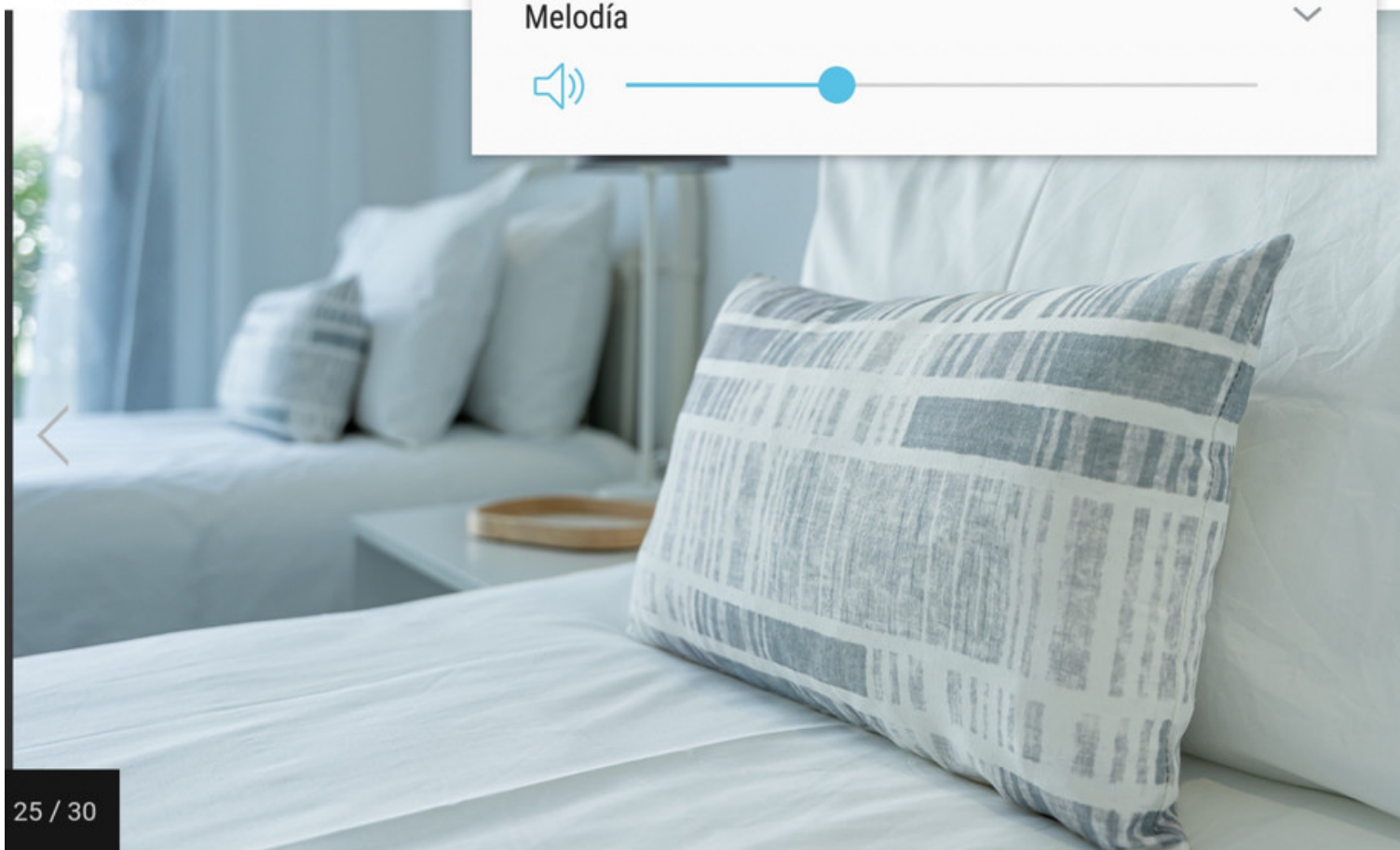
19 / 30







20 / 30



25 / 30

Melodía





15 / 30



14 / 30

Description



📷 📱 📺 •

