

Ventas - Apartamento - The Golden Mile

475.000€

The Golden Mile

Apartamento

Comunidad: 2,016 EUR / año IBI: 460 EUR / año

Basura: 645 EUR / año



2



1



53 m2

Moderno apartamento junto a la playa en Rio Verde – ¡A 200m del mar y med licencia turística! Descubra este luminoso apartamento totalmente reformado, ubicado en la codiciada zona de Rio Verde, en la prestigiosa Milla de Oro de Marbella. A tan solo 2 minutos a pie de la playa y a 10 minutos paseando de Puerto Banús. Situada en la primera planta de una comunidad cerrada y segura, esta vivienda orientada al sur disfruta de una gran luminosidad y vistas a los exuberantes jardines comunitarios y a la piscina, disponible durante todo el año. El apartamento cuenta con un diseño de planta abierta que integra una cocina moderna con el salón-comedor, creando un espacio acogedor y social. Ofrece dos dormitorios y un baño en-suite. La propiedad se vende totalmente amueblada y equipada, lista para entrar a vivir, con Wi-Fi, aire acondicionado y un sistema de ventilación con control de humedad. Para su total comodidad, dispone de parking dentro del recinto cerrado y los residentes también cuentan con una zona de almacenamiento para bicicletas. Gracias a su inmejorable ubicación cerca de la playa, restaurantes, supermercados y transporte público, esta propiedad es ideal como residencia vacacional, vivienda habitual o como una inversión de alta rentabilidad, ya que cuenta con una licencia turística en vigor. Además, el entorno está en pleno desarrollo con nuevos proyectos de lujo, lo que garantiza el valor de la propiedad a largo plazo. ¡Una oportunidad única de poseer un elegante apartamento a pocos pasos del Mediterráneo, listo para disfrutar o alquilar desde el primer día!

Posición

- ✓ Lado de la Playa
- ✓ Cerca de Puerto
- ✓ Cerca de Tiendas
- ✓ Cerca del Mar
- ✓ Cerca de Ciudad
- ✓ Cerca de Colegios
- ✓ Cerca de Marina
- ✓ Urbanización

Orientación

- ✓ Sur

Estado

- ✓ Excelente
- ✓ Reformado Recientemente
- ✓ Renovado Recientemente

Piscina

- ✓ Comunitaria

Climatización

- ✓ Aire Acondicionado
- ✓ A/A Caliente
- ✓ A/A Frio

Vistas

- ✓ Jardín
- ✓ Piscina

Características

- ✓ Terraza Cubierta
- ✓ Ascensor
- ✓ Armarios Empotrados
- ✓ Cerca de Transporte
- ✓ Terraza Privada
- ✓ WiFi
- ✓ Baño En-Suite
- ✓ Doble acristalamiento

Muebles

- ✓ Amueblada

Cocina

- ✓ Equipada

Jardin

- ✓ Comunitario

Seguridad

- ✓ Recinto Cerrado
- ✓ Persianas Eléctricas
- ✓ Alarma

Aparcamiento

- ✓ Libre
- ✓ Comunitario

Categoría

- ✓ Casas de vacaciones
- ✓ Inversion
- ✓ Reventa
- ✓ Contemporáneo













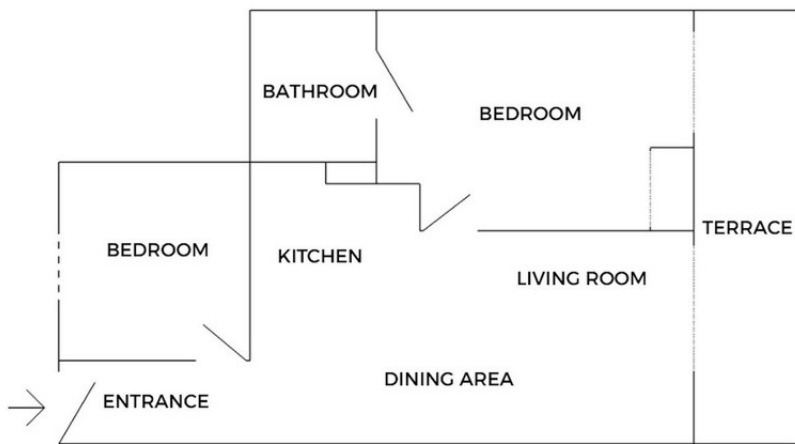












Measurements were taken on site with a GLM 50-27 CG PROFESSIONAL.
Adjustments were done during drafting and not based on final measurements.



