

Ventas - Apartamento - Torrequebrada

860.000€

Comunidad: 3,420 EUR / año

IBI: 925 EUR / año



3



2



141 m2

Ático de Lujo con Vistas Panorámicas en Golf Resort Torrequebrada Sumérgete en la elegancia con este ático excepcional de aproximadamente 215 m², situado en el exclusivo Golf Resort Torrequebrada en Benalmádena. Cada detalle de esta vivienda refleja confort, amplitud y clase — la combinación perfecta de encanto mediterráneo y lujo contemporáneo. El amplio apartamento ofrece tres dormitorios elegantes y dos baños de diseño. El salón con chimenea crea un ambiente cálido y acogedor, mientras que los suelos de mármol con calefacción radiante y el aire acondicionado en toda la vivienda garantizan el máximo confort durante todo el año. Desde el salón se accede a dos impresionantes terrazas soleadas, con vistas panorámicas espectaculares al campo de golf, a los alrededores verdes y al mar Mediterráneo. Es el lugar ideal para disfrutar del auténtico estilo de vida de la Costa del Sol: desde desayunos relajados hasta veladas inolvidables bajo las estrellas. La cocina está totalmente equipada y pensada para quienes disfrutan cocinando y compartiendo momentos en buena compañía. Además, la propiedad cuenta con dos plazas de aparcamiento subterráneo y dos amplios trasteros, perfectos para guardar material de golf, equipaje o artículos de temporada. Los residentes de este complejo exclusivo disfrutan de tres magníficas piscinas rodeadas de jardines cuidados — un verdadero oasis de tranquilidad y privacidad, a pocos minutos de la playa, tiendas y restaurantes. Como valor añadido, los muebles elegantes y un coche de la marca Kia están disponibles para su adquisición opcional. Una oportunidad única para quienes buscan espacio, lujo y vistas impresionantes, en uno de los complejos de golf más prestigiosos de la Costa del Sol

Posición

- ✓ Cerca de Golf
- ✓ Cerca de Tiendas
- ✓ Cerca del Mar
- ✓ Cerca de Ciudad
- ✓ Cerca de Colegios

Orientación

- ✓ Sur
- ✓ Suroeste

Estado

- ✓ Excelente

Piscina

- ✓ Comunitaria

Climatización

- ✓ Aire Acondicionado
- ✓ A/A Caliente
- ✓ Chimenea
- ✓ Suelo Radiante
- ✓ Baño

Vistas

- ✓ Montaña
- ✓ Panorámicas
- ✓ Jardín
- ✓ Piscina

Características

- ✓ Terraza Cubierta
- ✓ Ascensor
- ✓ Armarios Empotrados
- ✓ Cerca de Transporte
- ✓ Terraza Privada
- ✓ Trastero
- ✓ Lavadero
- ✓ Baño En-Suite
- ✓ Acceso para personas con movilidad reducida
- ✓ Suelos de Mármol
- ✓ Doble acristalamiento

Muebles

- ✓ Opcionales

Cocina

- ✓ Equipada

Jardín

- ✓ Comunitario

Seguridad

- ✓ Recinto Cerrado
- ✓ Persianas Eléctricas
- ✓ Portero Automático

Aparcamiento

- ✓ Subterráneo
- ✓ Más de uno

Servicios Públicos

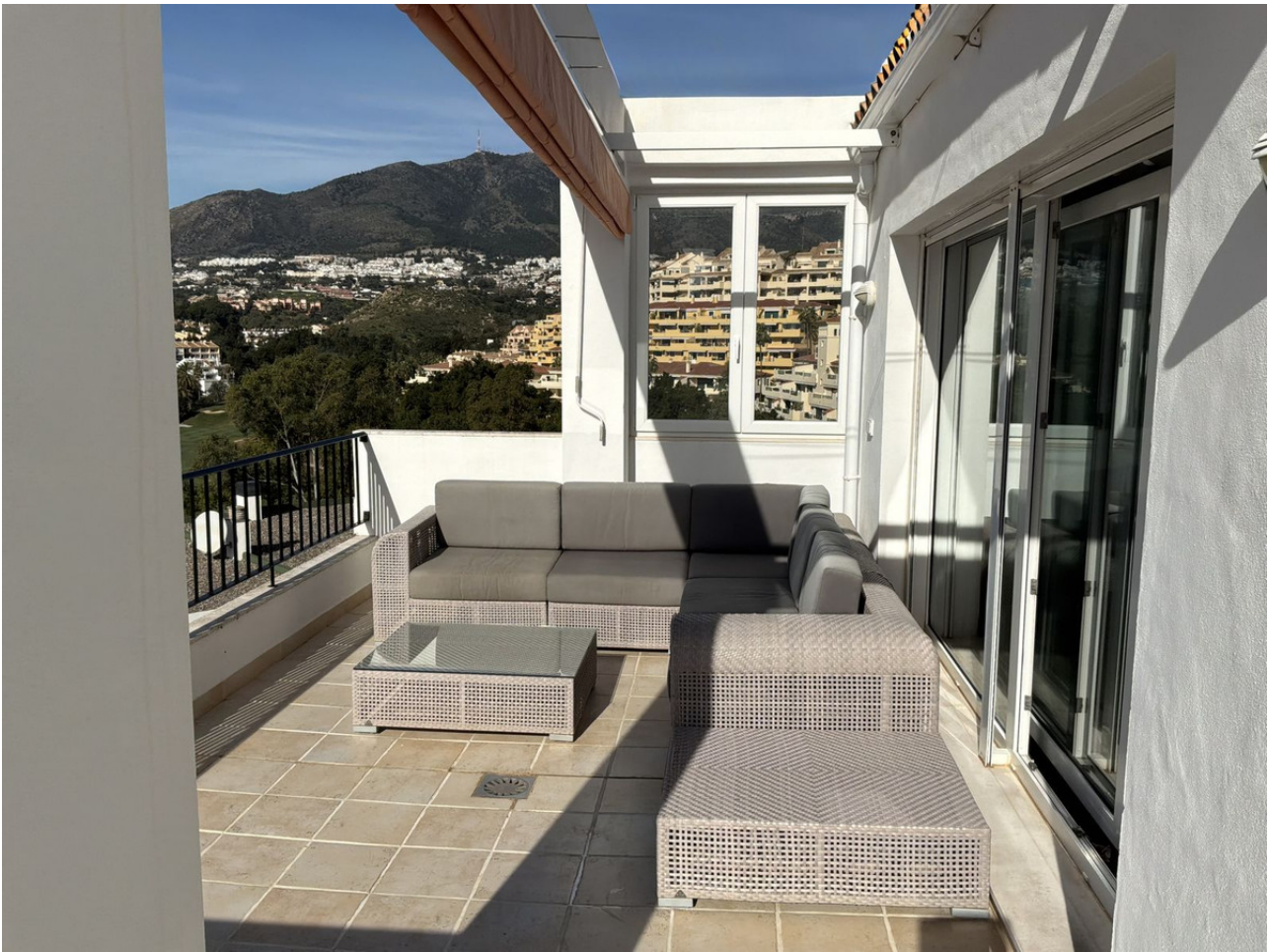
- ✓ Electricidad

Categoría

- ✓ Casas de vacaciones
- ✓ Lujo
- ✓ Reventa









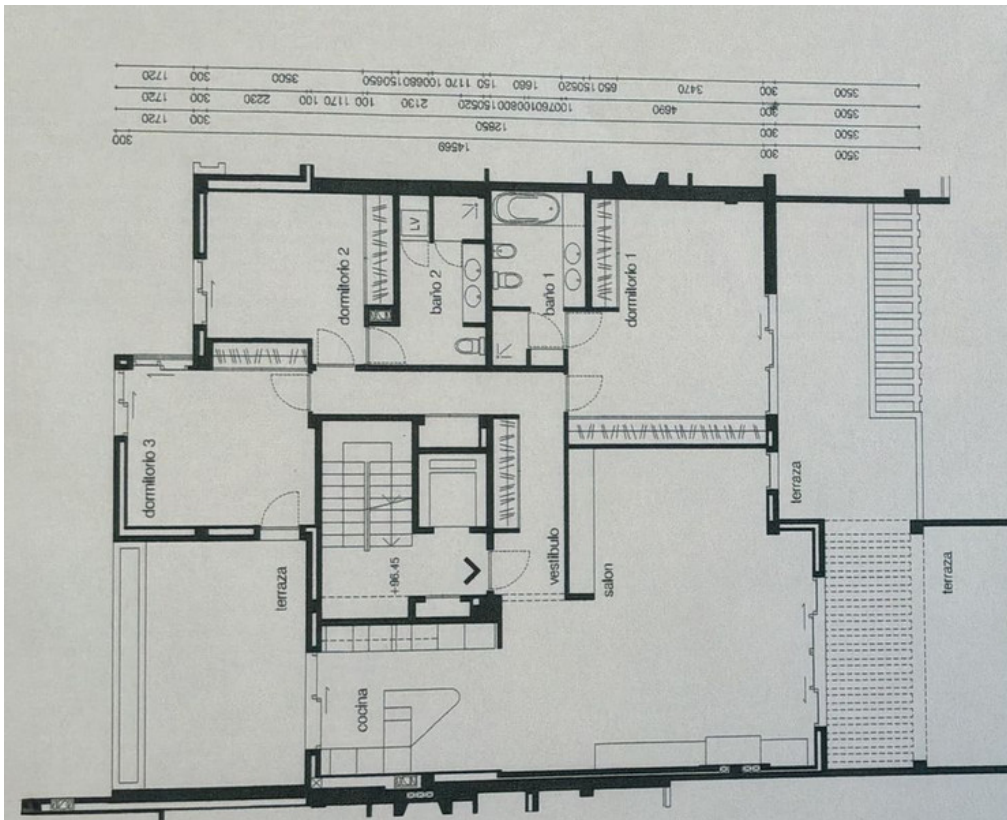












250	5585	270	7630	350									
250	7570	100	650	5185	350								
250	150	3420	100	650	2485	100	2480	350					
250	4000	1250	1450	100	2570	100	1000	150	1285	100	1030	800	200

