

Ventas - Apartamento - New Golden Mile

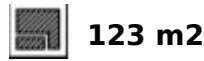
850.000€

New Golden Mile

Apartamento

Comunidad: 5,976 EUR / año IBI: 918 EUR / año

Basura: 152 EUR / año



Lujoso apartamento contemporáneo en planta intermedia en el elegante complejo Cataleya, en la Nueva Milla de Oro, al este de Estepona. Respire naturaleza y disfrute de la tranquilidad y las vistas en este increíble complejo de lujo con fácil acceso a todos los servicios, colegios, Puerto Banús, Marbella, San Pedro, Estepona y la playa. Características destacadas del apartamento * Lujoso y moderno apartamento en planta intermedia con una gran terraza en forma de L que rodea el salón. * Elegante aspecto arquitectónico minimalista con azulejos de cerámica blancos, armarios empotrados blancos, isla de cocina blanca y baños blancos. * Ubicación en esquina = más privacidad y mayor variedad de vistas. * Preciosas vistas a los jardines y la zona de la piscina hacia las montañas. * 3 dormitorios + 2 baños, 1 de ellos en suite. * Orientación suroeste. * Una característica importante son las ventanas correderas de suelo a techo, que crean una transición fluida entre el salón y la amplia terraza, perfecta para disfrutar al máximo del clima mediterráneo y crear mucho espacio adicional, zona de descanso, comedor al aire libre... * Aire acondicionado frío/calor. * Armarios empotrados en todos los dormitorios. * Cocina totalmente equipada con todos los electrodomésticos. * 2 plazas de aparcamiento subterráneo amplias y de fácil acceso + trastero muy grande. Este precioso apartamento se encuentra en perfecto estado, ya que apenas ha sido utilizado por los actuales propietarios. Está situado en el punto más alto de la fase más reciente del complejo, lo que le permite disfrutar de unas bonitas vistas de toda la fase. Características destacadas de la comunidad * Cerrada con barreras y con servicio de seguridad las 24 horas. * Impresionantes jardines comunitarios de última generación. * Piscina climatizada al aire libre, que permite nadar al aire libre durante todo el año. * Cataleya es conocida como una de las comunidades contemporáneas más codiciadas y elegantes del Triángulo Dorado Marbella-Estepona Benahavís. Cuenta con instalaciones y acabados de primera calidad y fue construida por la prestigiosa promotora y constructora Erasur. * Situada junto al campo de golf de La Atalaya, en el extremo más oriental de la Nueva Milla de Oro. * A poca distancia en coche de la playa de El Saladillo, galardonada con la Bandera Azul, que también cuenta con varios restaurantes excelentes. * A muy poca distancia en coche de los supermercados locales (Mercadona) y de dos centros comerciales con una amplia gama de servicios, cafeterías, restaurantes y dos bancos. * A muy poca distancia en coche de una gran cantidad de campos de golf (Atalaya, El Paraíso, Guadalmina, El Higueral y todos los campos del Valle del Golf).

Posición

- ✓ Cerca de Tiendas
- ✓ Cerca del Mar
- ✓ Cerca de Ciudad
- ✓ Cerca de Colegios
- ✓ Urbanización

Climatización

- ✓ Aire Acondicionado
- ✓ A/A Caliente
- ✓ A/A Frio

Cocina

- ✓ Equipada

Servicios Públicos

- ✓ Electricidad
- ✓ Agua Potable

Orientación

- ✓ Sur
- ✓ Oeste

Vistas

- ✓ Montaña
- ✓ Golf
- ✓ Panorámicas
- ✓ Jardín
- ✓ Piscina
- ✓ Urbanas

Jardin

- ✓ Comunitario
- ✓ Paisajista

Categoría

- ✓ Golf
- ✓ Casas de vacaciones
- ✓ Inversion
- ✓ Lujo
- ✓ Reventa
- ✓ Contemporáneo

Estado

- ✓ Excelente

Características

- ✓ Terraza Cubierta
- ✓ Ascensor
- ✓ Armarios Empotrados
- ✓ Terraza Privada
- ✓ WiFi
- ✓ Trastero
- ✓ Lavadero

Seguridad

- ✓ Recinto Cerrado
- ✓ Seguridad 24 Horas

Piscina

- ✓ Comunitaria
- ✓ Con Calefacción
- ✓ Piscina de Niños

Muebles

- ✓ Opcionales

Aparcamiento

- ✓ Subterráneo
- ✓ Más de uno
- ✓ Privado

























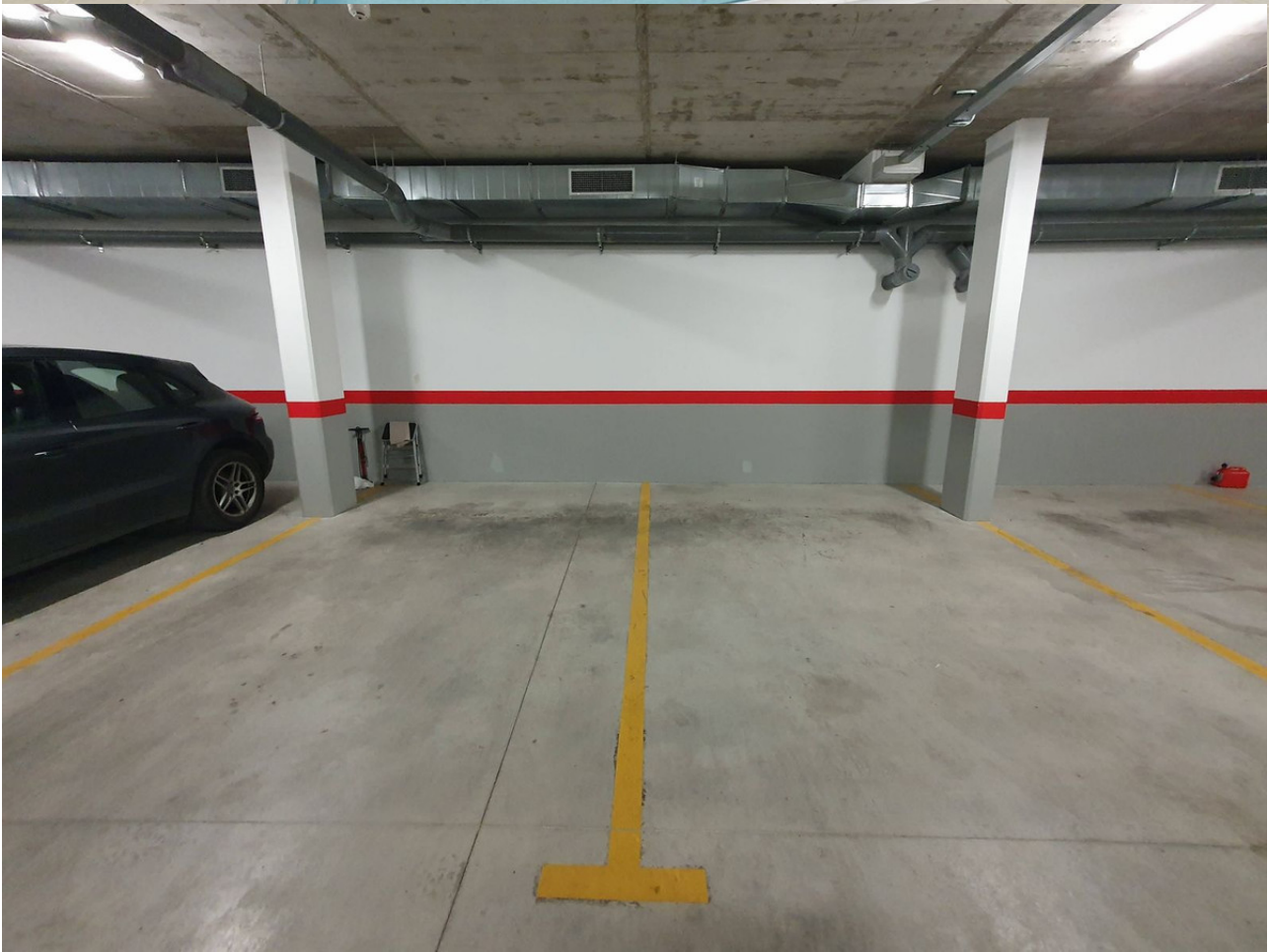




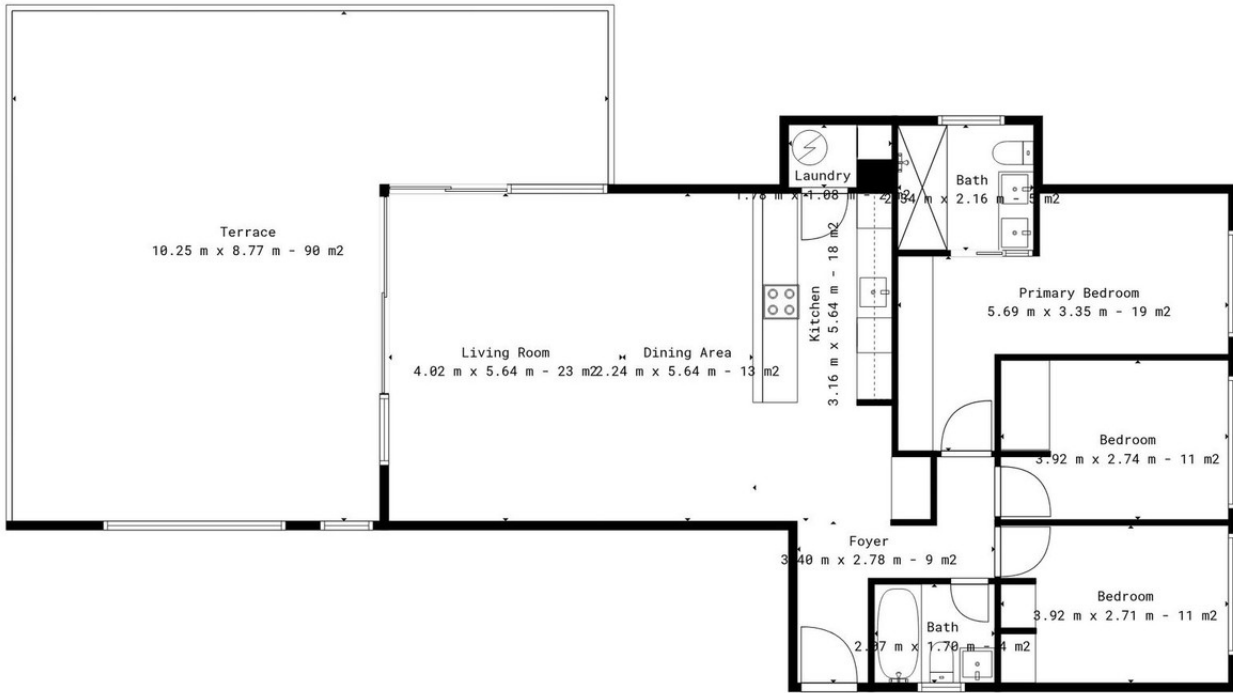












TOTAL: 107 m²
 1st floor: 107 m²
 EXCLUDED AREAS: TERRACE: 67 m², WALLS: 8 m²

Please Note Dimensions Are Believed To Be Correct But Subject To Errors.

