

Ventas - Apartamento - La Quinta

1.395.000€

La Quinta

Apartamento

Comunidad: 4,188 EUR / año IBI: 807 EUR / año

Basura: 18 EUR / año



3



3.5



255 m2

Ático dúplex con vistas panorámicas al mar y al campo de golf - Urb. Altos de La Quinta Bienvenido a este excepcional ático dúplex de 3 dormitorios en la Urb. Altos de La Quinta, que ofrece impresionantes vistas panorámicas al mar, vistas en primera línea al campo de golf de La Quinta y una ubicación privilegiada junto al prestigioso The Westin La Quinta Golf Resort & Spa. Planta principal La planta de entrada cuenta con un luminoso y espacioso diseño diáfano que combina la sala de estar y la moderna cocina, diseñada para maximizar la luz natural y las vistas. Dos amplios dormitorios dobles Un baño completo Un aseo de cortesía Acceso directo a terrazas con impresionantes vistas al mar y al campo de golf La fluida distribución interior-exterior hace que esta planta sea perfecta tanto para el día a día como para el entretenimiento. Planta Alta - Suite Principal Privada y Espectacular Terraza en la Azotea En la planta superior se encuentra la impresionante suite principal, que ofrece total privacidad y lujo: Amplio dormitorio principal Baño en suite con vistas al mar Vestidor Esta planta también ofrece acceso a una enorme terraza privada en la azotea, un auténtico punto culminante de la propiedad. Diseñada para disfrutar del estilo de vida de la Costa del Sol, incluye: Ducha exterior Trastero Amplio espacio para comer, relajarse y tomar el sol Vistas panorámicas panorámicas al Mediterráneo y al campo de golf Características adicionales 1 plaza de aparcamiento exterior Ubicación elevada que garantiza privacidad y vistas despejadas Ascensor Zona residencial tranquila y exclusiva Este ático es ideal como residencia permanente, casa de vacaciones de lujo o propiedad de inversión de alta gama en una de las zonas de golf más codiciadas de la Costa del Sol. Una oportunidad única para adquirir una propiedad que combina privacidad, vistas, proximidad al campo de golf y servicios de 5 estrellas.

Posición

- ✓ Cerca de Golf
- ✓ Cerca de Tiendas
- ✓ Cerca de Ciudad
- ✓ Cerca de Colegios

Climatización

- ✓ Aire Acondicionado
- ✓ Baño

Jardin

- ✓ Comunitario

Orientación

- ✓ Sur

Vistas

- ✓ Mar
- ✓ Montaña
- ✓ Golf
- ✓ Campo
- ✓ Panorámicas

Seguridad

- ✓ Alarma

Estado

- ✓ Excelente
- ✓ Reformado Recientemente

Características

- ✓ Terraza Cubierta
- ✓ Ascensor
- ✓ Armarios Empotrados
- ✓ Terraza Privada
- ✓ Solario
- ✓ Trastero
- ✓ Lavadero
- ✓ Barbacoa

Aparcamiento

- ✓ Privado

Piscina

- ✓ Comunitaria

Muebles

- ✓ Opcionales



























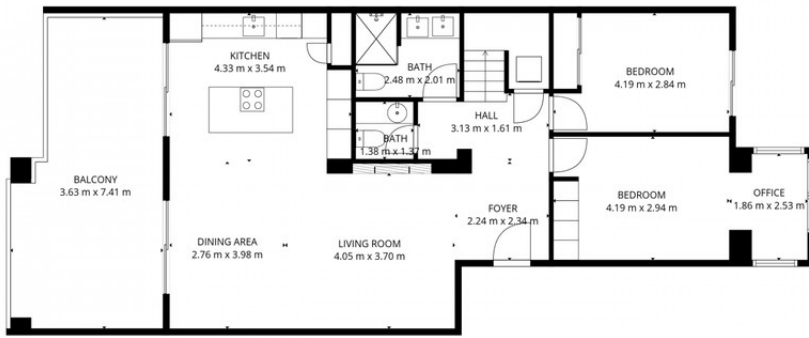




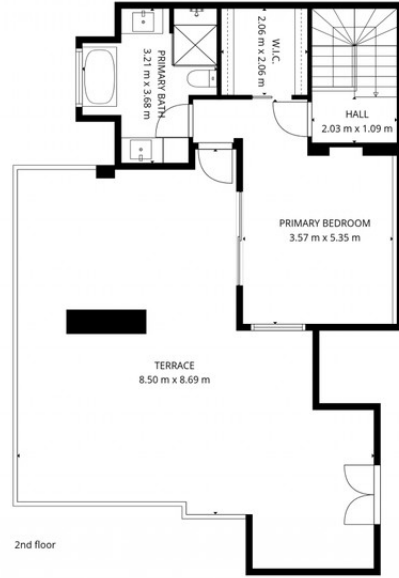








1st floor



2nd floor

TOTAL: 133 m²
 1st floor: 94 m², 2nd floor: 39 m²
 EXCLUDED AREAS: BALCONY: 24 m², TERRACE: 58 m², WALLS: 13 m²

FLOOR PLAN CREATED BY CUBICASA APP. MEASUREMENTS DEEMED HIGHLY RELIABLE BUT NOT GUARANTEED.

