

Ventas - Apartamento - Benahavís

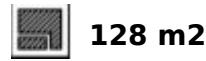
639.000€

Benahavís

Apartamento

Comunidad: 4,560 EUR / año

IBI: 460 EUR / año



Si buscas un refugio donde la privacidad y las vistas sean los protagonistas, este bajo en esquina es tu propiedad. Ubicado en una posición privilegiada dentro del complejo, destaca por su jardín y una terraza acristalada que actúa como un segundo salón volcado al mar, garantizando las puestas de sol. Con tres amplios dormitorios y un cuarto ambiente flexible, mas 2 baños completos, la propiedad combina funcionalidad y lujo. La cocina americana está completamente equipada. El aire acondicionado central y los suelos radiantes garantizan un ambiente óptimo todo el año. También incluye garaje subterráneo y trastero. La urbanización ofrece un entorno seguro con vigilancia y conserjería 24 horas, y un estilo de vida tipo resort con múltiples piscinas (una de ellas climatizada), gimnasio, bar y jardines de ensueño con fuentes y estanques. Una inversión inteligente en Benahavís, una de las zonas más demandadas y exclusivas de la Costa del Sol. El Documento Informativo Abreviado (DIA) está a su disposición. El precio incluye honorarios de agencia e IVA de los mismos (a cargo del vendedor). No incluye gastos del comprador: ITP (tipo general 7%; tipos reducidos del 3,5%, 1,2% o 1% según perfil del adquirente), Notaría, Registro de la Propiedad y Gestoría. 7206-CN1.

Orientación

- ✓ Suroeste

Piscina

- ✓ Comunitaria
- ✓ Con Calefacción

Climatización

- ✓ Aire Acondicionado
- ✓ Calefacción Central.
- ✓ Suelo Radiante

Características

- ✓ Terraza Cubierta
- ✓ Gimnasio
- ✓ Trastero
- ✓ Suelo de Madera
- ✓ Acceso para personas con movilidad reducida

Muebles

- ✓ Sin Amueblar

Cocina

- ✓ Equipada

Seguridad

- ✓ Seguridad 24 Horas

Aparcamiento

- ✓ Garaje

Servicios Públicos

- ✓ Agua Potable















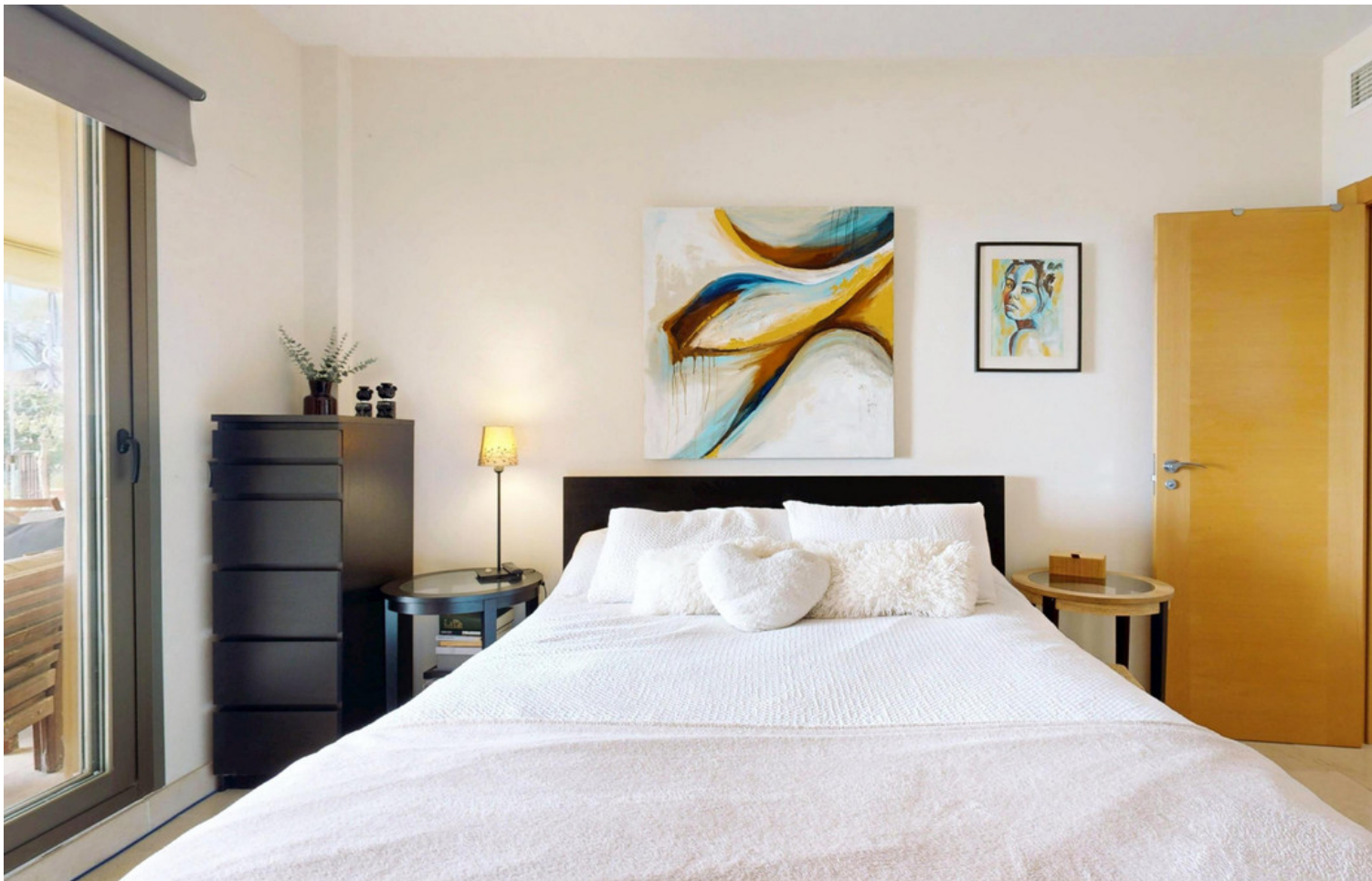


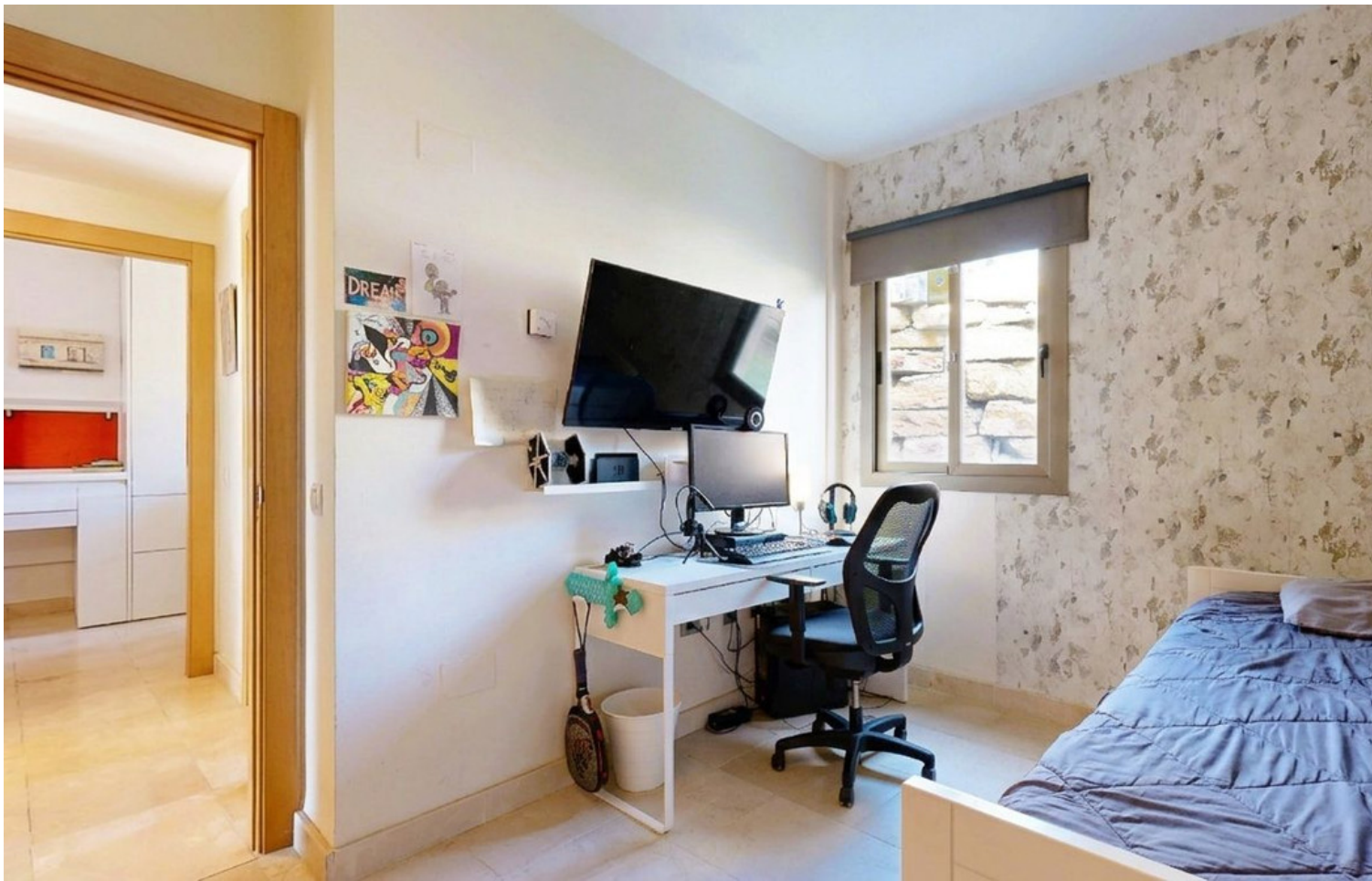








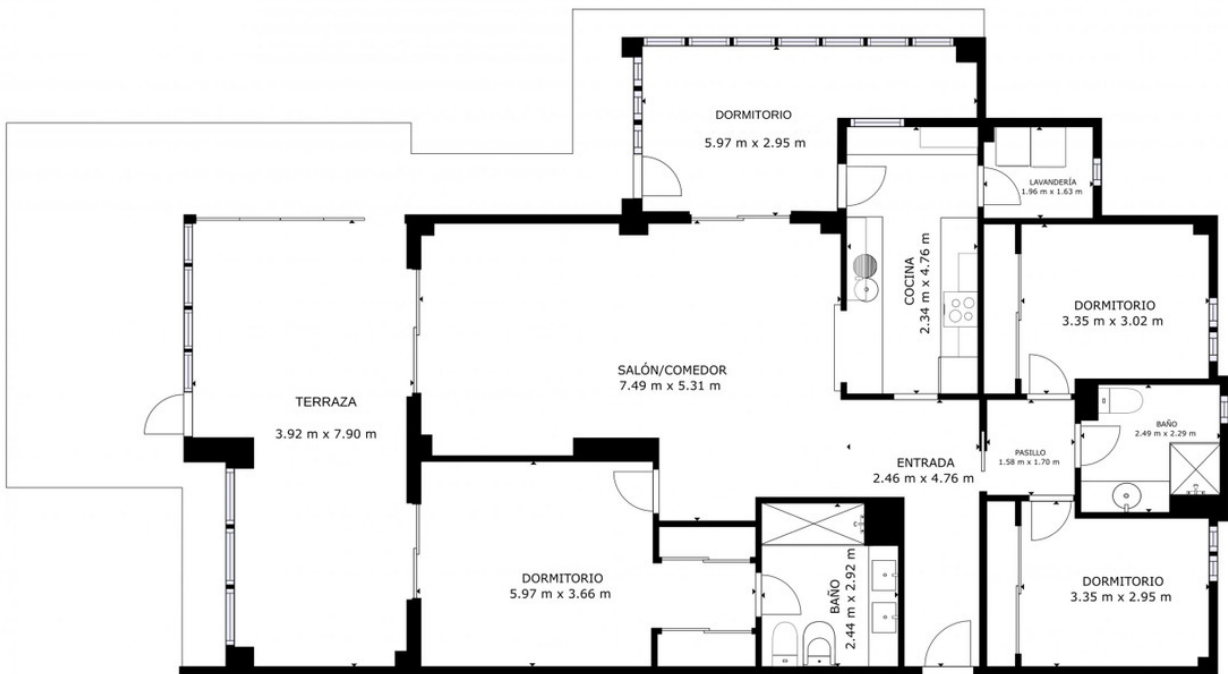












ÁREA INTERNA BRUTA
 PLANTA 1: 162,87 m²
 ÁREAS EXCLUIDAS; PATIO: 36,08 m²
 TOTAL: 162,87 m²
 LOS TAMAÑOS Y LAS DIMENSIONES SON APROXIMADAS Y PUEDEN VARIAR EN ALGUNOS CASOS.

