

Ventas - Apartamento - Fuengirola

334.000€

Fuengirola

Apartamento

Comunidad: 720 EUR / año

IBI: 307 EUR / año



2



1.5



84 m2

Bienvenido a tu propio oasis en la tercera planta en Fuengirola. Aquí vivirás en un luminoso y bien distribuido apartamento de dos dormitorios (sin ascensor), con acceso a una amplia terraza comunitaria en la azotea. La ubicación es inmejorable; a solo 600 metros de la playa y a unos cinco minutos a pie de un gran supermercado y de la estación central. Todo lo que necesitas está al alcance de la mano. Empieza el día en el soleado balcón o disfruta de las vistas desde la terraza comunitaria. Vivirás en pleno corazón de Fuengirola, con el ambiente de la ciudad justo a la vuelta de la esquina. La conexión abierta entre el salón y la cocina crea un espacio luminoso, social y acogedor, perfecto tanto para relajarse como para recibir invitados. La vivienda ha sido renovada en los últimos años, ofreciendo una sensación moderna y fresca. Los materiales elegantes y el diseño atemporal se reflejan en todo el hogar. Además, con aire acondicionado en todas las estancias, disfrutarás de un confort óptimo durante todo el año. La distribución es inteligente, con un trastero, un baño completo y un práctico aseo de cortesía, detalles muy valorados cuando vienen familiares y amigos. El apartamento es luminoso, fácil de amueblar y ofrece un hogar cómodo con gran funcionalidad. Con proximidad a la playa, restaurantes, tiendas y transporte público, esta es una vivienda ideal, perfecta tanto como residencia habitual como para disfrutar de tus vacaciones junto al Mediterráneo.

Posición

- ✓ Ciudad
- ✓ Área Comercial
- ✓ Lado de la Playa
- ✓ Cerca de Puerto
- ✓ Cerca de Tiendas
- ✓ Cerca del Mar
- ✓ Cerca de Ciudad
- ✓ Cerca de Colegios

Vistas

- ✓ Montaña
- ✓ Urbanas
- ✓ Calle

Seguridad

- ✓ Portero Automático

Orientación

- ✓ Sur
- ✓ Suroeste
- ✓ Oeste

Características

- ✓ Terraza Cubierta
- ✓ Armarios Empotrados
- ✓ Cerca de Transporte
- ✓ Terraza Privada
- ✓ Solario
- ✓ WiFi
- ✓ Suelos de Mármol
- ✓ Doble acristalamiento
- ✓ Restaurant
- ✓ Cerca de la Mezquita
- ✓ Cerca de una Iglesia

Aparcamiento

- ✓ Calle

Estado

- ✓ Excelente
- ✓ Reformado Recientemente
- ✓ Renovado Recientemente

Muebles

- ✓ Amueblada

Servicios Públicos

- ✓ Electricidad
- ✓ Agua Potable

Climatización

- ✓ Aire Acondicionado
- ✓ A/A Caliente
- ✓ A/A Frio

Cocina

- ✓ Equipada

Categoría

- ✓ Casas de vacaciones
- ✓ Inversion
- ✓ Reventa







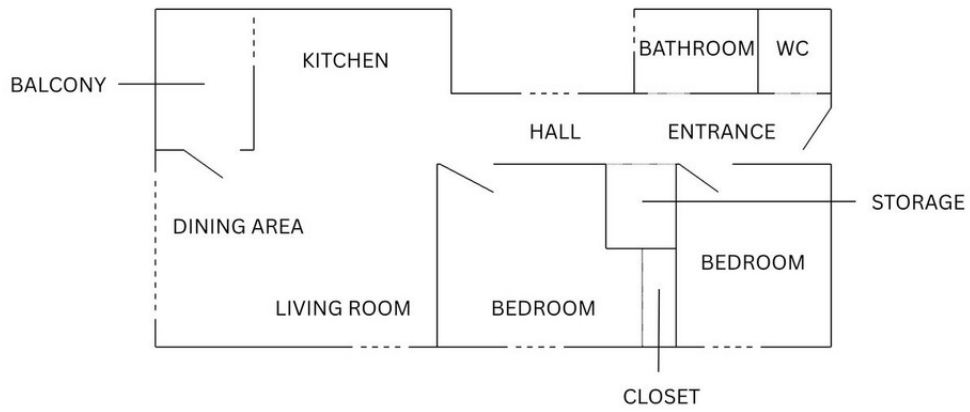












DRAFTING BASED ON MEASUREMENTS ON SITE WITH GLM 50-27 CG PROFESSIONAL



