

Ventas - Apartamento - Torrequebrada

1.150.000€

Torrequebrada

Apartamento

Comunidad: 3,984 EUR / año IBI: 896 EUR / año

Basura: 68 EUR / año



3



3



185 m2

Imagine despertar con los primeros rayos de sol iluminando su amplio salón, mientras el azul infinito del Mediterráneo se abre ante usted. Este exclusivo dúplex de 185 m² en Benalmádena, Torrequebrada combina a la perfección confort moderno, elegancia y una ubicación privilegiada. Construido en 2023 y en perfecto estado, la vivienda cuenta con acabados contemporáneos y luminosos que crean un ambiente sofisticado y acogedor. En la planta superior encontrará un espacioso salón con zona de comedor y cocina abierta, ideal para el día a día y para recibir invitados. Desde aquí se accede a una gran terraza orientada al sur-suroeste, perfecta para disfrutar de espectaculares atardeceres y vistas al mar. También hay un recibidor y un aseo de cortesía. La planta inferior sorprende con un amplio hall de entrada, algo poco común en apartamentos en España, que aporta una auténtica sensación de hogar. Aquí se encuentran tres dormitorios amplios y luminosos. El dormitorio principal dispone de baño en suite con ducha y acceso directo a un patio privado cerrado, ideal para instalar una sauna, gimnasio o zona de relax a la sombra. Los otros dos dormitorios también tienen vistas al mar y comparten un baño moderno con ducha. Gracias a su distribución en dos niveles, junto con la terraza, el patio y sus espacios amplios, la vivienda ofrece sensaciones similares a una casa adosada. Extras: - 2 plazas de aparcamiento en garaje subterráneo - Amplio trastero junto a la vivienda - Comunidad exclusiva de solo 12 apartamentos, muy cuidada - Piscina comunitaria con vistas panorámicas - Licencia turística Ubicación inmejorable: a poca distancia a pie del mar, a solo 100 metros de Mercadona, cerca de restaurantes como el prestigioso Trocadero, transporte público y colegio internacional. Una propiedad ideal tanto para vivir como para invertir.

Posición

- ✓ Lado de la Playa
- ✓ Cerca de Golf
- ✓ Cerca de Tiendas
- ✓ Cerca del Mar
- ✓ Cerca de Ciudad
- ✓ Cerca de Colegios
- ✓ Urbanización

Climatización

- ✓ Aire Acondicionado

Cocina

- ✓ Equipada

Servicios Públicos

- ✓ Electricidad

Orientación

- ✓ Sur
- ✓ Suroeste

Vistas

- ✓ Mar

Jardin

- ✓ Comunitario

Categoría

- ✓ Lujo
- ✓ Reventa
- ✓ Contemporáneo

Estado

- ✓ Excelente

Características

- ✓ Terraza Cubierta
- ✓ Ascensor
- ✓ Armarios Empotrados
- ✓ Cerca de Transporte
- ✓ Terraza Privada
- ✓ Trastero
- ✓ Lavadero
- ✓ Baño En-Suite
- ✓ Doble acristalamiento
- ✓ Cerca de una Iglesia
- ✓ Fibra óptica

Seguridad

- ✓ Recinto Cerrado
- ✓ Portero Automático

Piscina

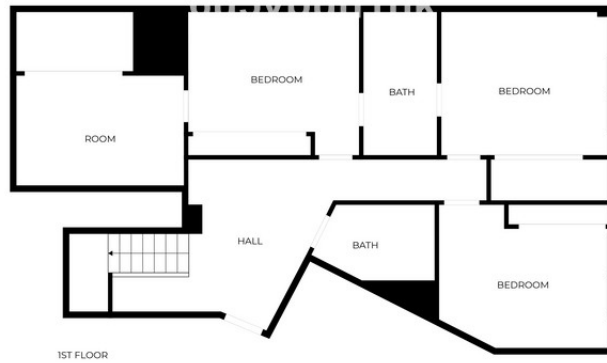
- ✓ Comunitaria

Muebles

- ✓ Opcionales

Aparcamiento

- ✓ Garaje
- ✓ Comunitario



SIZES ARE APPROXIMATE, ACTUAL MAY VARY.























