

Ventas - Apartamento - Torremolinos

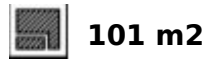
385.000€

Torremolinos

Apartamento

Comunidad: 1,212 EUR / año IBI: 571 EUR / año

Basura: 240 EUR / año



Apartamento en planta media bien cuidado con terraza soleada cerca de la parada de tren de El Pinillo en Torremolinos. Ubicado en la zona alta de Torremolinos, cerca de Arroyo de la Miel en Benalmádena, este apartamento en planta media, muy bien mantenido, forma parte de una urbanización consolidada con excelentes zonas comunes y una ubicación muy práctica. Uno de sus grandes puntos fuertes es la corta distancia a pie hasta la parada de tren de El Pinillo, que permite una conexión sencilla tanto con Fuengirola como con Málaga capital, sin renunciar a estar a pocos minutos en coche de la playa. Características principales • A 5 minutos andando de la parada de tren de El Pinillo • Plaza de garaje subterránea y trastero • Zonas comunes con gimnasio, pista de pádel, pista de tenis y piscina • Apartamento en planta media dentro de una urbanización bien cuidada, construida en 2006 • Situado en la parte alta de Torremolinos, cerca de Arroyo de la Miel, Benalmádena • 2 dormitorios y 2 baños • 101 m² de vivienda • Orientación suroeste • Terraza privada y soleada • Amplias y cuidadas zonas ajardinadas comunitarias • Aproximadamente a 5 minutos en coche de la playa • Buenas conexiones en tren con Fuengirola y Málaga capital La vivienda ofrece una distribución amplia y práctica, con 2 dormitorios y 2 baños, además de una agradable terraza orientada al suroeste que disfruta de sol durante gran parte del día y hasta la tarde. Es una muy buena opción para compradores que buscan una vivienda cómoda en la Costa del Sol, con buen espacio interior, una ubicación bien conectada y servicios comunitarios que aportan valor real al día a día. Esta propiedad ofrece un equilibrio muy atractivo entre confort, ubicación y zonas comunes, especialmente para compradores que valoran un acceso fácil al tren, instalaciones útiles dentro de la urbanización y una ubicación práctica cerca tanto de Torremolinos como de Benalmádena.

Posición

- ✓ Cerca de Puerto
- ✓ Cerca del Mar
- ✓ Cerca de Ciudad
- ✓ Urbanización

Orientación

- ✓ Suroeste
- ✓ Oeste

Estado

- ✓ Buen

Piscina

- ✓ Comunitaria

Climatización

- ✓ A/A Caliente
- ✓ A/A Frio
- ✓ Calefacción Central.

Vistas

- ✓ Mar
- ✓ Montaña
- ✓ Urbanas

Características

- ✓ Terraza Cubierta
- ✓ Ascensor
- ✓ Armarios Empotrados
- ✓ Terraza Privada
- ✓ Gimnasio
- ✓ Paddle Tenis
- ✓ Pista de Tenis
- ✓ Trastero
- ✓ Fibra óptica

Muebles

- ✓ Opcionales

Cocina

- ✓ Equipada

Jardin

- ✓ Comunitario

Seguridad

- ✓ Recinto Cerrado

Aparcamiento

- ✓ Subterráneo
- ✓ Cubierto

Categoría

- ✓ Reventa































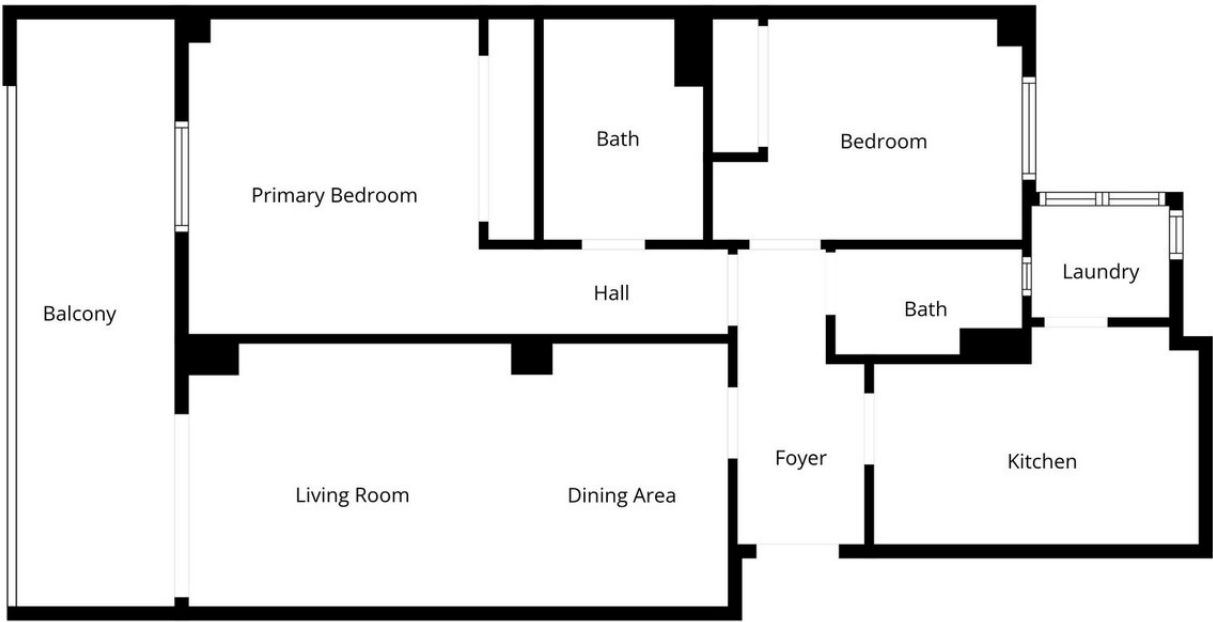












Floor Plan Created By Cubicasa App. Measurements Deemed Highly Reliable But Not Guaranteed.