

Ventas - Apartamento - La Quinta

995.000€

La Quinta

Apartamento

Comunidad: 5,280 EUR / año IBI: 757 EUR / año

Basura: 18 EUR / año



3



2.5



135 m2



393 m2

- Lo esencial de un vistazo - Espacios excepcionales: 135m² de vivienda + 66m² de terrazas + jardín de 393m² Ubicación privilegiada: Planta baja de esquina con triple orientación (Sureste, Sur, Suroeste) Distribución: 3 dormitorios + 2 baños + aseo de invitados Acabados Premium: Suelo radiante y climatización individual por estancia, iluminación LED indirecta, carpintería de alta gama, electrodomésticos NEFF, ... Anejos: 2 plazas de garaje + amplio trastero Eco-responsable: Certificación BREEAM "Very Good" y CEE clase B - Descripción Completa - Situado en el corazón del prestigioso dominio de Real de La Quinta, este magnífico apartamento moderno de 3 dormitorios en planta baja destaca por su diseño contemporáneo y sus calidades de lujo. Con sus 135m² perfectamente distribuidos, ofrece un estilo de vida bañado por la luz natural en constante conexión con la naturaleza. Un interior refinado y luminoso: Desde la entrada, se respira una atmósfera acogedora, realizada por una iluminación LED indirecta en cada estancia. El área social se abre al exterior mediante amplios ventanales de suelo a techo que se integran completamente en los muros, creando una transición invisible entre el salón y la terraza. La cocina, totalmente equipada con electrodomésticos NEFF, cuenta con una cómoda barra ideal para momentos de convivencia. Desde cualquier rincón, la propiedad ofrece vistas despejadas al jardín de uso privado, a las montañas y al entorno natural. Zona de descanso y confort: La distribución ha sido diseñada para garantizar la privacidad: un distribuidor separa las zonas de descanso. Este da paso a una espaciosa suite principal con acceso directo al jardín y baño privado, así como a otros dos amplios dormitorios que comparten un moderno baño con ducha. Cada dormitorio dispone de persianas eléctricas y amplios armarios empotrados. Un cuarto de lavandería / aseo de invitados completa este conjunto funcional. El confort es absoluto gracias al suelo radiante integral y al aire acondicionado reversible, ambos regulables de forma independiente en cada habitación. Exteriores espectaculares: Uno de los mayores atractivos de esta propiedad son sus exteriores: una vasta terraza de 66 m², parcialmente cubierta y equipada con calefacción, que se prolonga hacia un soberbio ****jardín vallado de casi 400 m²**** (mantenido por la comunidad). Gracias a su triple orientación (Sureste, Sur y Suroeste), podrá disfrutar del sol mediterráneo o de una sombra refrescante en cualquier momento del día, con total privacidad. Una urbanización y un Resort de excepción: La propiedad incluye dos plazas de aparcamiento (una de ellas con cargador eléctrico) y un trastero espacioso, accesibles mediante ascensor. El residencial, cerrado y con seguridad, ofrece una gran piscina comunitaria con vistas panorámicas al Mar y a la montaña. Este enclave exclusivo ofrece un entorno de paz absoluta, situándose a tan solo 10 minutos de la vibrante vida de Marbella y Puerto Banús. El resort Real de La Quinta se extiende sobre 200 hectáreas y contará próximamente con instalaciones de primer nivel: un lago central con club de ocio para deportes náuticos (Paddle surf, Kayak, Water bikes), una sofisticada casa club con restaurante, piscinas, gimnasio, spa, pistas de tenis y pádel, y una academia de golf con campo propio. Se está construyendo una nueva vía de acceso hacia Nueva Andalucía, lo que optimizará aún más su conectividad. Ya sea como una propiedad "lock-up & leave" segura o como residencia permanente en un entorno saludable y espacioso, este apartamento con certificación BREEAM "Very Good" y un excelente CEE, representa el equilibrio perfecto entre lujo, sostenibilidad y serenidad.

Posición

- ✓ Cerca de Golf
- ✓ Urbanización

Climatización

- ✓ Aire Acondicionado
- ✓ A/A Caliente
- ✓ A/A Frio
- ✓ Suelo Radiante
- ✓ Baño

Jardín

- ✓ Privado
- ✓ Paisajista
- ✓ Mantenimiento fácil

Categoría

- ✓ Lujo
- ✓ Reventa
- ✓ Contemporáneo

Orientación

- ✓ Sureste
- ✓ Sur
- ✓ Suroeste

Vistas

- ✓ Montaña
- ✓ Campo
- ✓ Panorámicas
- ✓ Jardín

Seguridad

- ✓ Recinto Cerrado
- ✓ Persianas Eléctricas
- ✓ Portero Automático
- ✓ Seguridad 24 Horas

Estado

- ✓ Excelente

Características

- ✓ Terraza Cubierta
- ✓ Ascensor
- ✓ Armarios Empotrados
- ✓ Terraza Privada
- ✓ WiFi
- ✓ Trastero
- ✓ Baño En-Suite
- ✓ Acceso para personas con movilidad reducida
- ✓ Doble acristalamiento
- ✓ Fibra óptica

Aparcamiento

- ✓ Subterráneo
- ✓ Garaje
- ✓ Más de uno
- ✓ Punto de carga VE

Piscina

- ✓ Comunitaria
- ✓ Piscina de Niños

Cocina

- ✓ Equipada

Servicios Públicos

- ✓ Electricidad
- ✓ Agua Potable

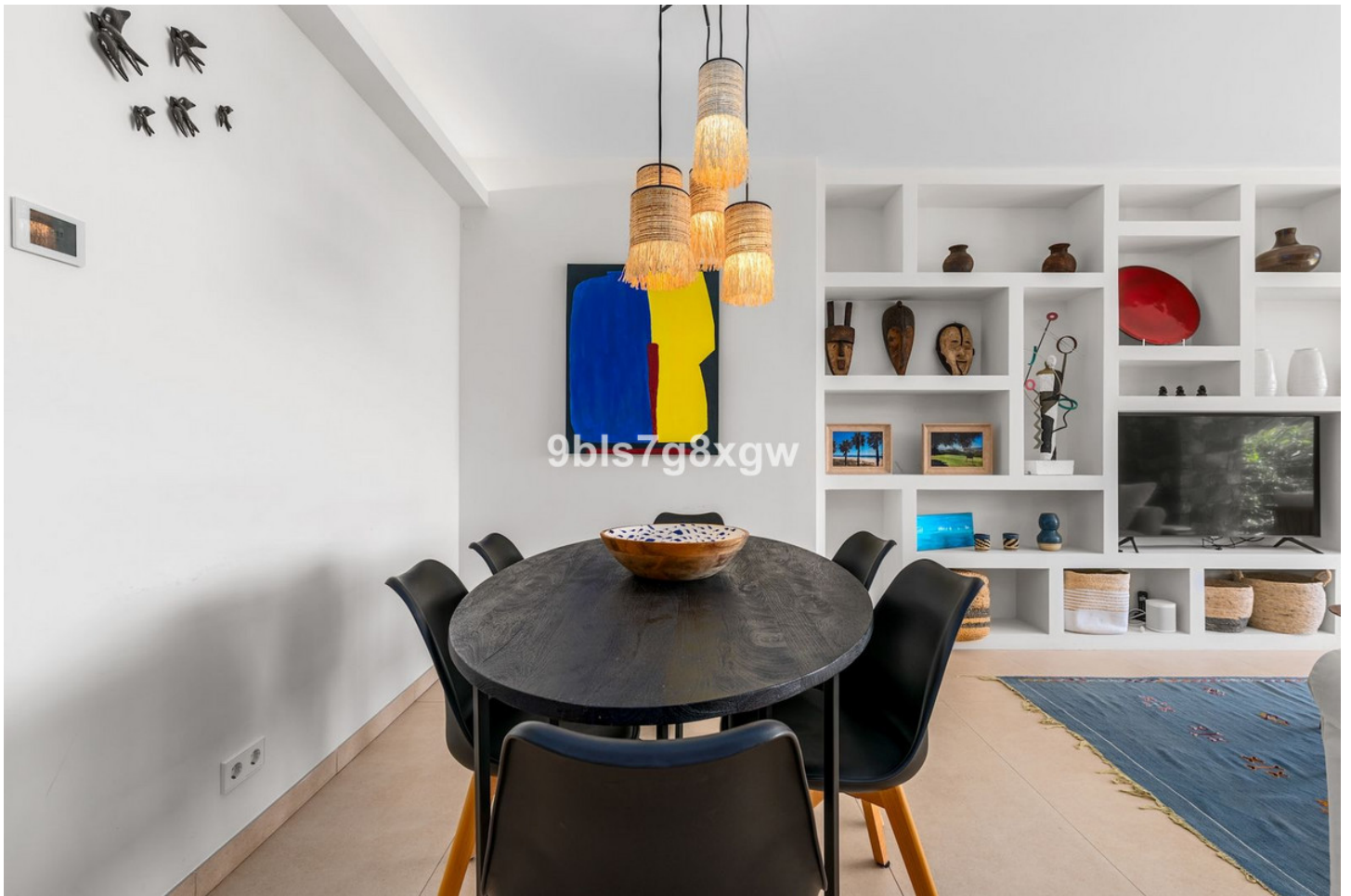
























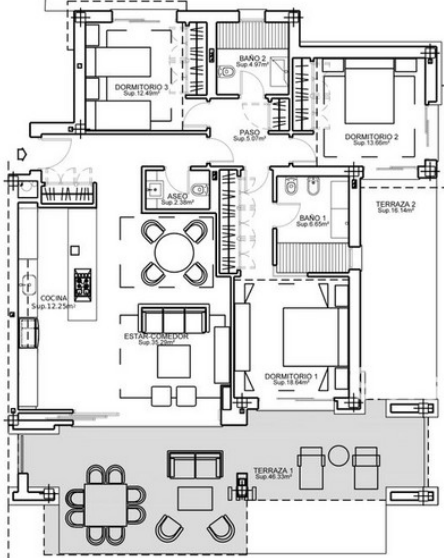












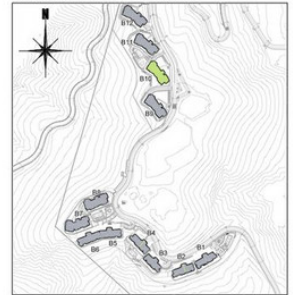
Total superficie construida	135.35m ²
Total superficie útil *	122.54m ²
Total superficie construida + comunes	154.18m ²
Total superficie terraza cubierta	43.07m ²
Total superficie terraza abierta	23.14m ²
Total superficie terrazas	66.21m ²
Total superficie jardin	344.00m ²

* Superficie útil según decreto 218 / 2005

La superficie mostrada en el plano corresponde a superficie útil



Situación en Parcela



Escala gráfica
1m 2m 3m 4m 5m