

## Ventas - Casa - Estepona

# 1.500.000€

### Estepona

### Casa



5



4



190 m2



1061 m2

Magnífica villa con vistas panorámicas al mar y licencia turística en vigor, situada en la tranquila y consolidada zona de Buenas Noches, en Estepona, a tan sólo 200 metros de la playa. Su excelente ubicación y el fácil acceso a la autovía permiten una conexión rápida con Marbella, Sotogrande, el este de Cádiz y el aeropuerto de Málaga. Distribuida en dos niveles, la vivienda ofrece espacios amplios, luminosos y funcionales, diseñados para garantizar confort y comodidad en cada estancia, además de contar con dos garajes independientes con capacidad para dos coches. Cuenta con una piscina rodeada de jardines que ofrece un ambiente de tranquilidad y privacidad, complementada por una impresionante terraza diseñada como un exclusivo espacio chill out con bar, perfecta para disfrutar de reuniones y momentos de ocio al aire libre. Una villa que combina amplitud, privacidad y ubicación estratégica, convirtiéndose en una excelente opción tanto como residencia habitual como inversión en la Costa del Sol.

#### Posición

- ✓ Cerca de Puerto
- ✓ Cerca de Tiendas
- ✓ Cerca del Mar
- ✓ Cerca de Ciudad
- ✓ Cerca de Colegios
- ✓ Cerca de Marina
- ✓ Urbanización

#### Orientación

- ✓ Sureste
- ✓ Sur

#### Estado

- ✓ Buen
- ✓ Reformado Recientemente

#### Piscina

- ✓ Privada

#### Climatización

- ✓ Aire Acondicionado
- ✓ A/A Caliente
- ✓ A/A Frio
- ✓ Calefacción Central.
- ✓ Chimenea
- ✓ Suelo Radiante

#### Vistas

- ✓ Mar
- ✓ Montaña
- ✓ Campo
- ✓ Panorámicas
- ✓ Jardín
- ✓ Calle

#### Características

- ✓ Terraza Cubierta
- ✓ Armarios Empotrados
- ✓ Cerca de Transporte
- ✓ Terraza Privada
- ✓ TV Satélite
- ✓ WiFi
- ✓ Trastero
- ✓ Lavadero
- ✓ Baño En-Suite
- ✓ Barbacoa
- ✓ Doble acristalamiento
- ✓ Fibra óptica

#### Muebles

- ✓ Opcionales

#### Cocina

- ✓ Equipada

#### Jardín

- ✓ Privado
- ✓ Mantenimiento fácil

#### Seguridad

- ✓ Portero Automático
- ✓ Alarma

#### Aparcamiento

- ✓ Garaje
- ✓ Cubierto
- ✓ Calle
- ✓ Más de uno
- ✓ Privado

#### Servicios Públicos

- ✓ Electricidad
- ✓ Agua Potable
- ✓ Teléfono
- ✓ Gas

#### Categoría

- ✓ Inversion
- ✓ Reventa















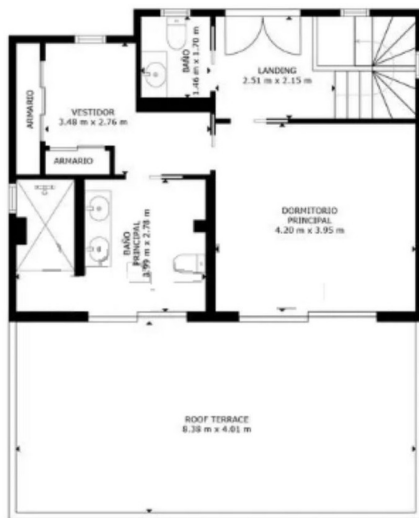








ÁREA INTERNA BRUTA  
 PLANTA 1: 140 m<sup>2</sup>, PLANTA 2: 50 m<sup>2</sup>  
 TOTAL: 190 m<sup>2</sup>  
 ÁREAS EXCLUIDAS: TERRAZA: 63 m<sup>2</sup>  
 PATIO: 69 m<sup>2</sup>, ROOF TERRACE: 33 m<sup>2</sup>  
 LOS TAMAÑOS Y LAS DIMENSIONES SON APROXIMADAS Y PUEDEN VARIAR EN ALGUNOS CASOS.



ÁREA INTERNA BRUTA  
 PLANTA 1: 140 m<sup>2</sup>, PLANTA 2: 50 m<sup>2</sup>  
 TOTAL: 190 m<sup>2</sup>  
 ÁREAS EXCLUIDAS: TERRAZA: 63 m<sup>2</sup>  
 PATIO: 69 m<sup>2</sup>, ROOF TERRACE: 33 m<sup>2</sup>  
 LOS TAMAÑOS Y LAS DIMENSIONES SON APROXIMADAS Y PUEDEN VARIAR EN ALGUNOS CASOS.



























