

Ventas - Casa - Coín

435.000€

Coín

Casa

IBI: 524 EUR / año

Basura: 134 EUR / año



3



2



151 m2



4594 m2

¿Busca paz y espacio, pero cerca de todo? Esta casa rural independiente es la combinación perfecta entre la vida rural y las comodidades modernas. Situada a solo 5 minutos en coche de la animada localidad de Coín y a solo 30 minutos de la ciudad de Málaga y del aeropuerto, ofrece un equilibrio ideal entre tranquilidad y accesibilidad. En el interior, la casa le da la bienvenida con una luminosa zona de salón, comedor y cocina de planta abierta, perfecta para la vida familiar y el entretenimiento. En la planta baja encontrará dos cómodos dormitorios y un cuarto de baño completo, mientras que la planta superior está reservada para una suite principal privada con un amplio dormitorio y un espacioso cuarto de baño en suite. Salga al exterior y disfrute de su propia piscina, zona de barbacoa de ladrillo y trastero, todo lo que necesita para los largos días de verano con la familia y los amigos. Este es el tipo de casa que le da espacio para respirar, espacio para crecer y un estilo de vida para disfrutar. La propiedad se encuentra en un terreno de 1.500m² que rodea directamente la casa, con una parcela adicional de 3.000m² justo al otro lado de la carretera. Este terreno adicional ofrece un potencial emocionante, tanto si sueña con tener un caballo, cultivar sus propios árboles frutales o crear un jardín para pasatiempos. Conectado a la red de agua y electricidad. Mucho espacio para la vida en el campo. A poca distancia en coche de tiendas, restaurantes y servicios.

Posición

- ✓ Campo
- ✓ Cerca de Ciudad

Climatización

- ✓ Aire Acondicionado
- ✓ Chimenea

Cocina

- ✓ Equipada

Categoría

- ✓ Reventa

Orientación

- ✓ Sur

Vistas

- ✓ Campo

Jardín

- ✓ Privado

Estado

- ✓ Buen

Características

- ✓ Terraza Cubierta
- ✓ Armarios Empotrados
- ✓ Terraza Privada
- ✓ Trastero
- ✓ Baño En-Suite
- ✓ Doble acristalamiento

Aparcamiento

- ✓ Libre
- ✓ Más de uno
- ✓ Privado

Piscina

- ✓ Privada

Muebles

- ✓ Opcionales

Servicios Públicos

- ✓ Electricidad
- ✓ Agua Potable



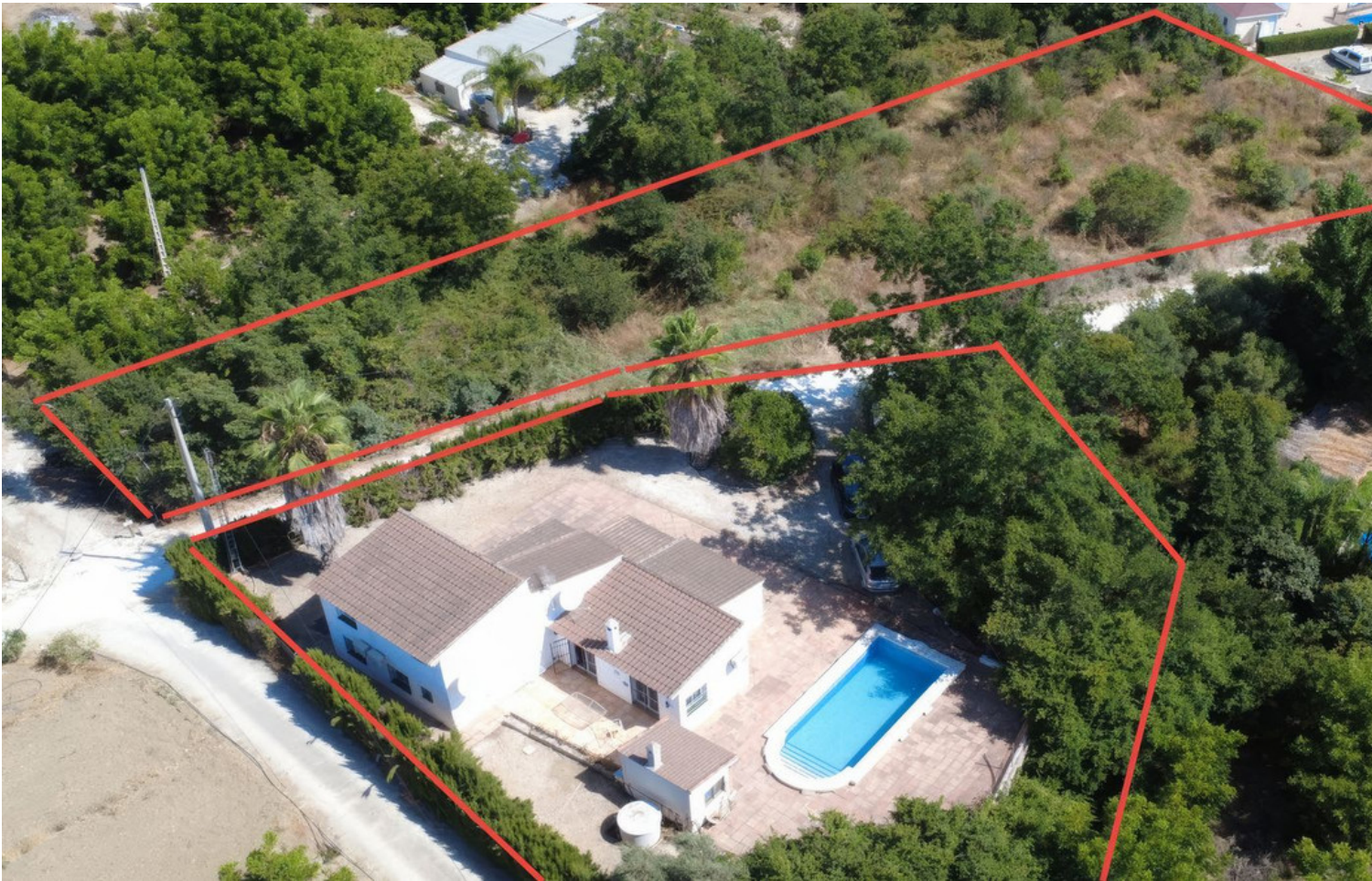








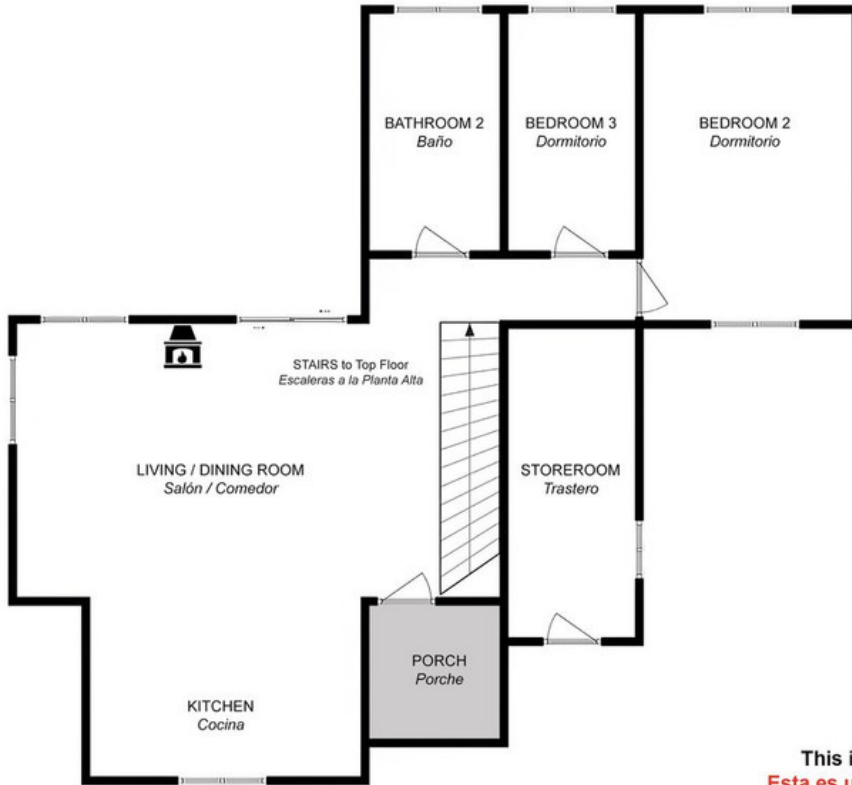








GROUND FLOOR
Planta Baja



TOP FLOOR
Planta Alta



This is a representation of the layout of the property and it is not
Esta es una representación de la distribución de la propiedad y no es