

Ventas - Casa - Mijas Costa

1.440.000€

Mijas Costa

Casa

Comunidad: 1,356 EUR / año

IBI: 1,240 EUR / año

Basura: 127 EUR / año



4



4



336 m2



767 m2

□ Villa mediterránea con piscina privada en La Sierrezuela - Mijas Costa Descubre esta espectacular villa donde el encanto andaluz se combina con un elegante estilo mediterráneo. Una propiedad luminosa, privada y llena de armonía, ubicada en una tranquila urbanización rodeada de naturaleza y a pocos minutos de todos los servicios. Desde el primer momento, la vivienda transmite amplitud y bienestar. El salón, amplio y acogedor, se abre directamente a la terraza, el jardín y la piscina privada, creando un espacio perfecto para disfrutar del clima de la Costa del Sol durante todo el año, con agradables vistas a la montaña. La casa dispone de 4 dormitorios y 4 baños, destacando el dormitorio principal en planta baja, con baño en suite, jacuzzi y armarios empotrados. En esta misma planta encontramos también una cocina completamente equipada, aseo de cortesía y zona de lavandería con acceso directo al exterior. En la planta superior se distribuyen tres dormitorios adicionales, uno de ellos en suite, además de un baño completo para las otras dos habitaciones. Todas las estancias son amplias y cuentan con balcones que aportan gran luminosidad. Uno de sus grandes atractivos es el sótano, un espacio muy versátil con cocina, baño, vestidor y acceso independiente, ideal como apartamento de invitados, zona de ocio o incluso para alquiler. Además, dispone de garaje con capacidad para hasta 3 coches. En el exterior, la vivienda invita a disfrutar: jardín privado, zona de barbacoa, piscina propia y acceso a piscina comunitaria con cuidados jardines. También incluye una parcela adicional de 234 m², perfecta para ampliar o crear nuevos espacios a medida sin perder las vistas. Entre sus calidades destacan: aire acondicionado, calefacción central, ventanas de PVC con doble acristalamiento, suelos de madera y excelentes acabados. La comunidad dispone de pozo propio, lo que permite el uso de agua para jardín y piscina incluido en los gastos comunitarios. Características principales

- 370 m² construidos | Parcela de 767 m²
- 4 dormitorios y 4 baños
- Amplio salón con salida directa a terraza, jardín y piscina
- Piscina privada
- Dormitorio principal en planta baja con jacuzzi
- Sótano con acceso independiente y múltiples usos
- Parcela adicional de 234 m² incluida
- Cocina equipada + zona de lavandería
- Aire acondicionado y calefacción central
- Ventanas de doble acristalamiento
- Suelos de madera
- Jardín privado y zona de barbacoa
- Garaje para 3 coches
- Urbanización tranquila y bien comunicada
- Agua incluida en la comunidad

Una propiedad ideal para quienes buscan espacio, privacidad y calidad de vida, sin renunciar a la cercanía de Fuengirola y todos sus servicios. Lista para entrar a vivir y disfrutar desde el primer día. Contáctanos y agenda tu visita sin compromiso.

Posición

- ✓ Ciudad
- ✓ Cerca de Golf
- ✓ Cerca de Tiendas
- ✓ Cerca del Mar
- ✓ Cerca de Ciudad
- ✓ Cerca de Colegios
- ✓ Cerca de los Bosques

Climatización

- ✓ Aire Acondicionado
- ✓ Calefacción Central.
- ✓ Chimenea

Cocina

- ✓ Equipada

Servicios Públicos

- ✓ Electricidad
- ✓ Agua Potable

Orientación

- ✓ Sureste
- ✓ Sur

Vistas

- ✓ Montaña
- ✓ Piscina
- ✓ Patio

Jardin

- ✓ Privado

Categoría

- ✓ Casas de vacaciones
- ✓ Lujo

Estado

- ✓ Excelente

Características

- ✓ Terraza Cubierta
- ✓ Armarios Empotrados
- ✓ Cerca de Transporte
- ✓ Terraza Privada
- ✓ Trastero
- ✓ Lavadero
- ✓ Baño En-Suite
- ✓ Suelo de Madera
- ✓ Jacuzzi
- ✓ Bar
- ✓ Barbacoa
- ✓ Doble acristalamiento
- ✓ Sótano
- ✓ Fibra óptica

Seguridad

- ✓ Alarma

Piscina

- ✓ Comunitaria
- ✓ Privada

Muebles

- ✓ Opcionales

Aparcamiento

- ✓ Subterráneo
- ✓ Garaje
- ✓ Cubierto
- ✓ Más de uno
- ✓ Privado























































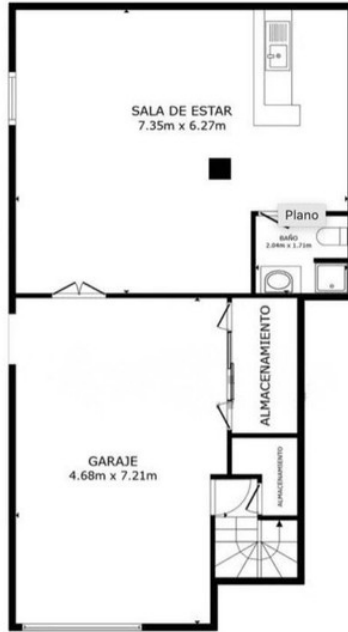






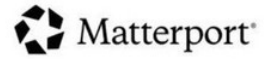






PLANTA 1

ÁREA INTERNA BRUTA
 PLANTA 1 57.2 m² PLANTA 2 101.0 m² PLANTA 3 63.7 m²
 ÁREAS EXCLUIDAS : GARAJE 32.5 m² PATIO 22.5 m²
 TOTAL : 221.9 m²
 LOS TAMAÑOS Y LAS DIMENSIONES SON APROXIMADAS Y PUEDEN VARIAR EN ALGUNOS CASOS.



Plano



PLANTA 2

ÁREA INTERNA BRUTA
 PLANTA 1 57.2 m² PLANTA 2 101.0 m² PLANTA 3 63.7 m²
 ÁREAS EXCLUIDAS : GARAJE 32.5 m² PATIO 22.5 m²
 TOTAL : 221.9 m²
 LOS TAMAÑOS Y LAS DIMENSIONES SON APROXIMADAS Y PUEDEN VARIAR EN ALGUNOS CASOS.





PLANTA 3

ÁREA INTERNA BRUTA
 PLANTA 1 57.2 m² PLANTA 2 101.0 m² PLANTA 3 63.7 m²
 ÁREAS EXCLUIDAS : GARAJE 32.5 m² PATIO 22.5 m²
 TOTAL : 221.9 m²

LOS TAMAÑOS Y LAS DIMENSIONES SON APROXIMADAS Y PUEDEN VARIAR EN ALGUNOS CASOS.

