

Ventas - Casa - Hacienda Las Chapas

3.750.000€

Hacienda Las Chapas

Casa



5



5



727 m2



1969 m2

Exclusiva villa de autor - Hacienda Las Chapas, Marbella Ubicada sobre una parcela urbana de 1.969 m² en una de las zonas más consolidadas y prestigiosas de Marbella Este, esta extraordinaria villa en construcción representa una combinación perfecta de arquitectura contemporánea, privacidad y estilo de vida premium. Diseñada para disfrutar de la luz, el espacio y la conexión con el entorno, la vivienda se distribuye en dos plantas, con amplias estancias abiertas, grandes ventanales y una cuidada integración entre interior y exterior. El proyecto contempla una planta sótano con garaje para varios coches, una sala polivalente para bodega o sala de cine, o gimnasio... y dos plantas más con 5 grandes dormitorios, incluyendo una suite principal de generosas dimensiones, varias zonas de estar, gimnasio privado, espacios de servicio y una elegante escalera central como elemento arquitectónico protagonista. El exterior ofrece jardines diseñados, terrazas, piscina privada y zonas pensadas para el descanso y el entretenimiento, todo ello en un entorno residencial tranquilo, seguro y rodeado de naturaleza, a pocos minutos de las mejores playas, colegios internacionales, del centro de Marbella y del Aeropuerto internacional de Málaga a 20min. Una propiedad pensada para quienes buscan exclusividad, diseño y valor a largo plazo en una de las ubicaciones más demandadas de la Costa del Sol. Entrega 1r. semestre 2.028.

Posición

- ✓ Lado de la Playa
- ✓ Cerca de Golf
- ✓ Cerca del Mar
- ✓ Cerca de Colegios
- ✓ Cerca de los Bosques

Climatización

- ✓ Aire Acondicionado
- ✓ Calefacción Central.
- ✓ Chimenea
- ✓ Suelo Radiante

Orientación

- ✓ Sur
- ✓ Suroeste

Vistas

- ✓ Mar
- ✓ Montaña

Estado

- ✓ Excelente

Características

- ✓ Terraza Cubierta
- ✓ Ascensor
- ✓ Armarios Empotrados
- ✓ Cerca de Transporte
- ✓ Terraza Privada
- ✓ Solario
- ✓ TV Satélite
- ✓ WiFi
- ✓ Gimnasio
- ✓ Sauna
- ✓ Sala de Juegos
- ✓ Casa de Huéspedes
- ✓ Trastero
- ✓ Lavadero
- ✓ Baño En-Suite
- ✓ Acceso para personas con movilidad reducida
- ✓ Suelos de Mármol
- ✓ Jacuzzi
- ✓ Bar
- ✓ Barbacoa
- ✓ Doble acristalamiento
- ✓ Domotica
- ✓ 24 Horas Recepción
- ✓ Servicio de Autobuses
- ✓ Day Care
- ✓ Sótano
- ✓ Fibra óptica

Seguridad

- ✓ Persianas Eléctricas
- ✓ Portero Automático
- ✓ Alarma
- ✓ Seguridad 24 Horas
- ✓ Caja fuerte

Piscina

- ✓ Privada
- ✓ Con Calefacción

Muebles

- ✓ Sin Amueblar

Cocina

- ✓ Equipada

Jardin

- ✓ Privado
- ✓ Paisajista

Aparcamiento

- ✓ Subterráneo
- ✓ Garaje
- ✓ Más de uno
- ✓ Privado

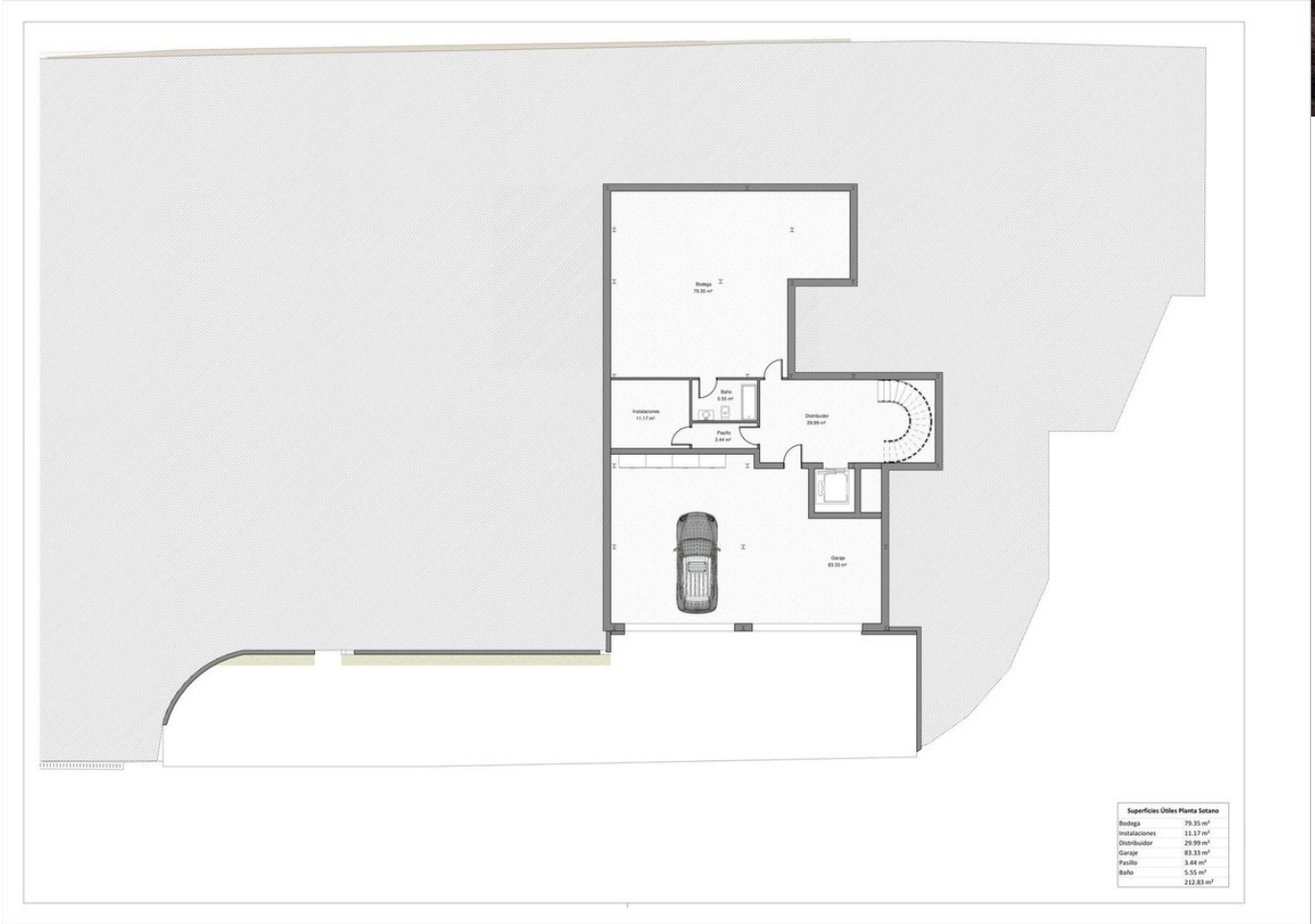
Servicios Públicos

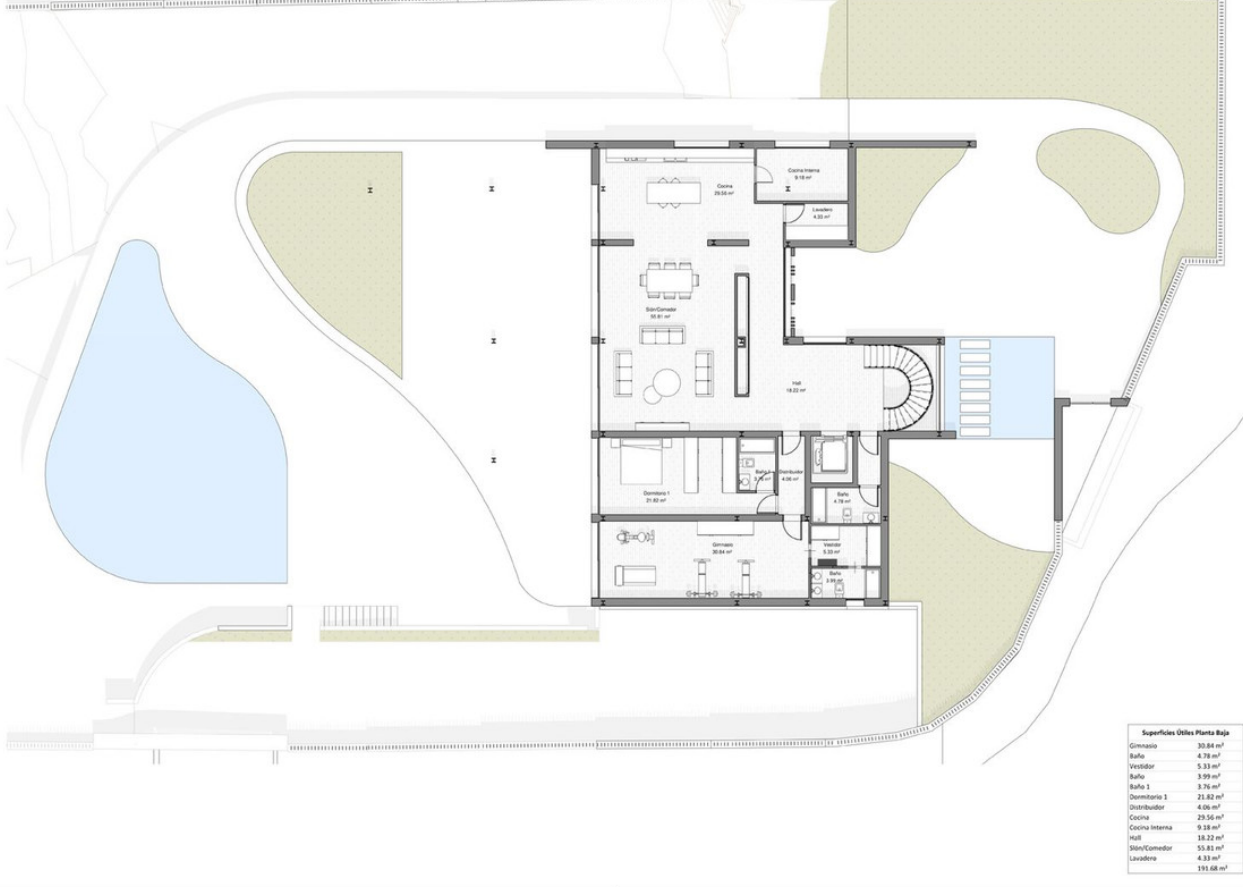
- ✓ Electricidad
- ✓ Agua Potable
- ✓ Teléfono
- ✓ Paneles solares fotovoltaicos
- ✓ Paneles Solares Térmicas

Categoría

- ✓ Golf
- ✓ Lujo
- ✓ Pre-construcción
- ✓ Con Permiso de Planificación

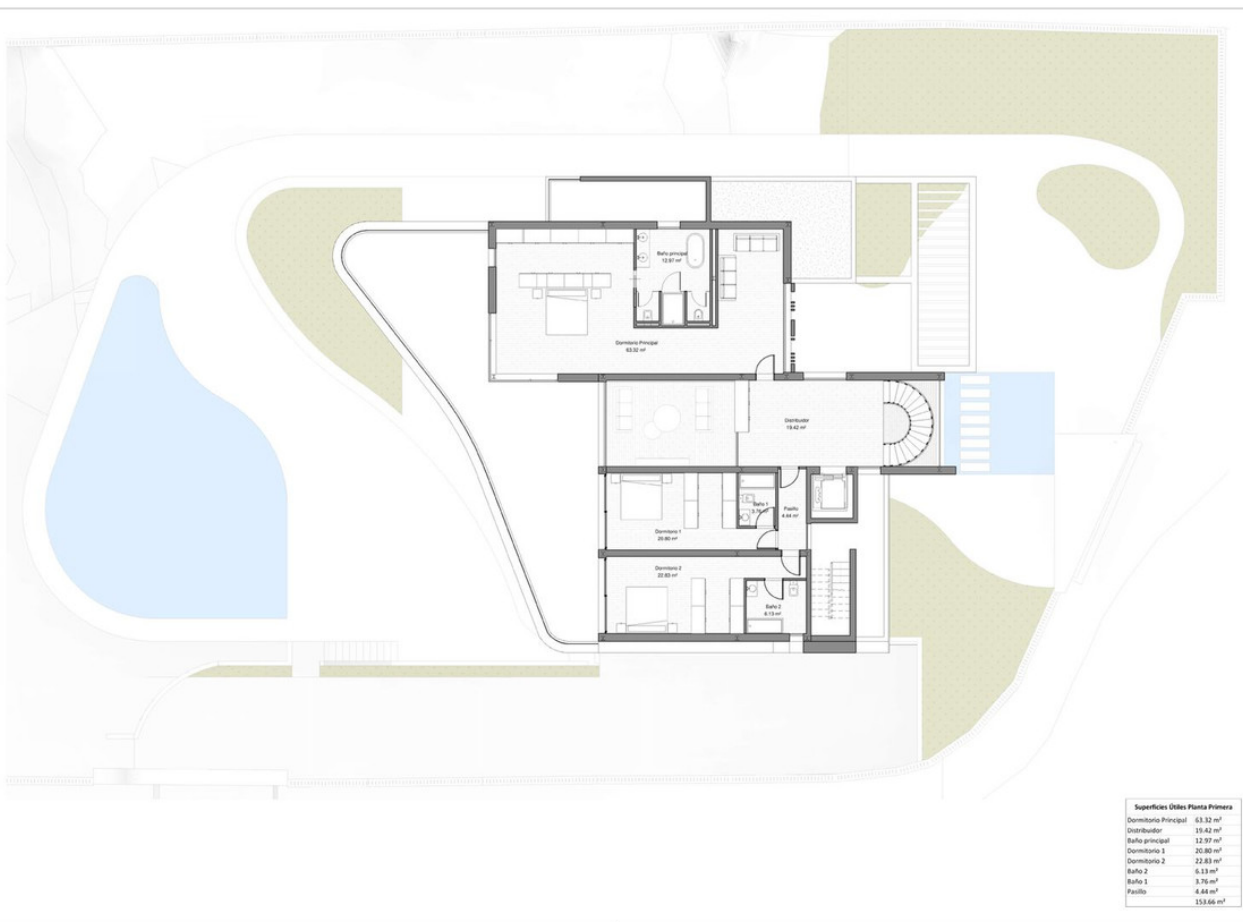






Superficies Útiles Planta Baja

Gimnasio	33.84 m ²
Baño	4.78 m ²
Trastero	5.33 m ²
Baño	3.99 m ²
Baño 1	3.76 m ²
Dormitorio 1	21.82 m ²
Distribuidor	4.06 m ²
Cocina	22.54 m ²
Cocina Interna	9.18 m ²
Hall	18.22 m ²
Bar/Comedor	15.81 m ²
Lavadero	4.33 m ²
Total	191.68 m²



Superficies Útiles Planta Primera

Dormitorio Principal	63.32 m ²
Distribuidor	15.42 m ²
Baño principal	12.97 m ²
Dormitorio 1	20.80 m ²
Dormitorio 2	12.83 m ²
Baño 2	6.13 m ²
Baño 1	3.78 m ²
Patio	6.48 m ²
Total	159.66 m²









