

## Ventas - Apartamento - Benalmadena

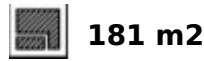
# 1.975.000€

**Benalmadena**

**Apartamento**

**Comunidad: 3,480 EUR / año    IBI: 1,241 EUR / año**

**Basura: 61 EUR / año**



Este impresionante ático dúplex en el icónico Puerto Deportivo Benalmádena ofrece una mezcla excepcional de lujo, comodidad y tranquilidad. Difundido sobre dos niveles, la casa disfruta de vistas espectaculares y sin perturbar — al este, el puerto deportivo vibrante se desarrolla en toda su belleza, mientras que al oeste, el sol se pone con gracia sobre la playa. Cada detalle ha sido diseñado con calidad en mente, desde los acabados elegantes hasta los espacios planificados. Tres dormitorios y tres baños garantizan la comodidad para la familia y los huéspedes por igual, con la suite principal disfrutando de su propio retiro privado con balcón, baño e incluso una sauna. Con tres terrazas en total, se puede seguir el sol durante todo el día, desde el café de la mañana por el puerto hasta atardeceres sobre el Mediterráneo. La residencia forma parte de un exclusivo edificio equipado con ascensor y una piscina cubierta climatizada que se puede disfrutar todo el año. A pesar de su ubicación central en el corazón del puerto deportivo, el apartamento sigue siendo notablemente pacífico, ofreciendo un hogar tranquilo sobre el puerto animado debajo. El apartamento cuenta con un garaje privado con acceso directo al ascensor. Puerto Deportivo Benalmádena es conocido por su arquitectura única, pintoresco puerto y ambiente vibrante. Desde su puerta encontrará una amplia selección de restaurantes, cafeterías y playas doradas a pocos minutos. Ya sea que busques relajación, comida fina o una animada escena social, todo lo que la Costa del Sol es famosa es aquí, todo a poca distancia de tu nueva casa en el puerto deportivo.

### Posición

- ✓ Primera línea de Playa
- ✓ Lado de la Playa
- ✓ Cerca de Puerto
- ✓ Cerca de Tiendas
- ✓ Cerca del Mar
- ✓ Cerca de Ciudad
- ✓ Cerca de Colegios

### Climatización

- ✓ Aire Acondicionado
- ✓ Calefacción Central.
- ✓ Baño

### Cocina

- ✓ Parcialmente Equipada

### Orientación

- ✓ Suroeste

### Vistas

- ✓ Mar
- ✓ Puerto
- ✓ Panorámicas
- ✓ Urbanas

### Seguridad

- ✓ Portero Automático
- ✓ Alarma

### Estado

- ✓ Excelente

### Características

- ✓ Terraza Cubierta
- ✓ Ascensor
- ✓ Armarios Empotrados
- ✓ Cerca de Transporte
- ✓ WiFi
- ✓ Baño En-Suite
- ✓ Suelos de Mármol
- ✓ Fibra óptica

### Aparcamiento

- ✓ Privado

### Piscina

- ✓ Comunitaria
- ✓ Con Calefacción

### Muebles

- ✓ Opcionales

### Categoría

- ✓ Frente a la playa























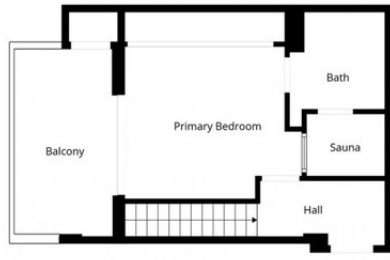




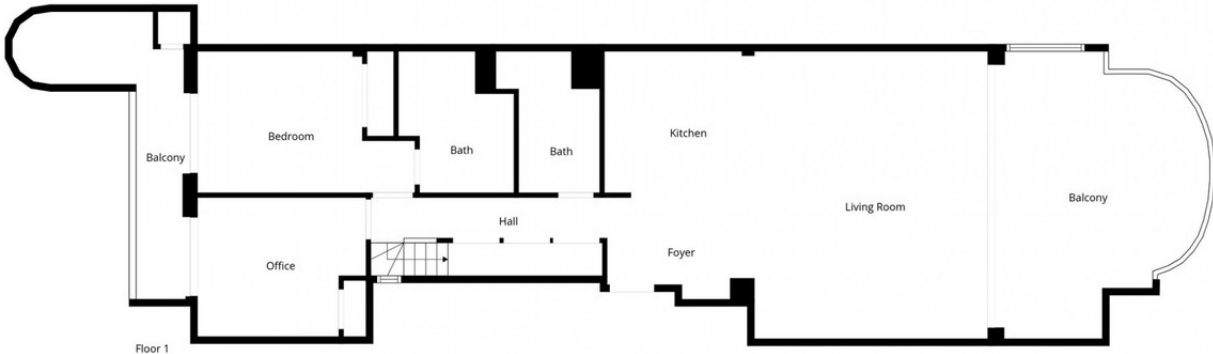








Floor 2



Floor 1

Floor Plan Created By Cubicasa App. Measurements Deemed Highly Reliable But Not Guaranteed.

