

## Ventas - Apartamento - La Cala de Mijas

# 935.000€

La Cala de Mijas

Apartamento

Comunidad: 4,800 EUR / año IBI: 971 EUR / año

Basura: 78 EUR / año



4



4.5



188 m2

Vida Contemporánea Exclusiva en La Cala de Mijas Una oportunidad única para adquirir un impresionante y moderno apartamento de cuatro dormitorios en una de las urbanizaciones más prestigiosas del soleado valle de La Cala de Mijas. Esta excepcional vivienda disfruta de una privilegiada posición en esquina, con abundante luz natural entrando desde tres orientaciones, creando un ambiente amplio, luminoso y acogedor en todas sus estancias. La amplia terraza orientada al suroeste es, sin duda, uno de sus grandes atractivos, ofreciendo vistas panorámicas al mar Mediterráneo y a las montañas circundantes, con espectaculares atardeceres que definen el estilo de vida de la Costa del Sol. Al caer la noche, el cielo despejado revela un impresionante espectáculo de estrellas y las luces que descienden desde las montañas. El apartamento dispone de cuatro dormitorios elegantemente diseñados. Dos de ellos cuentan con baño en suite, mientras que los otros dos comparten un baño de diseño contemporáneo. Además, hay un aseo de cortesía con una zona de lavandería discretamente integrada. Cada dormitorio se caracteriza por tonos suaves, acabados elegantes y abundante luz natural, con dos de ellos ofreciendo acceso directo a la terraza. El corazón de la vivienda es un sofisticado espacio de concepto abierto que integra salón, comedor y cocina. La cocina, totalmente equipada con electrodomésticos de alta gama, ha sido diseñada tanto para la funcionalidad como para la interacción social. Los grandes ventanales correderos de suelo a techo se integran completamente en la estructura, creando una transición fluida entre el interior y el exterior, ideal para disfrutar del excepcional clima de la región. La calidad es evidente en cada detalle, con materiales y acabados de primera categoría tanto en la cocina como en los baños. El aislamiento mejorado y los acristalamientos energéticamente eficientes garantizan tranquilidad, privacidad y un óptimo rendimiento energético. Un exclusivo sistema de eco-filtración proporciona agua potable purificada directamente desde los grifos, aportando un valor añadido en comodidad y sostenibilidad. La propiedad se encuentra en la exclusiva urbanización cerrada Azalea, que ofrece seguridad 24 horas y unas zonas comunes impecablemente mantenidas. Los residentes pueden disfrutar de cuidados jardines, agradables senderos y acceso a tres piscinas, incluyendo una climatizada para su uso durante todo el año. Elegantes tumbonas y zonas parcialmente sumergidas crean un ambiente tipo resort. Entre sus instalaciones adicionales destacan un gimnasio completamente equipado y una sala de cardio, ideales para mantener un estilo de vida activo y saludable. El apartamento incluye además dos plazas de aparcamiento privadas, un amplio trastero y acceso directo mediante ascensor a todas las plantas, garantizando la máxima comodidad. Una vivienda diseñada para disfrutar sin esfuerzo, donde confort, seguridad y elegancia se combinan para ofrecer un estilo de vida verdaderamente excepcional.

**Posición**

- ✓ Cerca de Golf
- ✓ Cerca de Tiendas
- ✓ Cerca del Mar

**Climatización**

- ✓ Aire Acondicionado
- ✓ Suelo Radiante

**Cocina**

- ✓ Parcialmente Equipada
- ✓ Cocina Comedor

**Servicios Públicos**

- ✓ Paneles Solares Térmicas

**Orientación**

- ✓ Suroeste

**Vistas**

- ✓ Mar
- ✓ Panorámicas
- ✓ Jardín
- ✓ Piscina
- ✓ Urbanas

**Jardín**

- ✓ Comunitario

**Categoría**

- ✓ Lujo

**Estado**

- ✓ Excelente

**Características**

- ✓ Terraza Cubierta
- ✓ Ascensor
- ✓ Armarios Empotrados
- ✓ Cerca de Transporte
- ✓ Terraza Privada
- ✓ WiFi
- ✓ Gimnasio
- ✓ Trastero
- ✓ Baño En-Suite
- ✓ Doble acristalamiento
- ✓ Fibra óptica

**Seguridad**

- ✓ Recinto Cerrado
- ✓ Persianas Eléctricas
- ✓ Portero Automático

**Piscina**

- ✓ Comunitaria
- ✓ Con Calefacción

**Muebles**

- ✓ Opcionales

**Aparcamiento**

- ✓ Más de uno
- ✓ Privado























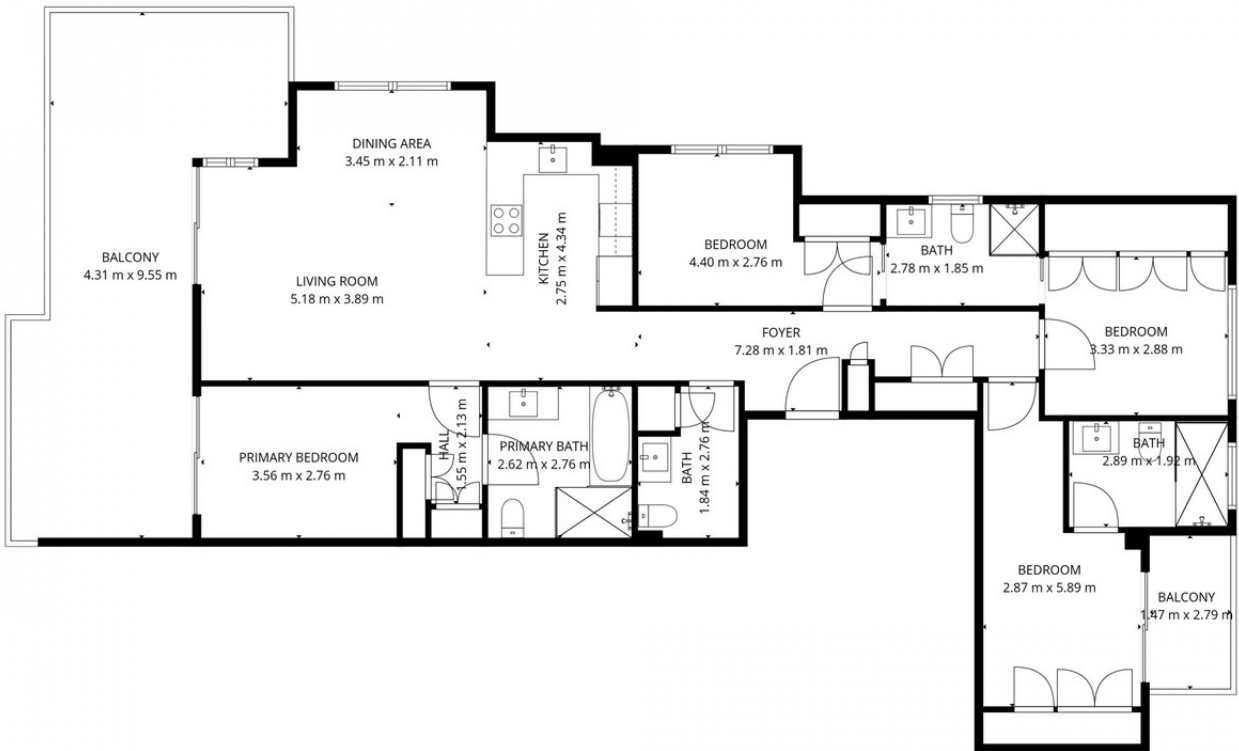












**TOTAL: 127 m2**  
 1st floor: 127 m2  
 EXCLUDED AREAS: BALCONY: 36 m2, WALLS: 11 m2

FLOOR PLAN CREATED BY CUBICASA APP. MEASUREMENTS DEEMED HIGHLY RELIABLE BUT NOT GUARANTEED.