

Ventas - Apartamento - Estepona
549.000€

Estepona

Apartamento

Comunidad: 1,320 EUR / año IBI: 350 EUR / año

Basura: 60 EUR / año



3



2



97 m2

ÁTICO CON ESPECTACULARES VISTAS AL MAR EN LA NUEVA FASE DE PUERTO BLANCO ESTEPONA PORT Este impresionante ático de lujo se encuentra en una de las zonas más exclusivas de Estepona, Las Mesas, a pocos metros del puerto. Orientado al oeste, cuenta con 3 dormitorios, 2 baños (uno de ellos en suite), cocina totalmente equipada con lavadero independiente y una terraza con preciosas vistas panorámicas al mar, al puerto de Estepona, a Gibraltar y a la costa africana. Este ático ofrece vistas al mar desde todas las habitaciones y dispone de grandes ventanales de doble acristalamiento que permiten la entrada de abundante luz natural. Para mayor privacidad, este exclusivo ático de esquina es el único apartamento en la última planta del edificio y tiene acceso directo en ascensor desde el garaje privado. Incluye una plaza de aparcamiento en el garaje subterráneo del edificio y el complejo cuenta con una gran piscina. Además, se encuentra junto al polideportivo Las Mesas, que dispone de un moderno gimnasio, pista de pádel y cafetería. Excelente ubicación para ir andando a supermercados, restaurantes, tiendas, la playa y al centro de Estepona.

Posición

- ✓ Ciudad
- ✓ Lado de la Playa
- ✓ Puerto
- ✓ Cerca de Puerto
- ✓ Cerca de Tiendas
- ✓ Cerca del Mar
- ✓ Cerca de Ciudad
- ✓ Marina
- ✓ Cerca de Marina
- ✓ Urbanización

Climatización

- ✓ A/A Caliente
- ✓ A/A Frio

Cocina

- ✓ Equipada

Servicios Públicos

- ✓ Electricidad
- ✓ Agua Potable
- ✓ Paneles solares fotovoltaicos
- ✓ Paneles Solares Térmicas

Orientación

- ✓ Sur
- ✓ Suroeste
- ✓ Oeste

Vistas

- ✓ Mar
- ✓ Montaña
- ✓ Puerto
- ✓ Campo
- ✓ Panorámicas

Jardin

- ✓ Comunitario

Categoría

- ✓ Frente a la playa
- ✓ Golf
- ✓ Inversion
- ✓ Lujo
- ✓ Reventa
- ✓ Contemporáneo

Estado

- ✓ Excelente

Características

- ✓ Terraza Cubierta
- ✓ Ascensor
- ✓ Armarios Empotrados
- ✓ Cerca de Transporte
- ✓ Terraza Privada
- ✓ TV Satélite
- ✓ WiFi
- ✓ Paddle Tennis
- ✓ Baño En-Suite
- ✓ Doble acristalamiento
- ✓ Fibra óptica

Seguridad

- ✓ Recinto Cerrado
- ✓ Portero Automático
- ✓ Alarma

Piscina

- ✓ Comunitaria

Muebles

- ✓ Amueblada

Aparcamiento

- ✓ Subterráneo
- ✓ Garaje
- ✓ Cubierto

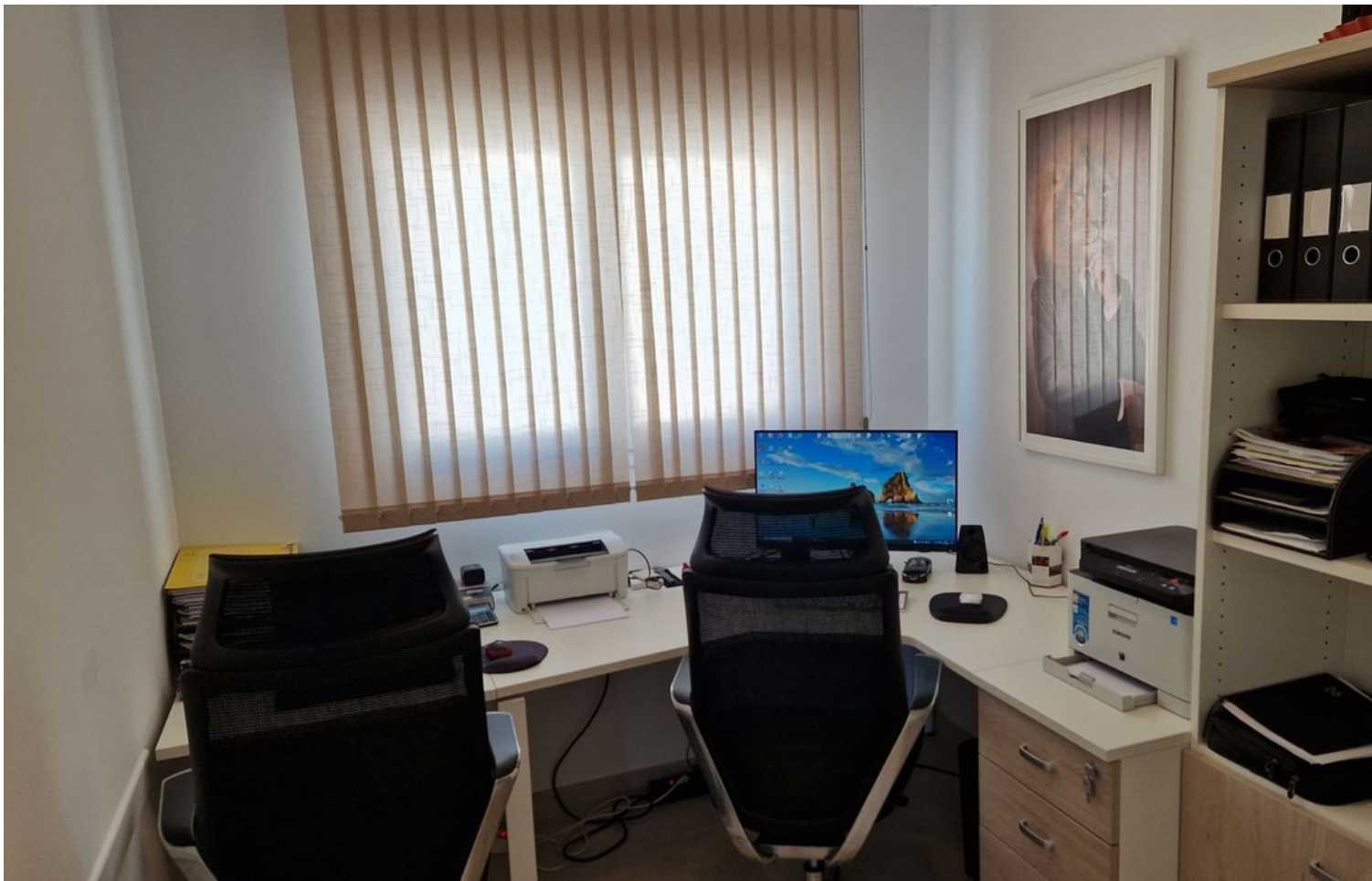














**NOSOTROS PONEMOS LA CASA,
TÚ LA LLENAS DE VIDA.**

Puerto Blanco
Estepona

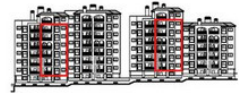
**130 VIVIENDAS, GARAJES
Y TRASTEROS**
AVENIDA REINA SOFIA
ESTEPONA. MÁLAGA

VIVIENDA TIPO A
PORTALES 2,4,7 y 9
PLANTAS 1,2,3,4,5 y 6

Decreto
218/2005

SUPERFICIE CONSTRUIDA INTERIOR	82,90
SUPERFICIE CONSTRUIDA ZONA COMÚN	23,03
SUPERFICIE CONSTRUIDA TOTAL	105,93

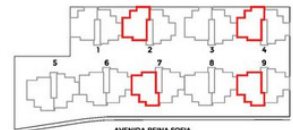
VESTIBULO	4,53
COCINA	7,35
LAVADERO	2,18
PASILLO	1,65
COMEDOR-ESTAR	18,24
BAÑO 1	4,39
BAÑO 2	3,80
DORMITORIO 1	10,61
DORMITORIO 2	7,97
DORMITORIO 3	7,82
SUPERFICIE ÚTIL INTERIOR	68,35
TERRAZA	8,30
SUPERFICIE ÚTIL EXTERIOR	8,30
SUPERFICIE ÚTIL TOTAL	76,65



VISTA DESDE ZONA VERDE



VISTA DESDE AVENIDA REINA SOFIA



AVENIDA REINA SOFIA



ESCALA GRÁFICA

LA INFORMACIÓN CONTENIDA EN ESTE DOCUMENTO, INCLUIDO EL DISEÑO, TIENE UN CARÁCTER COMERCIAL E ILUSTRATIVO, PODIENDO HABER SUJECIÓN A CAMBIOS SIN PREVIO AVISO. SE DESLIEGA DE LA RESPONSABILIDAD DE LA EJECUCIÓN DE LAS OBRAS, SIN QUE ESTAS EN SU CASO, PODRAN PRESENTAR DIFERENCIAS CON EL DISEÑO, INCLUIDO EL DISEÑO, EN SU CARÁCTER COMERCIAL E ILUSTRATIVO, PODIENDO HABER SUJECIÓN A CAMBIOS SIN PREVIO AVISO. SE DESLIEGA DE LA RESPONSABILIDAD DE LA EJECUCIÓN DE LAS OBRAS, SIN QUE ESTAS EN SU CASO, PODRAN PRESENTAR DIFERENCIAS CON EL DISEÑO, INCLUIDO EL DISEÑO, EN SU CARÁCTER COMERCIAL E ILUSTRATIVO, PODIENDO HABER SUJECIÓN A CAMBIOS SIN PREVIO AVISO.

acciona
Inmobiliaria

