

Ventas - Apartamento - Estepona

395.000€

Estepona

Apartamento

Comunidad: 1,200 EUR / año



2



2



74 m2

Este apartamento de 2 dormitorios y 2 baños, en la 3ª planta con orientación sur, cumple con todos los requisitos. En pleno centro de Estepona, cerca del Colegio La Lobilla y del Polideportivo. Moderno, limpio, luminoso, en perfecto estado y con la Licencia Turística de Andalucía debidamente registrada. De hecho, tenemos que ajustar el acceso debido a las múltiples reservas de la próxima temporada. La comunidad ofrece una gran piscina comunitaria, gimnasio al aire libre y parque infantil. Todo ello con unos gastos de comunidad asequibles, inferiores a 100 €/mes. La propiedad incluye una plaza de aparcamiento subterráneo y un trastero. (Muebles incluidos). Puede que encuentre otros apartamentos en la zona, pero no tienen la misma orientación ni la misma luminosidad, ya que este se encuentra en una planta superior (justo debajo de un ático), y no disponen de licencia turística. Además, para encontrar un apartamento moderno en esta ubicación, no tendrá que esperar y pagará menos impuestos.

Posición

- ✓ Ciudad
- ✓ Cerca de Tiendas
- ✓ Cerca del Mar
- ✓ Cerca de Colegios
- ✓ Cerca de Marina
- ✓ Urbanización

Características

- ✓ Ascensor
- ✓ Armarios Empotrados
- ✓ Cerca de Transporte
- ✓ Trastero
- ✓ Baño En-Suite

Seguridad

- ✓ Recinto Cerrado
- ✓ Portero Automático

Orientación

- ✓ Sur

Muebles

- ✓ Amueblada

Aparcamiento

- ✓ Subterráneo

Piscina

- ✓ Comunitaria

Cocina

- ✓ Equipada

Servicios Públicos

- ✓ Electricidad
- ✓ Agua Potable

Vistas

- ✓ Piscina

Jardin

- ✓ Comunitario

Categoría

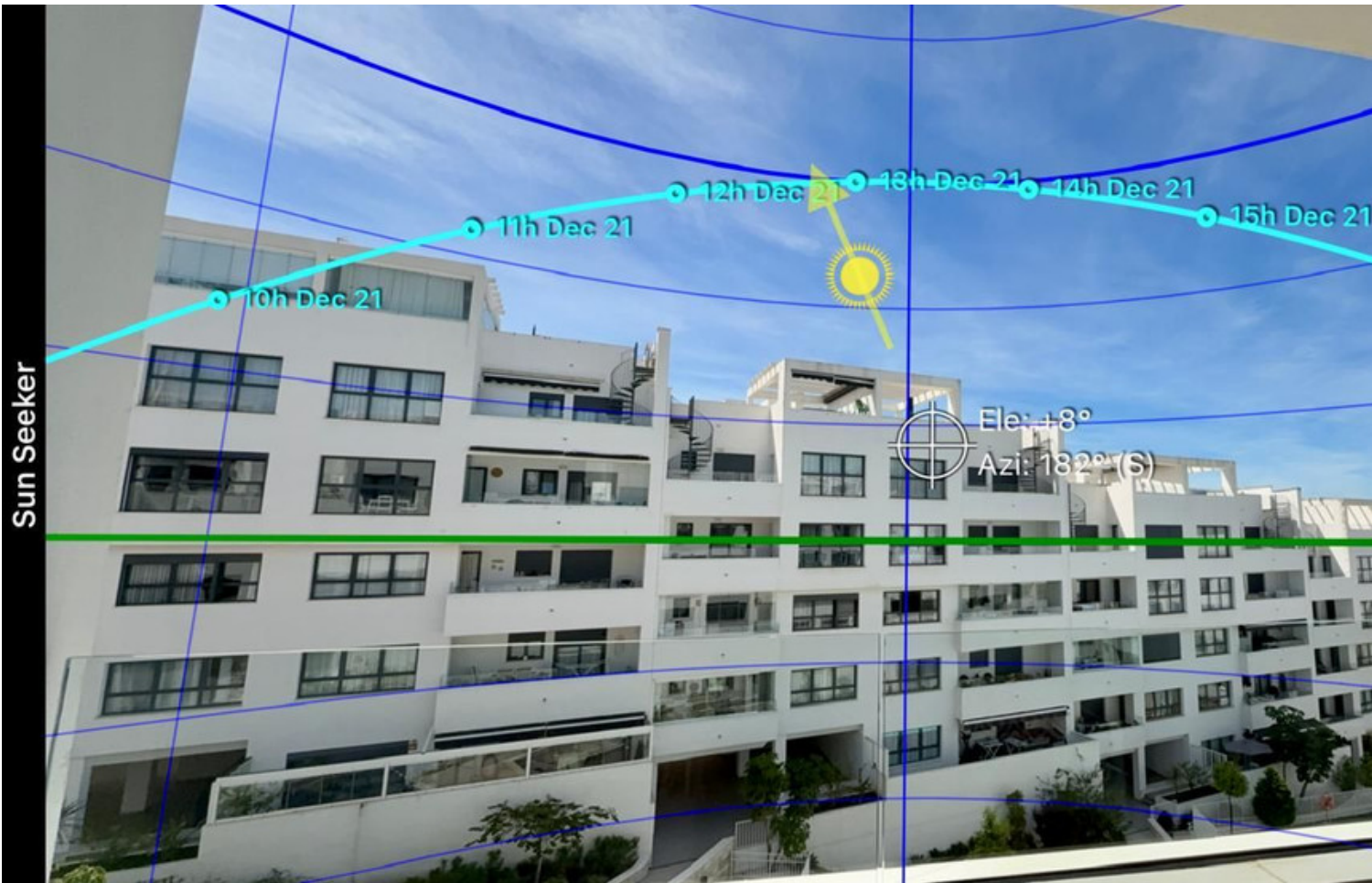
- ✓ Casas de vacaciones
- ✓ Reventa

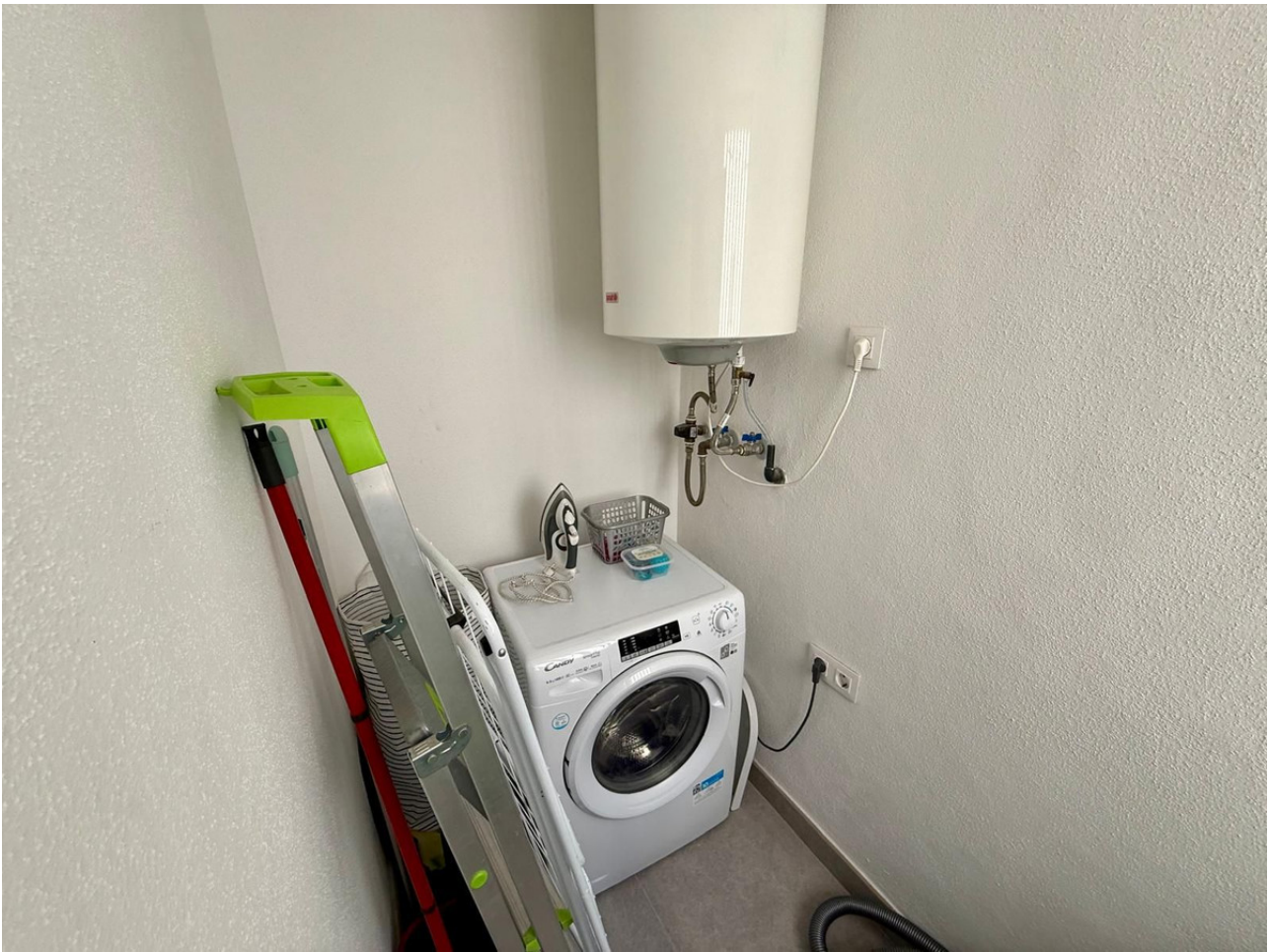










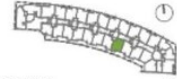




Confidencial

C/ DÁMASO ALONSO
Estepona, Málaga

BLOQUE 5
Planta Tercera: Vivienda A



SUPERFICIES	m ²
ÚTIL CERRADA	83.94
ÚTIL EXTERIOR	8.85
ÚTIL TOTAL (w/Decreto 218/2005)	70.17
CONSTRUIDA CERRADA	77.73
CONSTRUIDA EXTERIOR (Lavadero + Terraza)	11.26
CONSTRUIDA + Z.C.	107.09
CONSTRUIDA + Z.C. (w/Decreto 218/2005)	96.24

Escala Gráfica: Escala 1/75

GESTIONA
AQ
ACENTOR

PROMUEVE
HIGHLINE RESIDENCES
SIERRA DE ESTEPOÑA, S.L.U.

Las superficies reflejadas en el plano son aproximativas. Para más información consulte el proyecto arquitectónico completo y la memoria descriptiva y justificativa del proyecto. Toda la información contenida en este documento es confidencial y no debe ser divulgada ni utilizada para fines ajenos a los expresamente autorizados. Toda la información contenida en este documento es confidencial y no debe ser divulgada ni utilizada para fines ajenos a los expresamente autorizados. Toda la información contenida en este documento es confidencial y no debe ser divulgada ni utilizada para fines ajenos a los expresamente autorizados.

V.11
08/11/2022 12:36:18